

rapport annuel

2018



Londine
Centre Aquatique Flandre Lys

pdf › usb



 **Flandre Lys**
COMMUNAUTÉ DE COMMUNES



recrea.fr

SOMMAIRE

SOMMAIRE.....	1
INTRODUCTION.....	3
Caractéristiques du contrat.....	4
2018 en chiffres.....	5
DU SERVICE PUBLIC.....	7
Accueil des scolaires.....	8
Accueil des clubs.....	10
Mise à disposition collectivité.....	11
Accueil du public.....	12
...AU SERVICE DES PUBLICS DIFFERENCIES	13
Jeunesse et centres de loisirs.....	14
Les handicaps.....	16
Les séniors.....	17
Associations et maisons de retraite.....	18
...AU SERVICE DE TOUS LES PUBLICS	19
Les activités	20
Les animations	29
LA MESURE DE LA QUALITE DE SERVICE.....	49
La qualité de l'eau.....	50
Le respect des températures.....	51
Les remarques de la clientèle	52
MAINTENANCE ET CONSOMMATION DES FLUIDES.....	61
Les consommations énergétiques	62
Les contrôles techniques obligatoires.....	65
Les travaux réalisés dans le cadre du P2.....	66
Les travaux réalisés dans le cadre du P3.....	67
LES MATERIELS	69
La liste des biens appartenant au délégant.....	70

Le contrôle d'accès	81
LA FREQUENTATION.....	83
Synthèse sur la fréquentation.....	84
Fréquentation par catégorie.....	85
Provenance des usagers publics.....	86
LES RECETTES.....	87
La grille tarifaire.....	88
Les recettes par catégorie.....	89
LA COMMUNICATION.....	91
Des exemples de supports de communication.....	92
La revue de presse.....	98
LES ELEMENTS FINANCIERS.....	101
Les produits	102
Les charges	103
Le résultat.....	107
ANNEXES.....	109
Planning d'ouverture.....	110
Rapport annuel ARS.....	111
La revue de presse complete.....	117



INTRODUCTION

CARACTÉRISTIQUES DU CONTRAT

2018 EN CHIFFRES



INTRODUCTION

CARACTÉRISTIQUES DU CONTRAT

Date d'ouverture	3 Janvier 2018
Type de contrat	Affermage
Date début contrat	1 Décembre 2017
Durée du contrat	5 ans
Autorité délégante	Communauté de Communes Flandre Lys
Délégataire	RECREA

INTRODUCTION

2018 EN CHIFFRES

351	LE NOMBRE DE JOURS D'OUVERTURE
1 513	LE RECORD DE FREQUENTATION JOURNALIER
194 597	LA FREQUENTATION TOTALE DE L'EQUIPEMENT
207	LE NOMBRE D'ENFANTS INSCRITS EN ECOLE DE NATATION
14 466	LE NOMBRE DE SCOLAIRE ACCUEILLIS
1 774	LE NOMBRE DE COURS D'AQUASPORTS
2 149	LE NOMBRE DE COURS DE FITNESS
613	LE NOMBRE D'ABONNES A FIN 2018



DU SERVICE PUBLIC...

ACCUEIL DES SCOLAIRES

ACCUEIL DES CLUBS

MISE A DISPOSITION COLLECTIVITE

ACCUEIL DU PUBLIC

DU SERVICE PUBLIC...

ACCUEIL DES SCOLAIRES

L'accueil des scolaires pour les élus de la CCFL et l'ensemble du personnel récréa représente un enjeu majeur. L'apprentissage de la natation constitue le cœur de notre mission de service public. C'est pourquoi, nous avons commencé à accueillir un 1er cycle d'enseignement de natation pour les scolaires du 1er degré dès le lundi 8 janvier alors que l'Ondine venait d'ouvrir ses portes 5 jours plus tôt.

LA FREQUENTATION SCOLAIRE PRIMAIRE

Etablissements	Fréquentation réelle	Fréquentation prévisionnelle
Etablissements com com		
Ecole Primaire Privée Notre-Dame de Lourdes ESTAIRES	903	
Ecole Elémentaire Publique Prévert Louis Pergaud ESTAIRES	981	
Ecole élémentaire publique Victor Hugo MERVILLE	1 884	
Ecole Primaire Privée Notre-Dame MERVILLE	817	
Ecole primaire Bezegher MERVILLE	582	
Ecole Primaire de L'Alloeu LA GORGUE	1 549	
Ecole Saint Martin LA GORGUE	1 577	
Ecole Publique du Grand Chemin LA GORGUE	271	
Ecole Antoine de Saint-Exupéry HAVERSKERQUE	238	
Ecole Primaire Saint Paul Saint Joseph LESTREM	236	
Ecole Elémentaire René Flament LESTREM	354	
Ecole Primaire George Sand SAILLY SUR LA LYS	334	
Ecole Primaire Privée Sacré-Cœur SAILLY SUR LA LYS	276	
Ecole Primaire Privée Sacré-Cœur FLEURBAIX	225	
Ecole Publique Franche-Terre FLEURBAIX	119	
Ecole Sainte Jeanne d'Arc LAVENTIE	726	
Ecole Primaire Privée Sainte Thérèse LAVENTIE	147	
Ecole Sainte Jeanne d'Arc LAVENTIE	1 358	
Total fréquentation scolaire primaire	12 577	18 750

En 2018, nous avons accueilli des établissements scolaires provenant uniquement de la Communauté de Commune Flandre Lys. Malgré nos démarchages d'écoles extérieur au territoire Flandre Lys, telles que Bailleul, Saint Venant..., le temps de trajet en bus ainsi que le fait de la non appartenance à la Communauté de Commune Flandre Lys restent des freins.

Nous avons accueilli 596 classes du 1er degré sur l'année civile 2018. Le prévisionnel était de 750.

DU SERVICE PUBLIC...

ACCUEIL DES SCOLAIRES

LA FREQUENTATION SCOLAIRE SECONDAIRE

Etablissements	Fréquentation réelle	Fréquentation prévisionnelle
Etablissements com com		
Collège du Sacré-Cœur ESTAIRES	292	
Collège Sainte Jeanne d'Arc LAVENTIE	266	
Lycée Polyvalent Val de Lys ESTAIRES	977	
Collège Henri Dunant MERVILLE	354	
Total fréquentation scolaire secondaire	1 889	7 250

En 2018, nous avons accueilli des établissements scolaires provenant uniquement de la Communauté de Commune Flandre Lys. Malgré nos démarchages d'écoles extérieur au territoire Flandre Lys, telles que Bailleul, Saint Venant..., le temps de trajet en bus ainsi que le fait de la non appartenance à la Communauté de Commune Flandre Lys restent des freins.

Beaucoup d'établissements comme le lycée Val de Lys étaient déjà engagés dans d'autres piscines sur l'année scolaire 2017/2018 qui avait commencé en septembre 2017. Par conséquent entre Janvier et Juin 2018, nous avons eu très peu d'établissement du second degré. C'est à partir de septembre 2018 que nous avons accueillis de façon régulière des classes du secondaire.

DU SERVICE PUBLIC...

ACCUEIL DES CLUBS

Nom des clubs	Nombre d'heures consommées	Nombre d'heures prévisionnelles
Club Flandre Lys Natation	451	576
Total	451	576
Nom des clubs	fréquentation réelle	fréquentation prévisionnelle
Club Flandre Lys Natation	2 732	5 760
Total	2 732	5 760



Après avoir effectué des périodes de tests en Janvier 2018, Le club Flandre Lys natation a débuté son activité en Février 2018 avec 12 créneaux hebdomadaires. La demande étant forte, le club a décidé d'augmenter sa capacité d'accueil à compter de Septembre 2018 en passant à 24 créneaux hebdomadaires.

Le club Flandre Lys natation a pour vocation le perfectionnement de nage natatoires et l'accès à la compétition.

A partir de 2019, nous accueillerons le club flandre Lys triathlon, il s'agit d'un club nouvellement créé. Ils viendront s'entraîner les lundi et vendredi soir.



DU SERVICE PUBLIC...

MISE À DISPOSITION COLLECTIVITÉ

Manifestations	Nombre de demi-journées consommées	Nombre de demi-journées prévisionnelles
Demi journée de mise à disposition du bâtiment à la Collectivité	0	6
Total	0	6

DU SERVICE PUBLIC...

ACCUEIL DU PUBLIC

LA FREQUENTATION DU PUBLIC

	2018	Contractuel 2018
Fréquentation public	177 399	156 358

	2018	Contractuel
Nombre de lignes d'eau par heure	6	6

Durant l'année 2018, l'Ondine a accueilli du public sur 351 jours. L'établissement a été fermé du 1^{er} Janvier au 2 Janvier inclus, le 1^{er} Mai et du 25 Juin au 3 Juillet, les 24, 25 et 31 Décembre.



...AU SERVICE DES PUBLICS DIFFERENCIÉS

JEUNESSE ET CENTRES DE LOISIRS

LES HANDICAPS

LES SENIORS

LES ASSOCIATIONS ET MAISONS DE RETRAITE

...AU SERVICE DES PUBLICS DIFFERENCIES

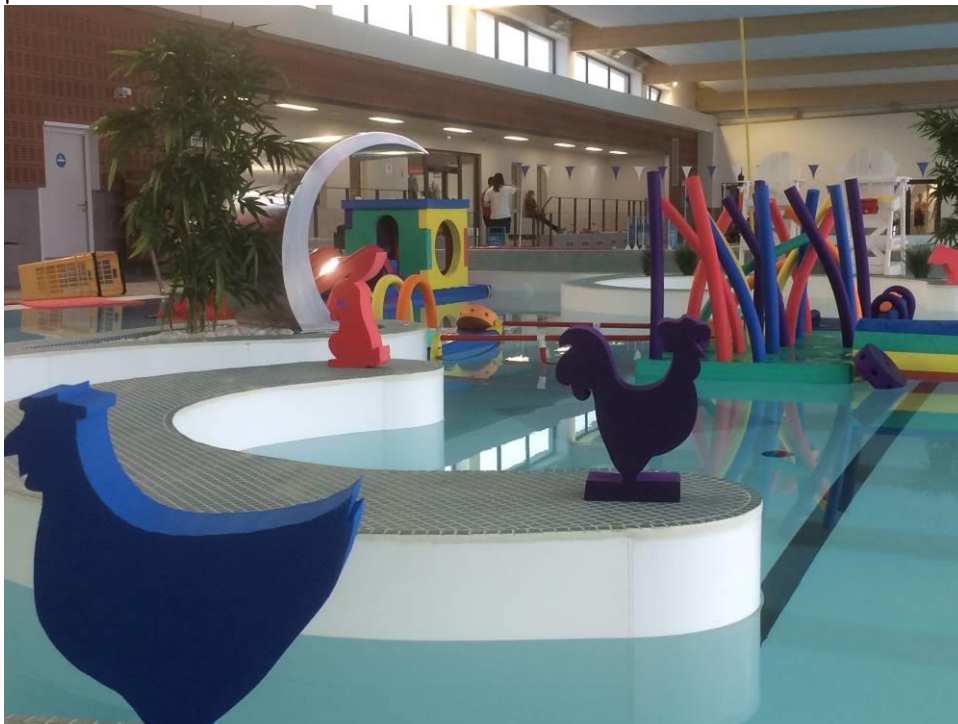
JEUNESSE ET CENTRES DE LOISIRS

à partir de 6 mois jusque 4 ans... les séances bébés nageurs.

L'eau est un élément naturel pour un enfant. L'enfant doit découvrir ces sensations de bien-être aquatique grâce aux séances bébé nageur.

Le bassin ludique aménagé, chauffé à 32°C, tous les éléments sont réunis pour que l'enfant se familiarise avec le milieu aquatique. Chacune des séances bébés nageurs est assurée par deux maîtres-nageurs : un dans l'eau qui accueille et accompagne les parents en les guidant à travers des conseils et un autre se poste en surveillance du bassin. C'est l'occasion d'acquérir en famille une bonne coordination psychomotrice et le plaisir de se mouvoir dans le milieu aquatique. C'est aussi un moment de rencontre avec d'autres enfants et de socialisation avant le début de la scolarité.

Les séances ont lieu les samedis matin de 9h00 à 10h30 en période scolaire et de 8h45 à 9h45 pendant les vacances scolaires.



Aménagement du bassin ludique lors d'une séance bébés nageurs

... De 4 ans jusque 6 ans... l'activité kid's mania.

Ce groupe va apprendre à évoluer dans le milieu aquatique autrement... le but est de devenir autonome par des activités à la fois ludiques et pédagogiques. L'enfant va progresser et s'affirmer dans l'eau tout en s'amusant avec son moniteur et ses copains.

...AU SERVICE DES PUBLICS DIFFERENCIÉS

JEUNESSE ET CENTRES DE LOISIRS

... De 6 ans jusque 14 ans... l'apprentissage de la natation à l'année

L'Ondine propose un apprentissage de la natation pour les enfants à partir de 6 ans. L'école de natation se compose de 4 niveaux allant de l'enfant débutant (non nageur) à l'enfant confirmé. Chaque enfant intégrera le groupe adapté à son niveau après un test de niveau effectué gratuitement par un éducateur. Chaque niveau est validé par un diplôme. L'année se compose de 33 cours de 45 minutes.

... De 6 ans jusque 15 ans... l'apprentissage de la natation durant les vacances scolaires

L'Ondine propose un apprentissage intensif de la natation pour les enfants à partir de 6 ans. Durant chaque période de petites vacances scolaires (février, avril, juillet, août et octobre), l'enfant a la possibilité d'apprendre les bases de la natation ou de se perfectionner selon son niveau. 5 séances de 45 minutes par semaine sont réparties.

... pour les enfants de plus de 16 ans et les adultes

A partir de 16 ans, L'Ondine offre la possibilité de suivre une séance de natation hebdomadaire, qui permettra à l'adulte de se familiariser, d'apprendre à évoluer en milieu aquatique.

Ce cours a pour finalité l'acquisition d'une à deux nages sur 25 mètres, en travaillant l'immersion, l'équilibre, la flottaison et la coordination motrice.

Durée des leçons de natation : 45 mn réparties sur 30 cours annuels.

Les centres de loisirs :

Tout au long de l'année et principalement sur les périodes de vacances scolaires, l'Ondine accueille de nombreux groupes issus des différents centres de loisirs composés des enfants habitants la communauté de communes Flandre Lys mais aussi des communes extérieures comme Bailleul, Armentières, Hazebrouck...

Pendant les vacances scolaires, nous avons deux vestiaires collectifs de disponibles ce qui nous permet d'accueillir 2 centres de loisirs différents. L'après-midi, trois vestiaires collectifs sont disponibles.

La demande étant forte pendant les vacances et ne pouvant répondre favorablement à toutes les demandes, nous avons sollicité l'ouverture de nos espaces à 9h30 au lieu de 10h pendant les vacances afin de pouvoir mettre en place des créneaux horaires pour les groupes et ainsi accueillir 4 centres le matin au lieu de 2.

La demande est en cours et doit être votée par le conseil communautaire.

...AU SERVICE DES PUBLICS DIFFERENCIES

LES HANDICAPS

L'Ondine, un établissement recevant du public, tous types de publics. Ainsi, chez nous, les personnes présentant des déficits physiques, physiologiques ou mentaux, peuvent eux aussi profiter en toute quiétude des installations du complexe.

Dans la majorité des cas, ces personnes sont encadrées dans des associations ou organismes par du personnel compétent et formé. Nous accueillons tout au long de l'année ces associations :

- Papillons blancs d'Hazebrouck, IME La Sapinière à Saint Jans Cappel, EPDSAE de Méteren, Papillons blancs de Lille...

Le centre Aquatique et Fitness l'Ondine est aménagé pour permettre l'accessibilité à tous les clients.

L'Ondine envisage d'obtenir en 2019 le label « Tourisme et handicap » pour lequel les démarches sont en cours.

Le label tourisme et handicap est une marque d'état auquel tout établissement peut prétendre. La demande est gratuite. Le label comporte 4 handicaps (visuel, auditif, moteur et sensoriel). Le label ne peut être obtenu que si l'établissement est capable de recevoir au moins 2 types d'handicap.

Après avoir lu deux cahiers des charges (ERP et piscine), nous avons déposé une demande en ligne d'auto-évaluation. Une date a été fixée pour une évaluation définitive.

Lors de cette inspection, nous avons eu des remarques pour améliorer notre centre sans pour autant pénaliser notre notation et nos espoirs d'obtention du label.

Nous attendons la réponse définitive pour mi-avril.

D'après les premiers retours nous sommes en bonne voie pour obtenir ce label.



...AU SERVICE DES PUBLICS DIFFERENCIES

LES SENIORS

Le public sénior trouve également sa place dans la structure. Les espaces aquatiques et de détente accueillent des associations de seniors telles que :

- Le centre social de Merville qui profite de l'espace aquatique chaque jeudi après-midi en pratiquant un cours d'aquafitness, sous l'encadrement d'un maître-nageur.
- L'association CAPAA d'Estaires profite également de la même prestation sur les jeudis matins.
- Les « Seniors » de la ville d'Estaires dans le cadre de la semaine Azur en décembre 2018 ont pu profiter de l'espace bien être ainsi que d'un cours d'Aquafitness encadré par un maitre-nageur.



Semaine Azur Ville d'Estaires

...AU SERVICE DES PUBLICS DIFFERENCIES

ASSOCIATIONS ET MAISONS DE RETRAITE

De nombreuses associations fréquentent de manière assidue l'établissement. Grâce à ses infrastructures aquatiques, de bien-être et les activités proposées, l'Ondine permet à tous de passer un moment privilégié et de s'adapter à la demande.

En 2018, nous avons accueilli :

- EPSM Val de Lys qui profite tous les mercredis après-midi du bassin ludique sous la surveillance d'un Maître-nageur.
- Les p'tits baudets à Estaires pour une séance bébés nageurs. Il s'agit d'un atelier parents-enfants « baby nager » mis en place par la crèche. 15 enfants et 30 adultes accompagnateurs ont été accueillis sur cette séance. La structure nous a déjà sollicité pour 2019 afin de reconduire cette prestation qui a beaucoup plu.
- EPSM Flandre Orange bleue qui profite du bassin ludique les lundis matins de 11h à 12h sous la surveillance d'un Maître-nageur.

A l'Ondine, nous accueillons les enfants dès 6 mois, mais en 2019, ils seront les bienvenus bien avant...dans le ventre de la maman.

Des cours de préparation à l'accouchement animées par une sage-femme : Madame Christelle Chavatte qui exerce la profession au Centre Médical de La Gorgue seront proposés dès 6 mois de grossesse début 2019.

L'activité aquatique constitue l'exercice idéal durant la grossesse.

Sur le plan physique, les différentes postures dans l'eau apportent une facilité de mouvements et un travail sur l'ensemble du corps (renforcement musculaire, articulation, respiration...)

Les séances apportent également un travail sur le plan psychique, elles permettent de se relaxer et de profiter d'une harmonie certaine avec le bébé.

Les séances sont dispensées par petit groupe de 3 ou 4 personnes dans le bassin balnéo de l'espace Océane avec une eau chauffée à 32°.





...AU SERVICE DE TOUS LES PUBLICS

LES ACTIVITES

LES ANIMATIONS

...AU SERVICE DE TOUS LES PUBLICS

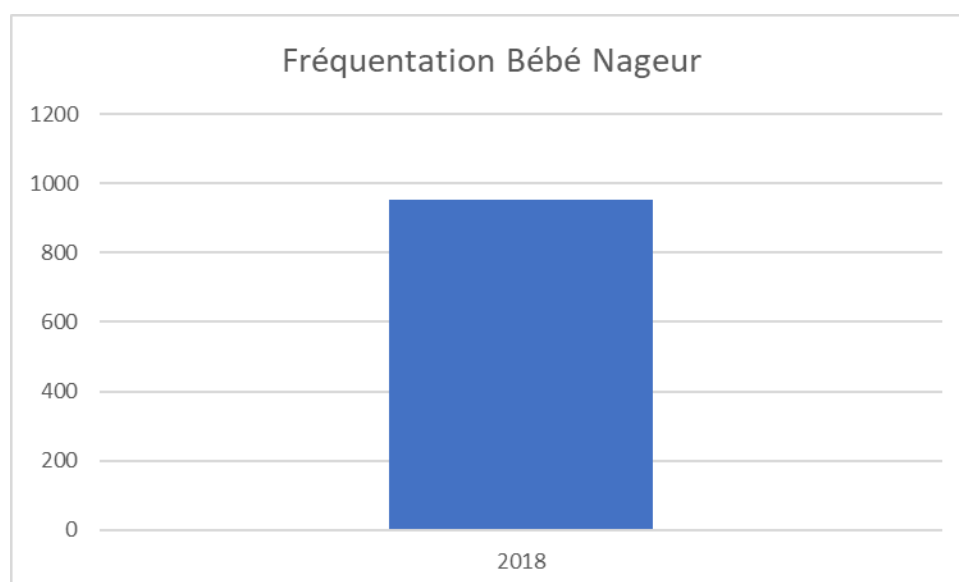
LES ACTIVITES

Les bébés nageurs

Tous les samedis matin, 2 animateurs spécialement formés aménagent, encadrent, surveillent et animent les séances.

Le bassin ludique aménagé, chauffé à 32°C, tous les éléments sont réunis pour que l'enfant se familiarise avec le milieu aquatique. C'est l'occasion d'acquérir en famille une bonne coordination psychomotrice et le plaisir de se mouvoir dans le milieu aquatique. C'est aussi un moment de rencontre avec d'autres enfants et de socialisation avant le début de la scolarité.

Un record de 26 bébés sur la séance « spéciale Noël » est à mettre en avant le samedi 22 décembre.



953 enfants et parents ont profité de cette activité durant l'année.

L'activité bébé nageurs a connu un démarrage difficile du fait de son tarif, des retours clients et de la concurrence.

Après consultation du conseil communautaire, le tarif a été revu à la baisse, soit 11€ au lieu de 15€.

L'Ondine a su trouver son public et accueille de plus en plus de bébés et de parents le samedi matin.

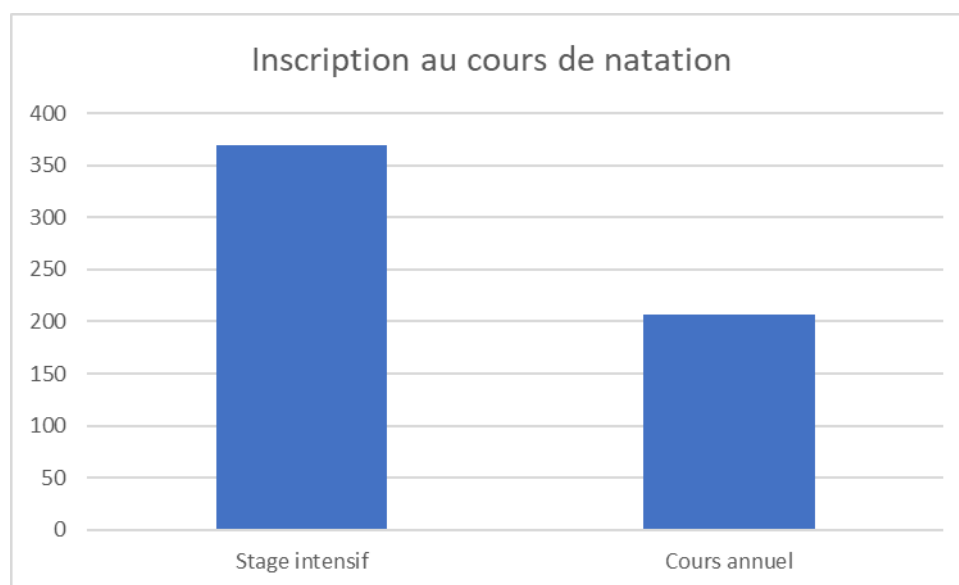
...AU SERVICE DE TOUS LES PUBLICS

LES ACTIVITES

L'apprentissage de la natation

L'Ondine propose un apprentissage de la natation pour les enfants à partir de 6 ans.

L'école de natation se compose de 4 niveaux allant de l'enfant débutant (non nageur) à l'enfant confirmé. L'enfant intègre le groupe adapté à son niveau après un test de niveau effectué gratuitement par un éducateur. Chaque niveau est validé par un diplôme.

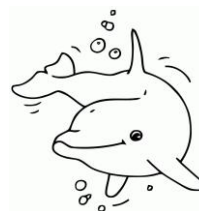
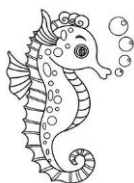
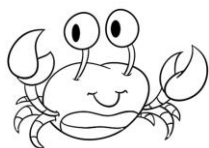


Chaque enfant intègre un groupe de niveau de débutant à confirmé soit : crabe, hippocampe, poisson, dauphin.

369 enfants ont suivi un stage intensif de natation pendant les vacances scolaires.

207 enfants ont fréquenté l'école de natation durant l'année 2018/2019 répartis en 17 groupes de 12 enfants maximum.

A noter que 128 enfants ont été inscrits en école de natation sur le semestre d'ouverture de Janvier à Juin 2018.



...AU SERVICE DE TOUS LES PUBLICS

LES ACTIVITES

- permet la récupération musculaire et de travailler la chaîne musculaire posturale

BÉNÉFICES : RÉCUPÉRATION, ASSOULISSEMENT

Le Fitness

- **STRETCHING** (15 min) : Cours en douceur, à base principalement d'étirement et de détente du dos. Cette activité permet la récupération musculaire et de travailler la chaîne musculaire posturale
Bénéfices : Récupération, assouplissement, libération des tensions musculaires.
- **PILATES** (45 min) : Cours de renforcement musculaire des muscles profonds grâce à différentes postures avec accès sur la respiration principalement.
Bénéfices : amélioration de la souplesse et de la respiration, renforcement musculaire, libération des tensions musculaires, adoption d'une meilleure posture, réduction du stress.
- **BLUEBALL** (45 min) : Cours, plutôt ludique, avec différentes balles, afin de cibler le centre du corps principalement. C'est un cours accessible même aux débutants.
Bénéfices : Gainage et renforcement musculaire essentiellement sur le centre du corps.
- **ABDOS 30'** (15 min) : Cours de renforcement musculaire ciblé sur la sangle abdominale, taille et beaucoup de gainage.
Bénéfices : Augmentation de la tonicité musculaire au niveau abdominal et aussi une meilleure posture (dos).
- **STEP** (45 min) : Cours d'activation cardio-vasculaire chorégraphié avec une marche.
Bénéfices : amélioration du souffle, perte de poids, affinement, amélioration de la coordination et la mémorisation.
- **CIRCUIT TRAINING** (45 min) : Enchaînement de différents ateliers à dominante cardio-vasculaire combiné avec du renforcement musculaire. Travail sur un temps donné 20' d'effort et 10' de repos sur chaque atelier avec récupération à la fin de chaque tour.
Bénéfices : Renforcement musculaire et amélioration de la capacité cardio-vasculaire.
- **CAF = Cuisses Abdos Fessiers** (45 min) : 2 intensités proposées : **Tonic** et **Boost**. Cours de renforcement musculaire essentiellement ciblé sur les cuisses, les abdominaux et les fessiers.
Bénéfices : Augmentation de la tonicité musculaire et raffermissement des muscles sollicités.
- **X - RUN** (45 min) : Running en extérieur combiné avec du renforcement musculaire. Running accompagné d'ateliers en utilisant le mobilier urbain extérieur (lorsque les conditions climatiques le permettent).
Bénéfices : Amélioration de la capacité cardio-vasculaire et du renforcement musculaire.
- **LESMILLS BODY PUMP** (45 min) : Cours de renforcement musculaire de l'ensemble du corps avec additionnels.
Bénéfices : Amélioration de la force, dépense énergétique et tonicité générale.

...AU SERVICE DE TOUS LES PUBLICS

LES ACTIVITES

Les aquasports

- AQUARELAX** (45 min) : Gymnastique aquatique douce : 1/3 de renforcement musculaire, 1/3 de cardio, 1/3 de relaxation.
Bénéfices : Renforcement musculaire, tonification, raffermissement du corps, maintien de la forme et bien-être, essentiellement pour un public âgé et en convalescence.
- AQUAFITNESS** (45 min) : 3 intensités proposées : **Cool**, **Tonic** et **Boost**. Activité rythmée, fun et complète favorisant l'endurance cardio-vasculaire et musculaire. Des techniques d'enchaînements de mouvements faisant appel à la coordination tout en combinant équipements et exercices du haut du corps, permettant d'obtenir des résultats sur la silhouette.
Bénéfices : Améliore le souffle et le cardio, affine l'ensemble du corps par l'effort et l'hydromassage.
- BODYPALM** (45 min) : Cours cardio réalisé avec des palmes et à certains moments avec une ceinture de flottaison afin de se concentrer uniquement sur les mouvements de palme. Le travail avec les palmes se fait aussi bien sur des mouvements à l'horizontal qu'à la vertical.
 Le renforcement musculaire est allié avec le cardio dans ce cours réalisé dans le bassin sportif.
Bénéfices : Affinement de la silhouette axé surtout sur les membres inférieurs afin de les raffermir.
- AQUABIKING** (30 min) : Impitoyable avec la cellulite, l'aquabiking c'est du souffle, des muscles et une silhouette retrouvée. Idéal pour le bas du corps, les mouvements de pédalage utilisent la résistance de l'eau pour raffermir et amincir les hanches, les fesses et les jambes. Par groupe de 20 personnes maximum, votre cours rythmé et coaché, reprend toutes les postures du cyclisme : debout, en danseuse ou couché pour les sprints.
Bénéfices : Amélioration du cardio et du souffle, et surtout travail des membres inférieurs grâce au bénéfice de l'hydromassage.
- AQUABOXING** (45 min) : Développement cardio-musculaire par exercices chorégraphiés inspirés des mouvements et déplacements de contact.
Bénéfices : Amélioration de la capacité cardio-vasculaire, amélioration du souffle et du tonus musculaire.

...AU SERVICE DE TOUS LES PUBLICS

LES ACTIVITES

L'AQUAFUSION, LA DERNIERE ACTIVITE MISE EN PLACE A L'ONDINE



Comment ça marche ?

L'AQUAFUSION est la fusion de 4 ateliers complémentaires (aquabikes, hydrotone, trampolines et haltères lestées) pour nous permettre de jouer sur les 4 parties différentes du corps. La fusion représente à la fois la dimension plaisir associée à la dimension énergétique.

Il s'agit d'une activité de 30 mn qui s'appuie sur le principe d'entraînement en Small Group par atelier. Trois séries d'exercices s'enchaînent sur des courtes durées, intenses et répétitives. Toutes les 4 minutes les minis groupes changent d'atelier après une récupération d'1 minute.

Avantages

Au-delà des effets concrets sur la silhouette et sur l'appareil cardio-vasculaire, l'activité concourt au bien-être des participants résultant du plaisir après l'effort et de la relation sociale forte initiée par l'activité en petit groupe.

L'AQUAFUSION améliore le tonus musculaire, la condition physique, favorise la perte de poids, et la gestion du stress pour une meilleure santé.

Matériel

4 minutes intenses d'exercice par atelier pour travailler 4 parties du corps (bras, jambes, abdos, dos) grâce à ces 4 outils :

...AU SERVICE DE TOUS LES PUBLICS

LES ACTIVITES



AQUABIKE - Pédalage et hydromassage



HYDROTONES - Chauffer les muscles du haut du corps via des résistances exceptionnelles



AQUATRAMPOLINE - Faire monter le cardio en sautant vers le ciel et gérer son équilibre



HALTÈRES - Remplies, les haltères deviennent lestées. Le corps encre dans le sol, les mouvements s'accélèrent.

Atelier 1 || TIMETRIAL

MATÉRIEL : AQUABIKE

En position triathlon, les mains à l'intérieur du guidon, le pédalage de la petite reine procure de nombreux bienfaits aux membres inférieurs. Immérgé dans l'eau, l'hydromassage est garanti. Le flux sanguin augmente et circulation s'accélère. Les jambes sont tonifiées, la masse adipeuse se réduit et les abdominaux se renforcent. Les capacités cardiovasculaires et respiratoires augmentent.

Bonus : plus on bouge, plus le massage est efficace !

Atelier 2 || AQUASCULPT

MATÉRIEL : HYDROTONE

Léger dans l'air et volumineux dans l'eau, l'hydrotone, sorte d'haltère aquatique crée une résistance accrue grâce à sa forme quadridimensionnelle. L'objectif est de se muscler les bras, le dos, mais aussi toute la ceinture scapulaire. Très efficace pour la tonification du fait de la résistance de l'eau et de la répétition des mouvements.

Bonus : la tenue musculaire est boostée !

Atelier 3 || CARDIOJUMP

MATÉRIEL : AQUATRAMPOLINE

Fun pour les jeunes, rappelant de bons souvenirs aux plus anciens, le trampoline est l'élément ludique de ces ateliers. Mais aussi un élément très efficace ; plus l'Aquasportif s'active, plus il doit se concentrer pour maîtriser son corps. L'Aquatampoline permet de travailler la proprioception, contribue à améliorer l'équilibre et la motricité, renforce les abdominaux, tonifie les jambes et galbe les fessiers. C'est excellent équipement de cardio-training.

Bonus : cet atelier contribue à un meilleur maintien du corps !

Atelier 4 || AQUAPUNCH

MATÉRIEL : HALTERES

Place aux haltères, pour donner du poids à cet entraînement et en éliminer... Les enchaînements sont conçus pour se muscler efficacement mais en douceur : les biceps, triceps et abdominaux.

...AU SERVICE DE TOUS LES PUBLICS

LES ACTIVITES

On focalise son attention sur un groupe musculaire à la fois. En stabilisant son corps durant l'exercice, l'équilibre demandé contraint les muscles profonds à un effort de gainage intense.

Bonus : Aucun risque de se blesser !

LA ZUMBA



La Zumba est une méthode de fitness combinant exercices physiques, danses et musiques latines. Son objectif : brûler des calories ou simplement garder la forme tout en s'amusant. Fini l'ennui des cours traditionnels de gym ! C'est par pur hasard que la méthode est mise au point dans les années 90 par Alberto Perez, professeur colombien de fitness, alors qu'il oublie sa musique lors d'un cours.

Idéal pour

La Zumba est accessible à tous, sportifs et moins sportifs. Il n'est pas nécessaire non plus de connaître les danses latines pour pratiquer la Zumba.

Comment ça marche ?

Activité de 45 min composée d'exercices sans "contraintes", mêlant des mouvements à haute intensité et à basse intensité qui vous permettent de rester en forme et de garder la ligne dans un esprit festif. La Zumba combine plusieurs danses latines comme la salsa, le merengue, la samba, la cumbia, le reggaeton mais aussi des danses africaines et indiennes. La séance comporte une dizaine de pas différents, faciles à suivre, de trois à quatre minutes chacun, avec des moments rapides et des moments lents. On se déplace dans la salle au gré des pas de danse. Le corps s'anime par des mouvements du bassin et d'amples gestes des bras.

Avantages

Un entraînement complet, alliant tous les éléments de la remise en forme : cardio et préparation musculaire, équilibre et flexibilité, un regain d'énergie et un bien-être absolu après chaque session. Elle inclut des exercices de résistance permettant de développer la force et la taille des muscles du squelette. La méthode se décline en plusieurs formules, pour tous les âges et les objectifs (perdre du poids, renforcer les muscles, sculpter sa silhouette, etc.).

...AU SERVICE DE TOUS LES PUBLICS

LES ACTIVITES

Nous avons mis en place cet été, deux zumba géantes en soirée afin de proposer de la nouveauté à nos clients.

Fort de son succès (30 personnes par cours) et suite à la demande des clients, nous avons décidé d'intégrer ce cours au planning d'activités dès le mois de Septembre.



ÉVÉNEMENTS

Fitness



ZUMBA
GÉANTE

La Zumba fitness, c'est un mélange de danse et de cours de fitness aérobic qui vous fera bouger sur des rythmes latinos endiablés et ensoleillés (salsa, merengue, cumbia, samba...). Rejoignez-nous le :

Lundi 23 juillet de 18h30 à 20h00
et
Mardi 14 août de 18h30 à 20h00

GRATUIT pour les abonnements « Essential » et « Excellence »,
11 euros pour les personnes n'ayant pas d'abonnement.



...AU SERVICE DE TOUS LES PUBLICS

LES ACTIVITES

Aquasports L'Ondine

Lundi	Mardi	Mercredi	Jeudi	Vendredi	Samedi	Dimanche
08h15 ⁴⁵ aquafitness	09h15 ³⁰ aquabiking	08h15 ³⁰ aquabiking	09h15 ³⁰ aquabiking	08h15 ⁴⁵ aquafitness		
	10h15 ⁴⁵ aquafitness	09h15 ⁴⁵ aquafitness	10h15 ⁴⁵ aquafitness			
		10h15 ³⁰ aquabiking				
12h15 ⁴⁵ bodypalm	12h15 ³⁰ aquabiking	12h30 ⁴⁵ aquafitness	12h15 ³⁰ aquabiking	12h15 ⁴⁵ aquafitness	12h00 ⁴⁵ bodypalm	
13h15 ³⁰ aquabiking	13h00 ⁴⁵ aquafitness		13h00 ⁴⁵ aquafitness	13h15 ³⁰ aquabiking		
18h30 ³⁰ aquabiking	18h30 ⁴⁵ aquafitness	18h30 ³⁰ aquabiking	18h30 ⁴⁵ aquafitness	18h30 ³⁰ aquabiking		
19h30 ⁴⁵ aquaboxing	19h30 ³⁰ aquabiking	19h30 ⁴⁵ aquaboxing	19h30 ⁴⁵ aquafitness	19h15 ³⁰ aquafusion		
20h30 ³⁰ aquafusion		20h30 ³⁰ aquabiking		20h15 ⁴⁵ aquarelax		



Fitness

Lundi	Mardi	Mercredi	Jeudi	Vendredi	Samedi	Dimanche
10h30 ⁴⁵ blueball	10h30 ⁴⁵ caf	10h30 ⁴⁵ LES MILLS BODYPUMP	10h30 ⁴⁵ caf	10h30 ⁴⁵ circ. training	10h00 ⁴⁵ caf	
11h15 ¹⁵ stretching	11h15 ¹⁵ stretching	11h15 ¹⁵ stretching	11h15 ¹⁵ stretching	11h15 ¹⁵ stretching	10h45 ⁴⁵ circ. training	
					11h30 ⁴⁵ LES MILLS BODYPUMP	
12h15 ¹⁵ abdos 30'	12h15 ¹⁵ abdos 30'	12h15 ¹⁵ abdos 30'	12h15 ¹⁵ abdos 30'	12h15 ¹⁵ abdos 30'		
12h30 ⁴⁵ step	12h30 ⁴⁵ LES MILLS BODYPUMP	12h30 ⁴⁵ caf	12h30 ⁴⁵ circ. training	12h30 ⁴⁵ blueball		
17h30 ⁴⁵ circ. training	17h45 ⁴⁵ pilates	17h45 ⁴⁵ x - r u n	17h45 ⁴⁵ blueball	17h45 ⁴⁵ ZUMBA ONE		
18h30 ⁴⁵ caf	18h30 ⁴⁵ caf	18h30 ⁴⁵ LES MILLS BODYPUMP	18h30 ⁴⁵ circ. training	18h30 ⁴⁵ pilates		
	19h15 ⁴⁵ ZUMBA ONE		19h15 ⁴⁵ stretching			



...AU SERVICE DE TOUS LES PUBLICS

LES ANIMATIONS

Petit déjeuner 7 Mai 2018

Thème : Moment de convivialité entre les nageurs.

Cible : Nageurs en matinale

Tarifs : 4€ CCFL/4.80€ Extérieur

Total : 58 personnes



Valérie Blondelle-Ciesielczyk Merci beaucoup 😊 c'était très sympa après l'effort 😊

J'aime · Répondre · Contacter · 28 sem



P'TIT DÉJ
lundi 7 mai de 7h30 à 9h30
pour les courageux du matin

2 rue de l'Ondine
59940 ESTAIRES
03 28 48 81 78 • www.londine-flandrelys.fr

Flandre Lys
smiling people
L'ondine
Centre Aquatique Flandre Lys

Nous avons réitéré cette animation le lundi 3 Septembre afin de communiquer sur la reprise des horaires scolaires avec le retour des matinales et la fin de la période estivale.

...AU SERVICE DE TOUS LES PUBLICS

LES ANIMATIONS

Fête de la Saint Patrick le 17 Mars 2018

Thème : Célébration de la Saint Patrick

Cible : Tout public

Tarifs : 4€ CCFL/4.80€ Extérieur

Total : 494 personnes



Christine Duriez · 0:23 Vraiment trop chouette cette ambiance irlandaise ce jour de la Saint-Patrick à l'ondine

J'aime · Répondre · Contacter · 7 sem





L'ondine
Centre Aquatique Flandre Lys

Célébre la fête de la SAINT-PATRICK

Samedi 17 Mars
13h00 à 18h45



Programme :

13h00 à 18h45 :
Baignade en eau colorée¹

14h00 à 15h30 :
SH'BAM XL dress code « Vert »²
avec Mathieu – sur réservation, places limitées

14h40 / 15h40 / 16h40
Irish Aquafitness¹
avec Charles - 3 x 20 minutes

14h30 à 16h30 :
Concert Celtique et animations festives¹

17h00 à 18h45 :
Structure gonflable¹



1. Coût d'entrée habituel / 2. Gratuits pour les abonnés Excellence et Essential - 15€ tarif public

2 rue de l'Ondine • 59940 ESTAIRES • 03 28 48 81 78 • www.londine-flandrelys.fr

...AU SERVICE DE TOUS LES PUBLICS
LES ANIMATIONS



...AU SERVICE DE TOUS LES PUBLICS

LES ANIMATIONS

Halloween le 31 Octobre 2018

Thème : Soirée pour l'été avec barbecue

Cible : Tout public

Tarifs : 4€ CCFL/4.80€ Extérieur

Total : 773 personnes



HALLOWEEN

DANS VOS CENTRES AQUATIQUES!

MERCREDI 31 OCTOBRE

14H00 - 17H00

STRUCTURE GONFLABLE • COLORATION DU BASSIN LUDIQUE
DISTRIBUTION DE BONBONS • COLORIAGE • MAQUILLAGE

L'ondine Bonjour Madame, nous avons prévu des activités pour toutes les tranches d'âge. 👍 1

J'aime · Répondre · Commenté par Cindy L'ondine [?] · 20 sem

Voxy Angelis L'ondine ah super merci 👍 1

J'aime · Répondre · Contacter · 20 sem

Répondez...

Aline Caron Chrissy Chelsea Guedj Céline Caron , au cas où il pleut 😊

J'aime · Répondre · Contacter · 20 sem

Julien Des Just'In Cvt

J'aime · Répondre · Contacter · 20 sem

Laetitia Nolan Linaya Mrg Etan Vanstaevel

J'aime · Répondre · Contacter · 20 sem

Vandeput Chouquette Ahhh la fameuse nouvelle « hôtesse d'accueil »

J'aime · Répondre · Contacter · 20 sem

Coralie Bastin Yannick PiretOn y 3t aller ce weekend mais il faut y retourner mercredi pour les petits loups

32

rapport annuel 2018

...AU SERVICE DE TOUS LES PUBLICS

LES ANIMATIONS



...AU SERVICE DE TOUS LES PUBLICS

LES ANIMATIONS

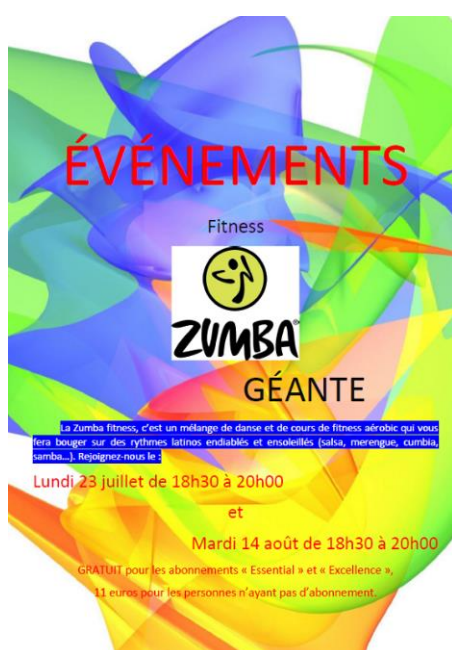
Zumba géante le 23 Juillet 2018 et le 14 Aout 2018

Thème : Découverte de la Zumba

Cible : Adultes

Tarifs : 11€

Total : 30 personnes



-  **Bernadette Verier** la prochaine fois je viendrai c'est une super prof 😊😊😊
J'aime · Répondre · Contacter · 17 sem 👍 1
-  L'Ondine Bonjour, nous organisons un seconde Zumba géante le 14 août de 18h30 à 20h00.
J'aime · Répondre · 17 sem
-  **Pauline Leprince** 🙌 Merci pour ce super cours 🙌
J'aime · Répondre · Contacter · 17 sem 👍 1
-  **Julie Meulewater** 🙌 Bravo aux participantes. Elles ont assurés malgré la chaleur. Un Plaisir d être Venue au sein de l'Ondine. À Bientôt
J'adore · Répondre · Contacter · 17 sem 👍❤️ 3
-  **Melanie Weytens Mayor** 🙌 Dommage savait l air pas mal Laëticia Mille Capelle prochaine trop usée ohui
J'aime · Répondre · Contacter · 17 sem 👍 1
-  **Laëti Ticha** Super cours et ambiance vraiment chouette. 😊 On a eu chaud, on s'est bien dépensé dans la bonne humeur avec une prof ultra dynamique et souriante. Très bon moment. Merci ! 😊😊
J'aime · Répondre · Contacter · 17 sem 👍❤️ 1

...AU SERVICE DE TOUS LES PUBLICS

LES ANIMATIONS

Pâques le 2 Avril 2018

Thème : Journée festive pour Pâques

Cible : Tout public

Tarifs : 4€ CCFL/4.80€ Extérieur

Total : 482 personnes

LUNDI 2
AVRIL 2018



**GRANDE CHASSE
AUX ŒUFS**

JOURNÉE FESTIVE DE 9H À 13H ET 14H À 19H

MONCENTREAUQUATIQUE.COM 

PROGRAMME - 2 AVRIL



DE 9H À 13H

Pâques en Famille avec la présence de Ludiboo et ses amis
Parcours aquatique pour les petits • Chasse aux oeufs immergés
Pêche aux canards • Plein de surprises • Atelier création • Musique enfantine

APRES-MIDI

14H À 17H : structure gonflable avec concours de vitesse
17H30 : concours de vitesse toboggan musical



MONCENTREAUQUATIQUE.COM

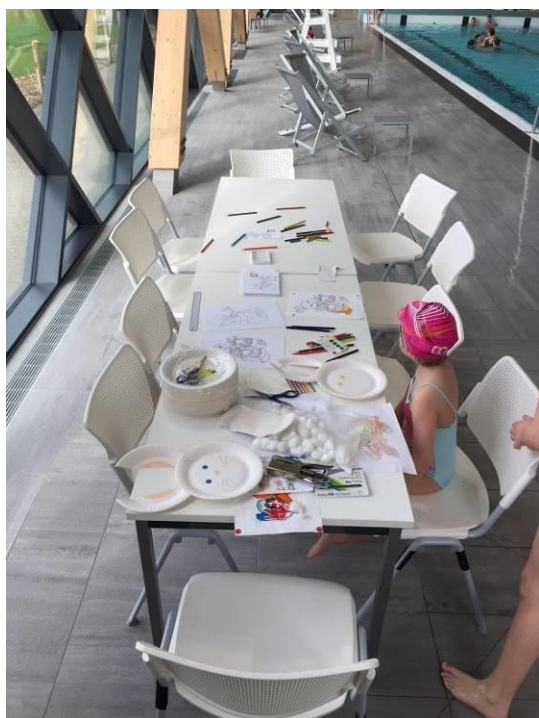


...AU SERVICE DE TOUS LES PUBLICS
LES ANIMATIONS





...AU SERVICE DE TOUS LES PUBLICS

LES ANIMATIONS



 **Christiane Facon** Superbe matinée merci à toutes l'équipe ...
J'aime · Répondre · Contacter · 4 sem

 **Dorianne Fagard** 0:00 Nous sommes venus partager ce moment avec vous ce matin et c'était vraiment bien ! Parcours pour les petits très sympa , bravo au maître nageur qui a eu une patience d'ange avec les enfants et joli paquet de chocolats en cadeau !!! Merci beaucoup , c'était top !
J'aime · Répondre · Contacter · 4 sem  3

Summer Party 2 Août 2018

Thème : Soirée pour l'été avec barbecue

Cible : Tout public

Tarifs : 4€ CCFL/4.80€ Extérieur (5€ en option repas)

Total : 539 personnes

...AU SERVICE DE TOUS LES PUBLICS

LES ANIMATIONS

 **Julien Kwiatkowski** Une soirée vraiment bien 🍌
J'aime · Répondre · Contacter · 33 sem  1

 **Voxy Angelis** C'était super. Un bon anniversaire de passer là bas
J'aime · Répondre · Contacter · 33 sem  1

 **Dimitri Gruson** bravo a toutes l'équipe et merci pour cette magnifique soirée
J'aime · Répondre · Contacter · 33 sem  1

↳ 2 réponses

 **Tracy Kelder** Momo Desreumaux
J'aime · Répondre · Contacter · 33 sem

 **Karine Duez** Très bonne soirée c'était génial pour une première c'était top à quand la prochaine? 😊
J'aime · Répondre · Contacter · 33 sem

 **Stephanie Hoebeke** C'était super  1 ...
J'aime · Répondre · Contacter · 33 sem

 **Karine Duez** A génial on la voit bien 😊
J'aime · Répondre · Contacter · 33 sem

 **Martine Carnet** Superbe  1
J'aime · Répondre · Contacter · 33 sem

 **Kévin Leleu** Bravo à toute l'équipe l'ondine
J'aime · Répondre · Contacter · 33 sem  1



 **L'ondine**
Centre Aquatique Flandre Lys

SUMMER PARTY + BARBECUE

Summer Party + Barbecue sur réservation
(Entrée aquatique + 5 euros)

Soirée exceptionnelle à L'ondine

Venez prendre un bain de minuit dans votre centre, nous sommes ouverts le jeudi 2 août jusque minuit !!

Au programme :

- ambiance musicale
- matelas, fauteuils et ballons gonflable
- barbecue (boissons, sandwich, saucisses, merguez)

Summer Party sans barbecue
Prix d'entrée habituel



JEUDI 2 AOUT DE 18H00 A MINUIT !!!

...AU SERVICE DE TOUS LES PUBLICS
LES ANIMATIONS



...AU SERVICE DE TOUS LES PUBLICS

LES ANIMATION

Soirée Aquagéante du 28 Septembre

Thème : Soirée pour faire découvrir différents aquasports

Cible : Adultes

Tarifs : 11€ (gratuit pour les abonnés Essential et Excellence)

Total : 64 personnes



Marie Lefebvre · 1:48 C'était top ! Merci et bravo à toute l'équipe !

J'aime · Répondre · Contacter · 8 sem



Céline Chermeux · 2:28 S'était super merci beaucoup pour l'ambiance

J'aime · Répondre · Contacter · 8 sem



Nadine Coubronne · 0:34 super!!!! j adore

J'aime · Répondre · Contacter · 7 sem

...AU SERVICE DE TOUS LES PUBLICS

LES ANIMATION

Soirée Aromathérapie le 29 Novembre

Thème : Animation dans l'espace Océane

Cible : Adultes

Tarifs : Entrée Liberté : 13€ CCFL/16€ Extérieur

Total : 20 personnes



Isabelle Garnes C'était très plaisant. J'espère qu'il y en aura d'autres. Bravo à l'animatrice de cet atelier. Mes félicitations.

J'aime · Répondre · Contacter · 5 sem

...AU SERVICE DE TOUS LES PUBLICS

LES ANIMATION

Matinée bébés nageurs le 22 Décembre 2018

Thème : Noël, présence du Père Noël

Cible : Enfants

Tarifs : Entrée bébé nageur 11€

Total : 27 bébés



...AU SERVICE DE TOUS LES PUBLICS

LES ANIMATION



Lindsay Bartek Merci à toute l'équipe de l'ondine (surtout pour ces séances de bébé nageur pour ma part). J'ai passé un agréable moment de complicité maman/bébé. Vous êtes poli, gentil... au top 🙌 et merci père Noël pour le cadeau bébé adore ❤️ je vous souhaite de passer un très bon réveillon et un joyeux Noël en avance

J'adore · Répondre · Contacter · 2 sem



...AU SERVICE DE TOUS LES PUBLICS

LES ANIMATION



> Animations du mercredi 11 au mardi 31 juillet
entre 17h00 et 18h00

Eté 2018

Thème : Noël, présence du Père Noël

Cible : Tout public

Tarifs : 4€ CCFL/4.80€ Extérieur Total : 27 bébés



M	11	Ping-pong
J	12	Badminton
V	13	Concours de vitesse sur structure gonflable
L	16	Tir à l'arc
M	17	Pétanque
M	18	Beach volley
V	20	Concours de vitesse sur structure gonflable
M	24	Football
M	25	Ping-pong
J	26	Tir à l'arc
L	30	Beach volley
M	31	Badminton



...AU SERVICE DE TOUS LES PUBLICS

LES ANIMATION



...AU SERVICE DE TOUS LES PUBLICS

LES ANIMATION



➤ Animations du jeudi 02 au jeudi 30 août

entre 17h00 et 18h00

J	2	Football	
V	3	Concours de vitesse sur structure gonflable	
L	6	Ping-pong	
M	7	Concours de vitesse sur structure gonflable	
M	8	Beach volley	
J	9	Badminton	
V	10	Tir à l'arc	
J	16	Football	
L	20	Tir à l'arc	
M	21	Concours de vitesse sur structure gonflable	
M	22	Badminton	
J	23	Football	
V	24	Ping-pong	
L	27	Beach volley	
J	30	Tir à l'arc	

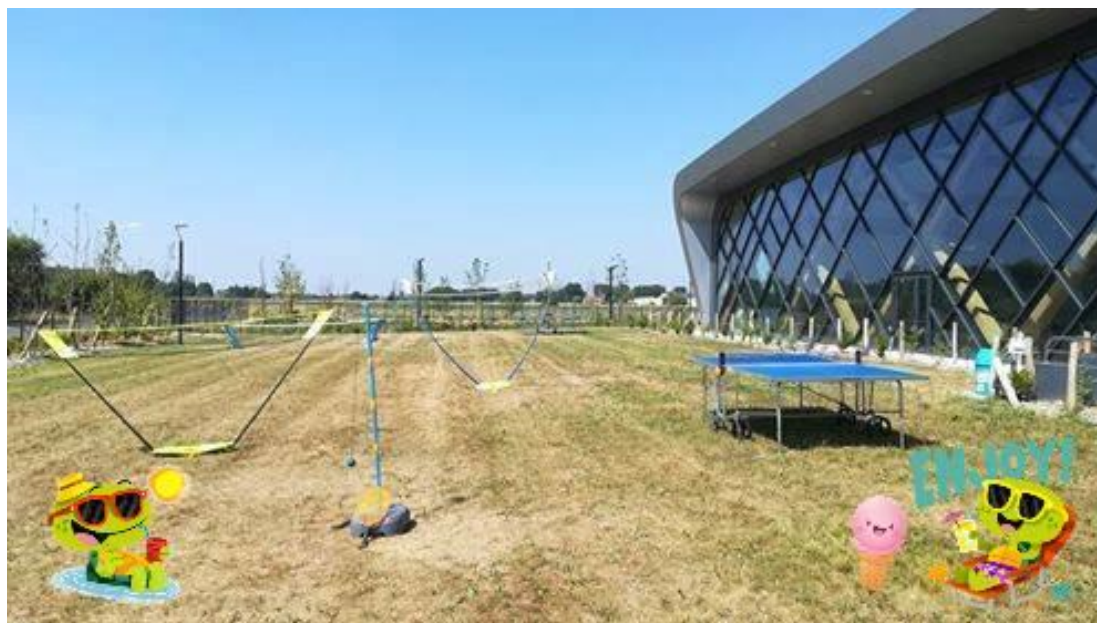


Structure gonflable de 14h à 17h tous les jours en semaine.



...AU SERVICE DE TOUS LES PUBLICS

LES ANIMATION





LA MESURE DE LA QUALITE DE SERVICE

LA QUALITE DE L'EAU

LE RESPECT DES TEMPERATURES

LES REMARQUES DE LA CLIENTELE



LA MESURE DE LA QUALITE DE SERVICE

LA QUALITE DE L'EAU

Bassin	Conformité	Janvier	Février	Mars	Avril	Mai	Juin
Sportif	Biologique	oui	oui	oui	oui	oui	oui
	Chimique	oui	oui	oui	oui	oui	oui
Ludique	Biologique	oui	oui	oui	oui	oui	non
	Chimique	oui	oui	oui	oui	oui	oui
Toboggan	Biologique	oui	oui	oui	oui	oui	oui
	Chimique	oui	non	oui	non	oui	oui
Pataugeoire	Biologique	oui	oui	oui	oui	oui	oui
	Chimique	oui	non	oui	oui	oui	non
SplashPad	Biologique	oui	oui	non	non	oui	non
	Chimique	oui	non	non	oui	non	non
Pentagliss	Biologique	oui	oui	oui	oui	oui	oui
	Chimique	oui	non	oui	non	oui	oui
Balnéo	Biologique	oui	oui	oui	oui	oui	oui
	Chimique	oui	oui	oui	oui	oui	oui
Bassin	Conformité	Juillet	Aout	Septembre	Octobre	Novembre	Décembre
Sportif	Biologique	oui	oui	oui	oui	oui	oui
	Chimique	oui	oui	oui	oui	oui	oui
Ludique	Biologique	oui	oui	oui	oui	oui	oui
	Chimique	oui	oui	oui	oui	oui	oui
Toboggan	Biologique	non	oui	oui	oui	oui	oui
	Chimique	non	oui	oui	oui	oui	oui
Pataugeoire	Biologique	oui	oui	oui	oui	oui	oui
	Chimique	oui	oui	oui	oui	oui	oui
SplashPad	Biologique	oui	oui	oui	oui	oui	oui
	Chimique	non	oui	oui	oui	oui	oui
Pentagliss	Biologique	oui	oui	oui	oui	oui	oui
	Chimique	oui	oui	oui	oui	oui	oui
Balnéo	Biologique	oui	oui	oui	oui	oui	oui
	Chimique	oui	oui	oui	oui	oui	oui

LA MESURE DE LA QUALITE DE SERVICE

LE RESPECT DES TEMPERATURES

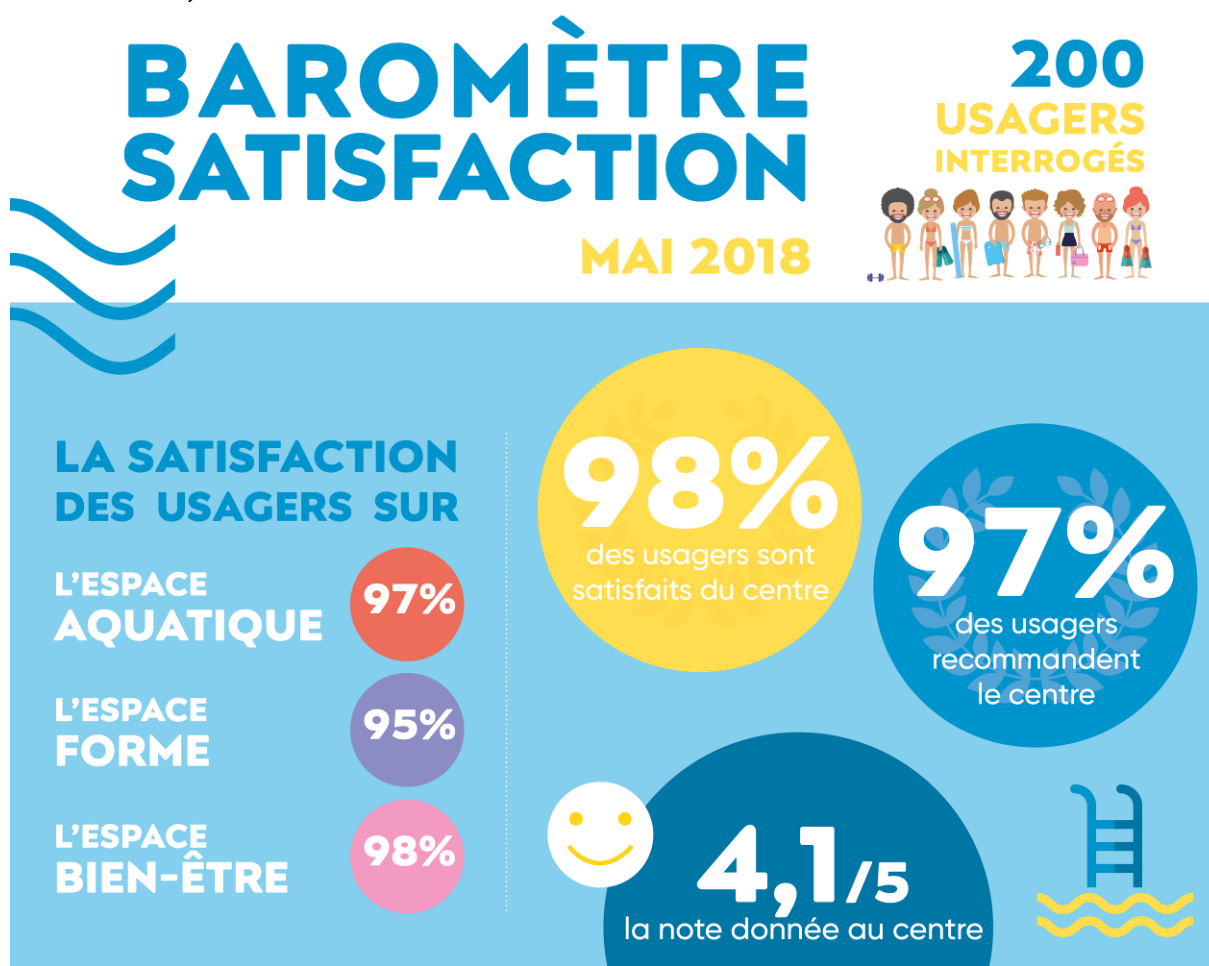
		T° réelle	T° contractuelle
Bassins	Sportif	28.0 °C	28.0 °C
	Ludique	31.0 °C	30.0 °C
	Pataugeoire	32.0 °C	32.0 °C
	Toboggan / Pentagliss / SplashPad	30.0 °C	30.0 °C
	Balnéo	32.0 °C	32.0 °C
		T° réelle	T° contractuelle
Hall	Bassins	27.0 °C	27.0 °C
	Balnéo	27.0 °C	27.0 °C
	Vestiaire	24.0 °C	24.0 °C

Grâce à la GTC, notre technicien peut nous fournir à tout moment les différentes températures sur une période donnée.

LA MESURE DE LA QUALITE DE SERVICE

LES REMARQUES DE LA CLIENTELE

En 2018, nous avons réalisé deux enquêtes de satisfaction envers nos clients (abonnés et cartes de 10 entrées) en mai et en novembre.



Merci pour votre participation !

Vous souhaitez participer au prochain baromètre de novembre ?
Renseignez votre adresse e-mail à l'accueil



Cette première enquête de satisfaction a eu lieu 5 mois après l'ouverture de l'équipement. Ce fut donc l'occasion pour les 200 clients qui ont répondu de pouvoir livrer leur ressenti à travers cette enquête. Les retours de cette enquête ont été très positifs ce qui a accentué la dynamique et l'enthousiasme auprès des équipes pour continuer à assurer une excellente qualité de service pour nos clients.

LA MESURE DE LA QUALITE DE SERVICE

LES REMARQUES DE LA CLIENTELE

Ce que pense notre clientèle sur



Daisy Bailleul Garré Un superbe centre aquatique très abordables. Une mention spéciale pour l'esp... A très bientôt

J'aime · Répondre · Contacter · 9 sem

Céline Lapaille Dommage q ts ces forfaits sont trop chers pr des familles où plusieurs personnes souhaiteraient en profiter...

J'aime · Répondre · Contacter · 10 sem

Daisy Bailleul Garré Juste ce qu il manquait... votre espace est top . A très bientôt

J'aime · Répondre · Contacter · 9 sem

Isabelle Lu super coach sportif le vendredi soir au cour d'aquafitness 😊 le vendredi à 19h30. Merci Très sympa et très pro.

J'aime · Répondre · Contacter · 7 sem

Valérie Levrel Marin Oui ! quel plaisir de nager dans cet espace aquatique lumineux , propre , convivial et tranquille

J'aime · Répondre · Contacter · 3 sem

Calievaness Renard Justine Maria Giulia c'est la piscine ou on a été , elle est top

J'aime · Répondre · Contacter · 23 sem

Justine Maria Giulia Oky c est celle la 😊

J'aime · Répondre · Contacter · 23 sem

LA MESURE DE LA QUALITE DE SERVICE

LES REMARQUES DE LA CLIENTELE



Marie Desbonnet · 1:04 On s est trop éclatés !! Félicitations à toute l'équipe ...

J'aime · Répondre · Contacter · 26 sem



Marie Desbonnet · 0:21



J'aime · Répondre · Contacter · 26 sem



Stéphanie Hecquet Excellente soirée. En tout cas, on a bien rigolé .

J'aime · Répondre · Contacter · 26 sem



Marie Desbonnet Trop cool à refaire méga merci à toute l'équipe

J'aime · Répondre · Contacter · 26 sem



Méli Mélo C'était top une super soirée merci à l'équipe !! 👍

J'aime · Répondre · Contacter · 26 sem

semaine de stage, Lea a beaucoup beaucoup progressé avec les p'tits crabes !



Françoise Tisset Super séance dommage la salle manque de ventilation

J'aime · Répondre · Contacter · 32 sem

LA MESURE DE LA QUALITE DE SERVICE

LES REMARQUES DE LA CLIENTELE

Ce que pense notre clientèle sur **GUIDE-PISCINE.fr**

Pascaline - 08/02/18 - *Détente et relaxation*

★★★★★ 5,0/5 Excellent

Très belle piscine, très propre, très bien équipée, très bonne surveillance et espace bien être super.

Piouiou - 02/02/18 - *Détente et relaxation*

★★★★★ 4,7/5 Très bien

Très belle piscine très bien. Très propre, bien aménagée, espace bien-être très agréable. Très reposant, très propre. Par contre manque des cabines vestiaires et des sèche cheveux. Personnel très disponible et sympathique.

Piscine - 28/01/18 - *Sortie entre amis*

★★★★★ 5,0/5 Excellent

Super piscine très propre, avec une excellente surveillance.
Eau a 36°C !!!
Super toboggans :-)

Coeugnard - 11/01/18 - *Détente et relaxation*

★★★★★ 4,8/5 Très bien

Très belle piscine !! Et très bon espace bien-être !
Manque juste dans les vestiaires (côté bien-être) sèche cheveux et plus de cabines.

Sinon c'est parfait !

Léa - 10/01/18 - *Activité*

★★★★★ 4,8/5 Très bien

C'est une piscine très accueillante j'aime beaucoup y aller, je trouve que l'eau des bassins est très propre et a une très bonne température ! Bref cette piscine est vraiment bien je vous la conseille fortement !

dubrulle corinne - 04/01/18 - *Détente et relaxation*

★★★★★ 4,7/5 Très bien

Bien sûr on attend pour acheter les tickets à l'accueil, mais cela incite à acheter la carte de 10 entrées, donc c'est super !!!

hennron francoise - 19/12/17 - *Activité*

Je pourrais venir 3 fois par semaine pour l'aquagym.

Chris - 22/04/18 - *Détente et relaxation*

★★★★☆ 3,7/5 Bien

C'est honteux d'arnaquer les gens avec de tels tarifs pour le hammam. Merci la commune.

Fabien - 01/03/18 - *Sortie en famille*

★★☆☆☆ 2,3/5 Moyen

Piscine décevante... Nous attendons trois ans pour une piscine dont le bassin ludique est plus petit qu'à armentieres... La rivière sauvage très petite... Les jeux d'eau éteints... Les toboggans ridicules selon ma fille de 6 ans... Le toboggan tube ne glissant pratiquement pas pour les ados ou adultes. Autre chose à 12h30 arrivée d'une dizaine de personne pour de l'aquabike dans la piscine ludique. Piscine divisée de ce fait en deux les enfants obligés de jouer sur deux mètre carré. Toute la partie ludique à 1m20 réservée pour ce cours... Non signalé lors de notre arrivée... Les fenêtres ouvertes avec à l'extérieur 0 degré et du vent... La température est passée de 28,7 à 27,2 en 15min... Décevant très décevant pour flandre lys qui compte plusieurs communes... Heureusement qu'il y a la boulangerie marie blanche à proximité pour se réconforter un peu... pour la Carte famille il faut deux enfants de moins de 12 ans. Pour les enfants de 12 ans et plus ils sont considérés comme des adultes...

Mickaël - 23/02/18 - *Détente et relaxation*

★★★★☆ 4,2/5 Très bien

Les plus : accueil parfait, bien renseigné, piscine propre bien entretenue, grand espace de détente et relaxation.
Les moins : le tarif pour sauna hammam 16 euros trop élevé (même si cela nous donne droit à l'accès piscine et salle de sport) tout le monde ne fait pas de natation ou de sport !
Manque des douches coté hommes (2 dont une réservée pour [...])
Voir plus ▼

Florian - 23/02/18 - *Sortie en famille*

★★★★★ 4,7/5 Très bien

Très belle piscine, très bien les personnes sont à notre écoute et pour les toboggans avec les lumières rouge et verte c'est super.

LA MESURE DE LA QUALITE DE SERVICE

LES REMARQUES DE LA CLIENTELE

Ce que pense notre clientèle sur 



Nathalie Sweertvaegher

Il y a 4 semaines

★★★★★ Très belle piscine. Bon accueil. Agréable

↳ Répondre



Sabrina Pavot

Il y a 4 semaines

★★★★★ Très propre, eau chaude, super!

↳ Répondre

★★★★★ très belle piscine, on se sent bien comme en vacances, seul et gros bémol pour beaucoup de personnes: le traitement de l'eau est réalisé par du chlore donc très mal choisi (yeux rouge qui piquent énormément après 1 h de natation! sans parler du maillot de bain déteint en quelques séances) Dommage pour ce choix car il existe de nos jours des solutions neutres pour la santé des personnes et la tenue des vêtements (comme celui utilisé à la piscine de Herlie où je me rendais depuis son ouverture et aucun souci)

↳ Répondre



christelle rob

Il y a 9 semaines

★★★★★ Super expérience. Jeux pour les enfant, des transat pour rester plus longtemps. Super piscine



Pouly Anais

Local Guide · 43 avis · 2 photos

★★★★★ il y a 3 mois

Très bien. Dommage qu'il n'y est pas de tarifs préférenciel pour les activités quand on est résidents Flandres lys (aqua biking)

👍 J'aime



florence albert

Local Guide · 11 avis

★★★★★ il y a 7 mois

Superbe piscine avec un espace bien être et un espace extérieure pour se détendre et bronzer l été. Malheureusement trop petite car victime de son succès

👍 J'aime



Caroline Havet

Local Guide · 27 avis · 9 photos

★★★★★ il y a 4 mois - 🚩

Très belle piscine mais très vite remplie de monde.

LA MESURE DE LA QUALITE DE SERVICE

LES REMARQUES DE LA CLIENTELE

**Corinne Nybelen**

Local Guide · 25 avis

★★★★★ il y a 8 mois

Piscine très propre. Infrastructure neuve. Accueil irréprochable. Tout y est pour petits et grands : pataugeoire petit bassin avec diverses activités, toboggans et bien sûr le grand bassin. Température de l'eau plutôt chaude. Transats table de ping pong.....

J'aime

**Odile Vandamme**

Local Guide · 8 avis

★★★★★ il y a 6 mois

Piscine correct sauf les vestiaires côté normal qui ne sont pas toujours propre en soiree

J'aime

**Thomas Iannolino**

Local Guide · 50 avis

★★★★★ il y a 4 mois

Un peu petit

**Margaux SION**

2 avis

★★★★★ il y a 6 mois

J'ai essayé le cours bébé nageur et j'en suis ravi !! Un piscine au top un cours avec des maîtres nageurs à l'écoute et présent. Des jeux adaptés à tous âges.

J'aime

**Guillaume Demaziere**

1 avis

★★★★★ il y a un an

Super !!

Très bon moment. Piscine chaude, propre. Douches nombreuses et chaudes.

Personnel très agréable.

Petit bémol tout de même : manque de discipline (plus de 10 dans le grand toboggan, personnes avec leurs chaussures dans les vestiaires...).

Un peu plus de fermeté serait de rigueur...

2

LA MESURE DE LA QUALITE DE SERVICE

LES REMARQUES DE LA CLIENTELE

Ce que pense notre clientèle dans notre boîte à idée

Nous avons mis en place à l'accueil de L'Ondine, une boîte à idées permettant à chacun d'y laisser ses remarques, ses suggestions... Nous apportons une réponse à chacun par mail, téléphone selon les coordonnées laissées par la personne. Cette boîte à idées nous permet de connaître le ressenti des clients après leur passage et ainsi toujours améliorer notre qualité de service.

En voici quelques exemples :

« Faire des tarifs handicapés, moins cher l'accès sauna, sèche-cheveux réglables et plus nombreux »

« Pourquoi ne pas mettre des bancs dehors pour pouvoir goûter, sinon superbe piscine, accueil très agréable »

« Couloir avant les douches = courant d'air, prêt de matériels »

« Chronomètre au niveau du bassin sportif »

« Remarquable de propreté, bravo »

« Beaucoup trop de monde »

« Il serait plus agréable de faire respecter les lignes d'eaux aux différents nageurs »

« Laisser ½ lignes d'eau pour les jeux avec les enfants dans le bassin sportif »

« Laisser la structure gonflable plus longtemps pendant les vacances »

« Trop bruyant avec les centres aérés »

LA MESURE DE LA QUALITE DE SERVICE

LES REMARQUES DE LA CLIENTELE

« Piscine extérieure, vente de sandwichs »

« Séance de massages »

« Aquabiking, difficile pour réserver surtout les séances de 18h30/19h »

« Créer un pôle initiation à la nage synchronisée »

« L'eau du grand bassin est trop chaude »

« Bassins et douches très frais »



MAINTENANCE ET CONSOMMATION DES FLUIDES

LES CONSOMMATIONS ENERGETIQUES

LES CONTROLES TECHNIQUES OBLIGATOIRES

LES TRAVAUX REALISES DANS LE CADRE DU P2

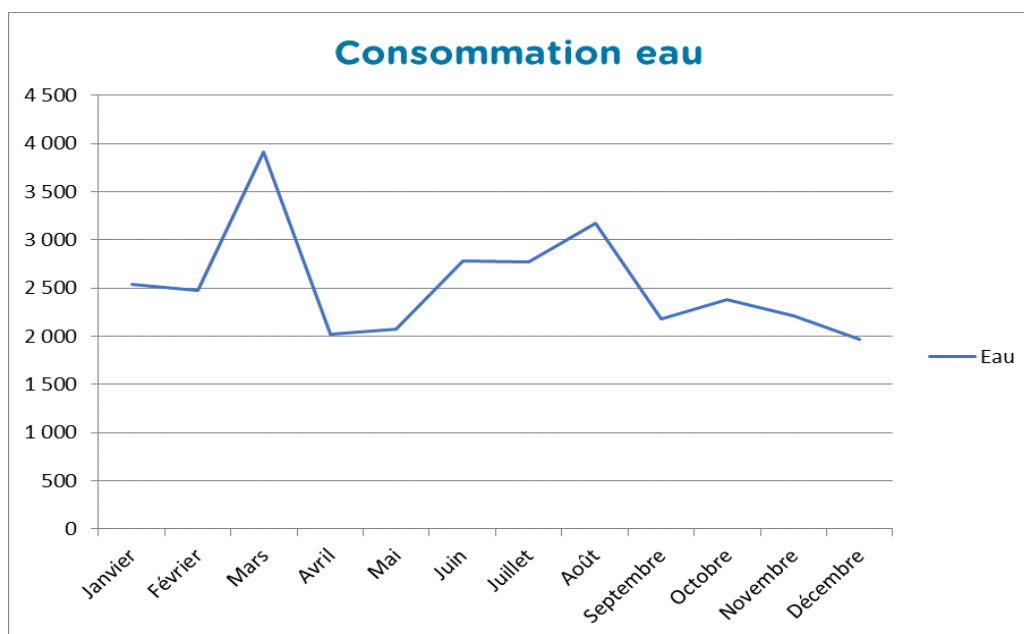
LES TRAVAUX REALISES DANS LE CADRE DU P3

MAINTENANCE ET CONSOMMATION DES FLUIDES

LES CONSOMMATIONS ENERGETIQUES

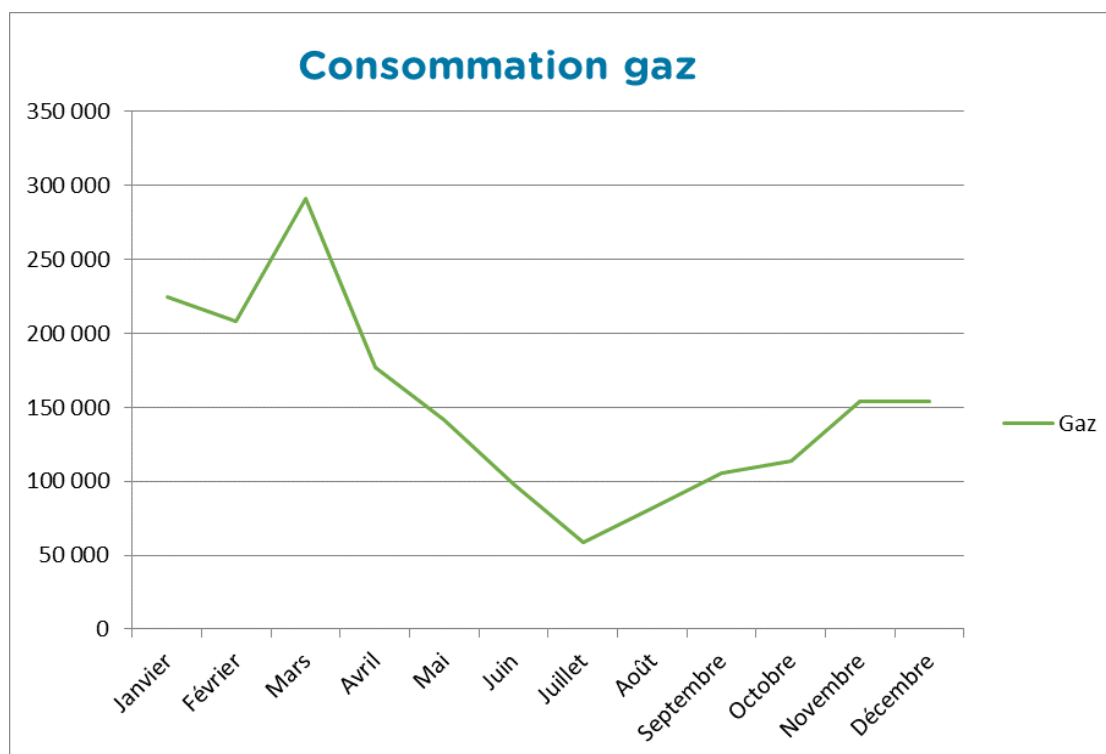
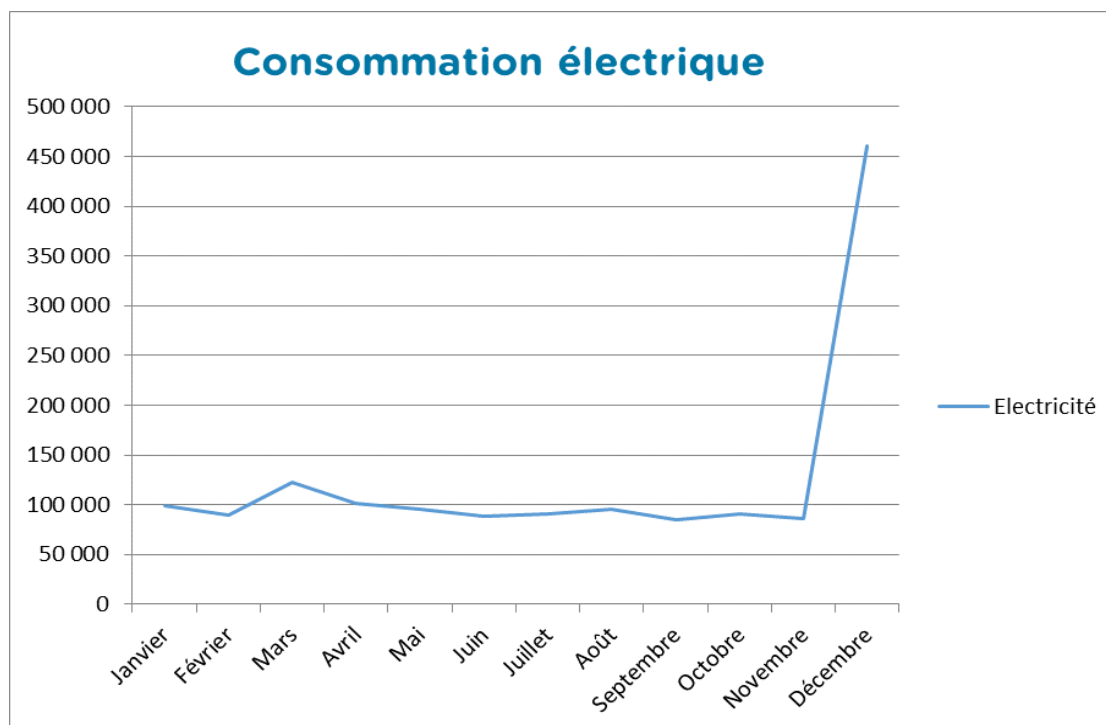
LA CONSOMMATION ENERGETIQUE MENSUELLE

	Eau	Electricité	Gaz
Unité	m ³	kWh	kWh
Janvier	2 541	98 833	224 417
Février	2 480	89 433	207 837
Mars	3 908	122 052	290 792
Avril	2 026	100 952	176 770
Mai	2 075	95 979	141 600
Juin	2 785	88 505	98 121
Juillet	2 770	91 312	58 717
Août	3 176	95 757	82 069
Septembre	2 185	85 030	105 510
Octobre	2 378	90 894	113 846
Novembre	2 214	86 389	153 781
Décembre	1 971	460 695	154 183
Total 2018	30 509	1 505 831	1 807 643



MAINTENANCE ET CONSOMMATION DES FLUIDES

LES CONSOMMATIONS ENERGETIQUES



MAINTENANCE ET CONSOMMATION DES FLUIDES

LES CONSOMMATIONS ENERGETIQUES

LA CONSOMMATION ENERGETIQUE

	Unité	Prévisionnel	2018	Variation
Eau	m ³	14 522	30 509	110.09%
Electricité	kWh	1 173 078	1 505 831	28.37%
Gaz	kWh	2 052 000	1 807 643	-11.91%

Nous pouvons constater une surconsommation d'eau qui se traduit par une prise en main de l'installation technique et de son appropriation. Sur les premières semaines, nous avons été confrontés à devoir effectuer plusieurs lavages de filtres car nous avons reçu beaucoup de public et les bâches tampons et tuyauteries n'avaient pas été nettoyés à la suite des travaux. Cela a donc engendré de nombreux lavages de filtres et de grands volumes d'apport d'eau neuve. A cela s'ajoute, les fuites des bassins ludiques, sportifs et des pentaglis.

Concernant l'électricité, nous avons connu une consommation moyenne très responsable. Toutefois, une interrogation se pose sur la consommation du mois de Décembre qui est 4 fois supérieur à la consommation mensuelle moyenne. En effet, le compteur d'électricité est en dérive sur le mois de Décembre et la facture du fournisseur EDF ne correspond pas au relevé du mois. Notre partenaire DALKIA est en dialogue avec le fournisseur afin de rétablir une situation normale. Nous sommes en attente d'un retour.

Pour le Gaz, rien à signaler, les consommations sont en corrélation avec le prévisionnel.

MAINTENANCE ET CONSOMMATION DES FLUIDES

LES CONTRÔLES TECHNIQUES OBLIGATOIRES

Les premiers contrôles techniques obligatoires interviendront durant l'année 2019.

MAINTENANCE ET CONSOMMATION DES FLUIDES

LES TRAVAUX RÉALISÉS DANS LE CADRE DU P2

Les travaux en 2018, dans le cadre du P2 ont été réalisés à travers la GPA.

MAINTENANCE ET CONSOMMATION DES FLUIDES

LES TRAVAUX REALISES DANS LE CADRE DU P3

Libellé des travaux	Montant HT
Changement luminaire Balnéo et vestiaire scolaire Piscine Ondine	911.84
Remplacement de 4 mitigeurs douches communes	595.75
Remplacement panneau de commande Hammam	867.08
Commande. mise en place. Contrôle. vanne circuit" eau propre"	281.75
Remplacement d'une prise tetrapolaire par une 2p+t et modification de la protection dans le td	496.63
Remplacement des électrodes du générateur vapeur + pièces de secours	217.35
Mise en place soffrel télésurveillance	2 670.30
	6 040.70



LES MATERIELS

LA LISTE DES BIENS APPARTENANT AU DELEGANT
LE CONTROLE D'ACCES



LES MATERIELS

LA LISTE DES BIENS APPARTENANT AU DELEGANT

MATÉRIEL D'ENTRETIEN DES SOLS ET BASSINS

Centrale de dilution 2 produits	2	Prop Paredes
Support balai toilette + balai	10	Prop Paredes
Distributeur de savon	18	Prop Paredes
Raclette pro complète	4	Prop Paredes
Raclette sol	4	Prop Paredes
Support mouilleur pro	2	Prop Paredes
Peau mouilleur pro	2	Prop Paredes
Parfum	1	Prop Paredes
Chariot de lavage complet avec support sac avec bac et 2 seaux 15 l + 2 sc 4 l + roue	2	Prop Paredes
Presse à machoire	2	Prop Paredes
Frangé à lang speedy	4	Prop Paredes
Support Speedy léger	2	Prop Paredes
Manche alu perche	2	Prop Paredes
Eponge bordée	1	Prop Paredes
Eponge gros travaux	1	Prop Paredes
Eponge grattante	1	Prop Paredes
Microfibre bleu	1	Prop Paredes
Microfibre rose	1	Prop Paredes
Microfibre jaune	1	Prop Paredes
Microfibre verte	1	Prop Paredes
Disque vert	1	Prop Paredes
Pelle aéroport avec manche	2	Prop Paredes
Détergent désinfectant	2	Prop Paredes
Nettoyant désinfectant	2	Prop Paredes
Détartrant désinfectant	2	Prop Paredes
Désinfectant spray	1	Prop Paredes
Détartrant gel wc	1	Prop Paredes
Désodorisant citron aérosol	2	Prop Paredes
Médi prop inox	1	Prop Paredes
Savon liquide	1	Prop Paredes
Distributeur savon	7	Prop Paredes
Distributeur essuie main	9	Prop Paredes
Essuie tout	2	Prop Paredes
Papier toilettes blanc ecolabel	5	Prop Paredes
Lave vitre	1	Prop Paredes
Panneau sol glissant	2	Prop Paredes
Gant latex	1	Prop Paredes
Surchaussures bleu	1	Prop Paredes

LES MATERIELS

LA LISTE DES BIENS
APPARTENANT AU DÉLÉGANT

Poubelle 10L administrative	0	Prop Paredes
Poubelle 30L flip flap	0	Prop Paredes
Poubelle de toilette 10L à battant	0	Prop Paredes
Microfibre	4	Prop Paredes
Bandeau vitre pour manche télescopique	4	Prop Paredes
Gants nettoyage	4	Prop Paredes
Plateau de lavage	2	Prop Paredes
Sacs poubelle	1	Prop Paredes
Sacs poubelle	1	Prop Paredes
Mini manche télescopique pour vitres	2	Prop Paredes
Balai	1	Prop Paredes
Disque de lustrage	1	Prop Paredes
Distributeur de papier toilette	1	Prop Paredes
Kit vitrerie + 1 kit recharge résine	1	PLG
Autolaveuse SC 500 B	1	Nilfisk
Autolaveuse SC 351	1	Nilfisk
Aspirateur poussière VP 300	1	Nilfisk
Aspirateur eau et poussière VL 500	1	Nilfisk
Chrono MP3 M 510	1	Hexagone
Perche pour Quick vac	1	Hexagone
Robot autoalimenté QUICK VAC	1	Hexagone
Lave-linge	1	Boullanger
Sèche-linge	1	Boullanger
Tapis sol personnalisé	1	BTB

A. EQUIPEMENTS D'ENTRETIEN ET MATERIEL OUTILLAGE INDISPENSABLE

3 TUYAU ARROSAGE 50M D19 AVEC EMBOUT RAPIDE
1 TUYAU ARROSAGE 25M pour mise à l'eau PMR bassin ludique
2 PULVERISATEURS 8L
1 CENDRIER CORBEILLE 318MM ET PANIER FOND
20 POUBELLE PEDALE BLANCHE PLASTIQUE 6 LITRES
20 POUBELLE A CLAPET 50L BLANCHE
2 ENROULEUR 3/2,5 DE 20M CHACUN
1 POMPE DE RELEVAGE DE SECOURS MINI 25M 3/H TOUTE EAU AVEC TUYAU
1 COFFRET COMPLET DE CLE A CLIQUET DE 8 A 32
1 JEU DE CLE MIXTE DE 7 A 32 + 34
1 JEU DE CLE PLATES COUDEE DE 7 A 24 +32
1 JEU DE CLE A PIPE DEBOUCHEE DE 7 A 24
1 JEU DE CLE BTR

LES MATERIELS

LA LISTE DES BIENS APPARTENANT AU DÉLÉGANT

1 JEU DE CLE TORX
1 CLE LAVABO
1 CLES A MOLETTE (PETITE)
1 CLES A MOLETTE (GRANDE)
1 PINCE COUPANTE
1 PINCE MULTIPRISE
1 PINCE A TALON
1 PINCE A COLSON AVEC ASSORTIMENT DE COLLIERS
1 PINCE A RIVET POP AVEC ASSORTIMENT DE RIVETS
1 SCIE EGOÏNE
2 ASSORTIMENT DE TOURNEVIS PLAT ET CRUCIFORMES
1 MAILLET CAOUTCHOUC
1 BROSSES METALLIQUES (PETITE ET GRANDE)
1 CUTTER
1 ESCABEAU 7 MARCHES
1 ECHELLE DOUBLE (6M DEPLOYEE)
1 DIABLE
2 CAISSE A OUTILS
1 CHARIOT A DOSSIER
7 RAYONNAGES DIM 200/50/150 4 ETAGERES

B. EQUIPEMENTS DES BASSINS

Charriot de rangement ouvert	4	LMP
Charriot de rangement frites + socles	2	LMP
Armoire à tapis	1	LMP
Fixation murale inox	2	LMP
Support de perche	14	LMP
Thermomètre digital avec sonde	1	LMP
Malette d'analyse PH et chlore	1	LMP
Barrières PVC	12	LMP
Perche apprentissage 6 m	2	LMP
Perche apprentissage 3 m	7	LMP
Perche apprentissage 2 m	7	LMP
Fauteuil roulant Dakota	1	LMP
Epaisseur de fond - modèle à clip	1	LMP
Epaisseur de surface- modèle à clip	1	LMP
Etagères de rangement	4	LMP
Chaise de surveillance	3	Hexagone

LES MATERIELS

LA LISTE DES BIENS APPARTENANT AU DÉLÉGANT

C. **MOBILIER DE PLAGE ET DE L'ESPACE OCEANE**

Bain de soleil MAUI	20	Vlaemynck Fermob
Chilienne ALPINA	10	Vlaemynck Fermob
Ramps aquabike	1	BTSI
Bain de soleil IBIZA salle repos	6	Vlaemynck Fermob
Tables basses IBIZA salle repos	3	Vlaemynck Fermob
Bains de soleil MAUI espace extérieur	10	Vlaemynck Fermob
Tables basses NEPTUNE extérieur	8	Vlaemynck Fermob
Parasols CORTINA extérieur	5	Vlaemynck Fermob
Socles béton 45 kg	5	Vlaemynck Fermob
Chiliennes ALPINA extérieur	6	Vlaemynck Fermob
Parasol ALUMINIUM	14	Vlaemynck Fermob
Bains de soleil LOLA	30	Vlaemynck Fermob
Socle béton 35kg	14	Vlaemynck Fermob

LES MATERIELS

LA LISTE DES BIENS APPARTENANT AU DÉLÉGANT

D. MATERIEL DE SECURITE

1 COFFRE FORT DU TYPE TIRELIRE
4 COFFRET DE SECURITE (400/300/200) à combinaison
12 TALKABOUT

E. MATERIEL MEDICAL

Oxyène	1	Linde
pochette de 6 steri strips stériles 6x38mm	4	Tamo
sparadrap microporeux HYPOALLERGENIQUE BOBINE NUE 2CM X 5M	4	Tamo
100 compresses tissées stériles 5x5cm sous emballage individuel 17 fils	4	Tamo
coussin hémostatique d'urgence 10x10x3cm3	2	Tamo
assortiment de filets de maintien 1 mtre	1	Tamo
Coalgan 5 tampons stériles	4	Tamo
rouleau table d'examen 121 draps prédécoupés 50x40cm	4	Tamo
spray froid 200ml	4	Tamo
sac de froid réutilisable 27x11cm	4	Tamo
100 gants latex Taille 7-8	2	Tamo
masque bouche à bouche	2	Tamo
50 masques chirurgiens 17,5cm x 10cm	1	Tamo
trousse pleine Urgence 4/ 8 à 12 personnes tous risques	2	Tamo
sachet de 20 bande de crêpes assorties	2	Tamo
couverture de survie	10	Tamo
marchepied noir tube chromé 2 marches	1	Tamo
table d'examen noire, tube chromé avec porte rouleau	1	Tamo
Garrot caoutchouc naturel	1	Tamo
plaid polaire 160x210cm	3	Tamo
pince à échardes 9cm avec étui	1	Tamo
ciseaux universel jesco 19cm	3	Tamo
brosse chirurgicale	1	Tamo
poubelle à pédale avec seau 20Litres en acier galvanisé	1	Tamo
sur-lunette polysafe Plus	2	Tamo
collier multi tailles adulte 4 positions	2	Tamo
collier multi tailles enfant 4 positions	2	Tamo
Mégaphone 25 watts	1	Tamo
brancard aluminium pliable en 4	1	Tamo
plan d'évacuation dur	1	Tamo
atelle aluform jambe	1	Tamo

LES MATERIELS

LA LISTE DES BIENS APPARTENANT AU DÉLÉGANT

atelle aluform avant-bras	1	Tamo
atelle aluform coude	1	Tamo
atelle aluform jambe enfant	1	Tamo
canule de guedel Adulte	1	Tamo
Canuel de guedel enfant	1	Tamo
canuel de guedel nourrisson	1	Tamo
insufflateur usage unique enfant prêt à l'emploi	4	Tamo
insufflateur usage unique Adulte prêt à l'emploi	4	Tamo
insufflateur usage unique nourrisson prêt à l'emploi	4	Tamo
masque à oxygène jetable adulte haute concentration	6	Tamo
masque à oxygène jetable enfant haute concentration	6	Tamo
tensio électronique bras	2	Tamo
sac à dos oxygénothérapie 5L avec poche extérieure pour défibrillateur	2	Tamo
compresse brun free 10x10cm	6	Tamo
défibrillateur semi automatique Lifeline avec batterie parie d'électrodes adulte , un guide	2	Tamo
paire electrodes pediatrique Lifeline	2	Tamo
sac de froid réutilisable 10x10cm	4	Tamo
sac de froid réutilisable 30x20cm	4	Tamo
25 sachets de 3ml gel hydroalcoolique	4	Tamo
25 sacs DASRI 30 litres (déchets mous)	2	Tamo
sachet de 50 pansements assortis urgo	4	Tamo
armoires plastiques pleine 2 portes sans serrure	1	Tamo
Lot de 10 haricots en carton 25mm	3	Tamo
immobilisateur de tête pour plan dur	1	Tamo
jeu de 3 sangles pour plan dur ou chaise portoir	1	Tamo
oxymètre de pouls adulte	2	Tamo
100 gants Latex Taille 9-10	2	Tamo

LES MATERIELS

LA LISTE DES BIENS APPARTENANT AU DÉLÉGANT

F. MATERIEL INFORMATIQUE

Module de réservation des activités en ligne et gestion CRM (surcouche Heitz)	1
Serveur de données avec installation	1
Ordinateur portable	3
Ordinateur fixe	2
Copieur scan	2
Imprimante	2
Ecran 2	

LES MATERIELS

LA LISTE DES BIENS APPARTENANT AU DÉLÉGANT

MOBILIER DE BUREAU	
Bureau de direction	
Armoire haute	2
Chaise travail	1
Plan compact	1
Caisson mobile	1
Chaise visiteur	2
Poubelle de bureau	1
Paper board	1
Tableau d'affichage	1
Horloge	1
Lampe de bureau	1
Bureau secretariat	
Armoire haute	1
Chaise travail	2
Plan compact	2
Caisson mobile	2
Chaise visiteur	4
Poubelle de bureau	2
Paper board	1
Tableau d'affichage	1
Horloge	1
Lampe de bureau	2
Salle de repos personnel	
Table	2
Chaise	8
Tableau d'affichage	2
Réfrigérateur	1
Micro-ondes	1
Bouilloire	1
Cafetière	1
Porte-manteaux	1
Poubelle	1
Banque d'accueil	
Chaise travail	3
Salle d'animation	
Table	3
Chaise	14
Décoration	1
Déguisements	1

LES MATERIELS

LA LISTE DES BIENS APPARTENANT AU DÉLÉGANT

G. MATERIEL PEDAGOGIQUE ET SPORTIF

Paire de gants palmés	30	Abyse
Palmes aquasport	30	Speedo
Frais de port	1	Waterform
Aquabiking	16	Waterform
Kit aquatic power	30	Waterform
Paire d'haltère aquatic sculpt	30	Waterform
Ceinture de flottaison aquagym L/XL	15	Waterform
Ceinture de flottaison aquagym S/M	15	Waterform
Paire de gants aquatic boxing	30	Waterform
Trampo aquajump diamond	16	Waterform
Estrade	3	Aventech
Tapis de course	4	Matrix
Elliptique	4	Matrix
Vélo allongé	2	Matrix
Vélo droit	2	Matrix
Socles roulants pour paniers de rangement pour frites	8	LMP
Bacs de rangement ouverts sur roulettes	8	LMP
Banc à coffre + support ceintures sur roulettes	2	LMP
Bac blanc ajourée sur roulettes	1	LMP
Palmes 36-37	10	LMP
Palmes 38-39	10	LMP
Palmes 40-41	10	LMP
Palmes 42-43	10	LMP
Tobo junior	1	LMP
Mini baby pool	2	LMP
Masque senior noir	20	LMP
Tuba senior bleu	20	LMP
Escalier en mousse bigliss	1	LMP
Mannequin non normé	2	LMP
Maison flottante	1	LMP
Lot jeux de bain	2	LMP
Lot 5 links	10	LMP
Algue lestée	2	LMP
Barre frite	30	LMP
Ventouse 2 points	8	LMP
Bigliss	1	LMP
Tapis b à trous 100*50*4.5	4	LMP

LES MATERIELS

LA LISTE DES BIENS APPARTENANT AU DÉLÉGANT

Double baby pool 200*100*9 cm avec pannières	2	LMP
Radeau découverte 200*100*4.5	1	LMP
Radeau 200*100*9	8	LMP
Matelas à langer	10	LMP
Rocher bulle	1	LMP
Pull buoy	50	LMP
Ponceau au mètre largeur 120 *12,5 mètres	2	LMP
Poisson 100*50*9 1 trou 3	2	LMP
Poisson 100*50*4.5 1 trou 3	2	LMP
Swim paddles enfant	30	LMP
Swim paddles adulte	30	LMP
Planche aqua standard	50	La Scolaire
Anneaux lestes lot de 4	10	LMP
Magilink plage	4	LMP
Magilink lasagne lot 6	1	LMP
Ventouse 1 point	8	LMP
Echele péda 1.5 * 0.50	2	LMP
Cerceau leste diam 60	8	LMP
Ceinture 5 plots avce sangle PVC et boucle Inox	60	LMP
Cage suspendue	1	LMP
Structure 2m + 3 demi cercles	1	LMP
Cage aquatique 1.5*1.5	1	LMP
Poisson 2 100*50*4.5	5	LMP
Flèche 50*50*9	5	LMP
Barre alu 2m cage aquatique rose	5	LMP
Bouchon pour perche	10	LMP
Ballon multicolor	10	LMP
Fixation inox pour radéa	2	LMP
Etagère ABS 2m	6	LMP
Modul'eau	6	LMP
Cylind'eau	2	LMP
Radeau découverte 2m * 1m * 9cm	1	LMP
Radeau découverte 170 * 70 * 9cm	2	LMP
Lot 10 frites	10	LMP
Nœud pour assemblage	6	LMP
Guide file inox	10	Doublet
Escalier	1	Matrix
Rameur	2	Matrix

LES MATERIELS

LA LISTE DES BIENS APPARTENANT AU DÉLÉGANT

Fonctionnal training	1	Matrix
Step REEBOK pro	20	Planet fitness
Kit Smartbar Pump LES MILLS (barre + jeu poids+ meuble)	15	Planet fitness
Pack 6 TRX pro	6	Planet fitness
Attache plafond TRX	6	Planet fitness
Frais port	1	Planet fitness
Bâtons bois	20	Leaderfit
Racks tapis mural + tapis	2	Leaderfit
Ballon fitness	15	Leaderfit
Balon paille	15	Leaderfit
Balles lestées	15	Leaderfit
Medecine ball 2 kg	15	Leaderfit

LES MATERIELS

LE CONTROLE D'ACCES

Notre logiciel de gestion monétique, contrôle d'accès et de caisse est géré par Elisath. Ce logiciel était présent au début d'exploitation et mis en place par la CCFL.

A notre arrivée sur site, nous avons décidé d'implanter le logiciel Heitz en surcouche du logiciel Elisath.

Grâce au logiciel Heitz, une gestion commerciale de clientèle peut être effectuée de façon plus pertinente à l'aide de multiples requêtes. Il permet également de proposer un module de réservation des activités premium par Internet, ce qui constitue un service plus pour nos clients.

Un bémol est toutefois à noter sur la fiabilité du contrôle d'accès. De nombreuses fraudes ont vu le jour dès les premiers mois d'ouverture, notamment pour les personnes titulaires d'un abonnement. Celles-ci se prêtaient les badges d'accès alors que l'abonnement est nominatif.

Se posait également un problème de sécurité pour les personnes souhaitant accéder au bien-être et la salle de remise en forme. Etant donné qu'il n'existe pas de tripode de ce côté, il s'agissait d'une simple porte qui se déverrouillait avec un badgeage. Il était difficile de quantifier exactement le nombre de personnes présentes en espace Océane (FMI limité à 80 personnes) car si plusieurs personnes venaient ensemble, une seule badgeait et les autres passaient.

La Communauté de Communes Flandre Lys a été alerté de ces problèmes dès les premières constatations. La solution a donc été soumise d'installer un tripode du côté bien-être afin de comptabiliser précisément le nombre d'entrées.

Il a été également proposé d'installer au-dessus de ce tripode, un écran de télévision qui afficherait, lors de chaque passage, la photo et le type d'accès de l'abonné.

Un second écran a également été installé au-dessus des tripodes du contrôle d'accès aquatique.

Ces équipements ont vu le jour dès le mois de Septembre et nous avons pu constater un très net recul des fraudes et une meilleure comptabilisation de la fréquentation au Bien-être.

Nous remarquons aussi des difficultés de la part de nos clients pour scanner leur ticket d'accès pour les entrées unitaires vers l'espace aquatique. Nous sommes en réflexion pour un changement de lecteur de tickets code-barre plus performant avec une meilleure réactivité à travers une technologie plus performante.

Au niveau des consommables, nous utilisons des bracelets pour les abonnés, 10 entrées Liberté, Basic et Premium.

Concernant les 10 entrées aquatiques, ce sont des cartes RFID réutilisables qui sont utilisées.

Enfin, pour les entrées unitaires, ce sont des tickets code-barre à usage unique qui sont utilisées.



LA FREQUENTATION

SYNTHESE SUR LA FREQUENTATION

FREQUENTATION PAR CATEGORIE

PROVENANCE DES USAGERS PUBLICS



LA FREQUENTATION

SYNTHÈSE SUR LA FRÉQUENTATION

Cette 1^{ère} année d'ouverture fût très riche en fréquentation.

Nous avons ressenti une très forte attente de la part des usagers qui sont venus fréquenter l'établissement et notamment dès les 1ers jours et mois d'ouverture.

Cela a traduit un véritable engouement sur l'attente que pouvait avoir les habitants du territoire. Nous avons ressenti que la piscine sur le territoire Flandre Lys était très attendue depuis de nombreuses années.

Beaucoup de personnes ont été émerveillées par la qualité des différentes infrastructures et espaces de l'équipement.

En effet, l'Ondine permet de répondre à la demande de tout type de public.

Ainsi, les enfants, les adultes, les familles, les sportifs mais aussi les amateurs de détente peuvent y trouver leur compte. Cela a donc permis à l'Ondine une fréquentation de plus de 190 000 personnes sur sa 1^{ère} année d'ouverture.

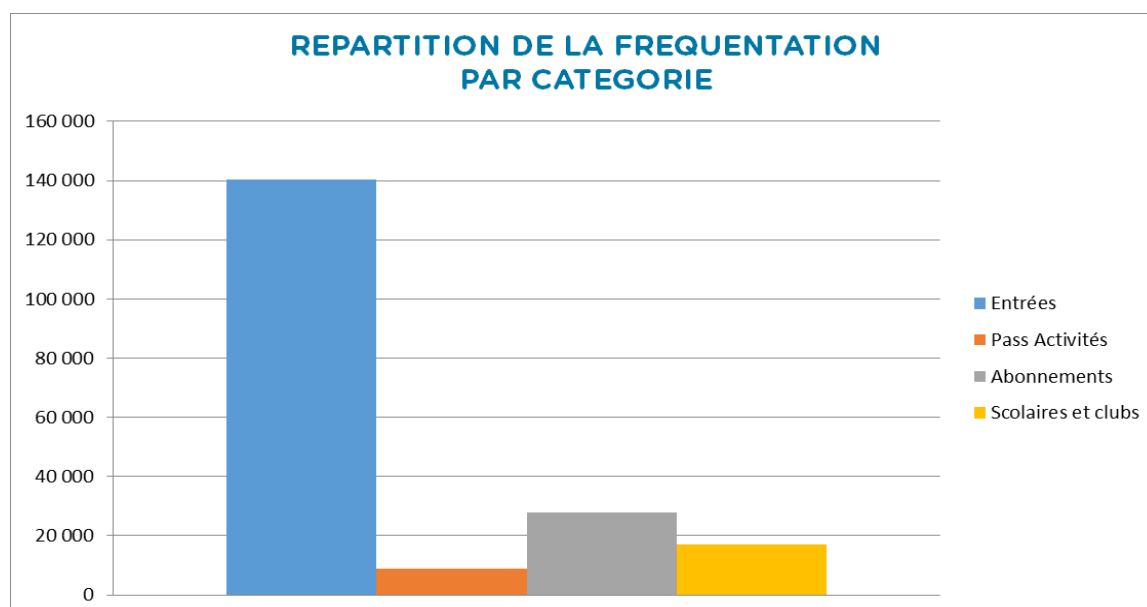
Nous devons toutefois veiller et assurer que cet engouement lors de cette année 2018 ne soit pas éphémère mais doit perdurer de façon pérenne chaque année.

LA FREQUENTATION

FRÉQUENTATION PAR CATÉGORIE

FREQUENTATION PAR CATEGORIE

	Entrées	Pass Activités	Abonnements	Scolaires et clubs	TOTAL
Janvier	15 291	781	2 012	1 482	19 566
Février	10 428	1283	2 263	1 302	15 276
Mars	14 601	1134	2 585	1 252	19 572
Avril	12 416	756	2 522	1 505	17 199
Mai	11 070	587	2 382	1 692	15 731
Juin	7 079	483	1 907	1 793	11 262
Juillet	17 193	349	2 017	0	19 559
Août	18 834	488	2 032	0	21 354
Septembre	7 933	599	2 413	877	11 822
Octobre	11 704	922	2 939	2 279	17 844
Novembre	7 544	882	2 740	2 917	14 083
Décembre	6 387	654	2 189	2 099	11 329
Total 2018	140 480	8 918	28 001	17 198	194 597
Prévisionnel 2018	116 773	12 875	26 710	31 760	188 118



LA FREQUENTATION

PROVENANCE DES USAGERS PUBLICS

PROVENANCE DES USAGERS

Provenance	Fréquentation	%
Usagers de la CCFL		
Estaires	22889	32%
Merville	11183	16%
La Gorgue	7581	11%
Haverskerque	293	0%
Lestrem	4275	6%
Laventie	3553	5%
Sailly sur la Lys	2689	4%
Fleurbaix	881	1%
Usagers hors CCFL		
Hazebrouck	4255	6%
Steenbecque	171	0%
Morbecque	310	0%
Thiennes	52	0%
Saint venant	169	0%
Saint Floris	132	0%
Robecq	107	0%
Calonne Lys	514	1%
Mont Bernanchon	117	0%
Hinges	212	0%
Locon	166	0%
La Couture	586	1%
Vieille Chapelle	251	0%
Richebourg	722	1%
Neuve Chapelle	460	1%
Steenwerck	884	1%
Le Doulieu	3918	5%
Noeux Berquin	2413	3%
Vieux Berquin	2628	4%
TOTAL	71 411	100%

Cette fréquentation se base sur les entrées unitaires aquatiques.



LES RECETTES

LA GRILLE TARIFAIRE

LES RECETTES PAR CATEGORIE



LES RECETTES

LA GRILLE TARIFAIRE

GRILLE TARIFAIRE 2018		
Tarifs entrées	Tarif public	Tarif com com
AQUATIQUE - ENTREE		
Entrée enfant (3 à 11 ans inclus)	3.60 €	3.00 €
Entrée adulte (à partir de 12 ans)	4.80 €	4.00 €
Pass famille (2 adultes + 2 enfants ou 1 adulte et 3 enfants)	16.00 €	12.00 €
Entrée all inclusive (3 espaces + toutes activités)	22.00 €	20.00 €
Entrée tarif groupe	3.60 €	3.00 €
AQUATIQUE - 10 ENTREES		
10 entrées enfants (3 à 11 ans inclus)	32.40 €	27.00 €
10 entrées adultes (à partir de 12 ans)	43.20 €	36.00 €
BIEN-ÊTRE + AQUATIQUE		
Entrée liberté	16.00 €	13.00 €
Duo liberté	28.00 €	22.00 €
10 entrées liberté	144 €	117 €
Tarif Activités	Tarif public	Tarif com com
Séance basic (sans réservation)	11.00 €	11.00 €
Séance premium (sur réservation)	15.00 €	15.00 €
10 séances basic (sans réservation)	99.00 €	99.00 €
10 séances premium (sur réservation)	135.00 €	135.00 €
Séance bébé nageur	11.00 €	11.00 €
10 séances bébé nageur	99.00 €	99.00 €
Stage intensif de natation (à partir de 6 ans)	60.00 €	55.00 €

Tarifs abonnements	Tarif public		Tarif com com	
ABONNEMENTS	Mensuel	Annuel	Mensuel	Annuel
Classic (pour les nageurs)	22.00 €	240.00€	22.00 €	240.00€
Liberté (aquatique + détente + salle form)	34.00 €	380.00€	34.00 €	380.00€
Essential (aquatique + détente + activité)	49.00 €	540.00€	49.00 €	540.00€
Excellence (aquatique + détente + toute:)	59.00 €	660.00€	59.00 €	660.00€
Ecole de natation (à partir de 6 ans)		240.00€		
Kid's mania (4 à 6 ans)		350.00€		
Ludiboo (à partir de 3 ans)		180.00€		
Tarif Scolaires	Tarif public		Tarif com com	
Scolaire du 1 ^{er} degré 1 classe (40min/séa		95.00€		95.00€
Scolaire du 2 nd degré 1 classe (60min/séance)		75.00€		75.00€

Nous avons réalisé une augmentation tarifaire contractuelle au 1er janvier 2019 où nous avons créé 2 nouveaux tarifs : Pass annuel natation (240€ pour les résidents CCFL et 255€ pour les extérieurs) et Stage de natation intensif (55€ pour les résidents CCFL et 60€ pour les extérieurs). Pour bénéficier du tarif CCFL, une pièce d'identité est systématiquement demandée.

LES RECETTES

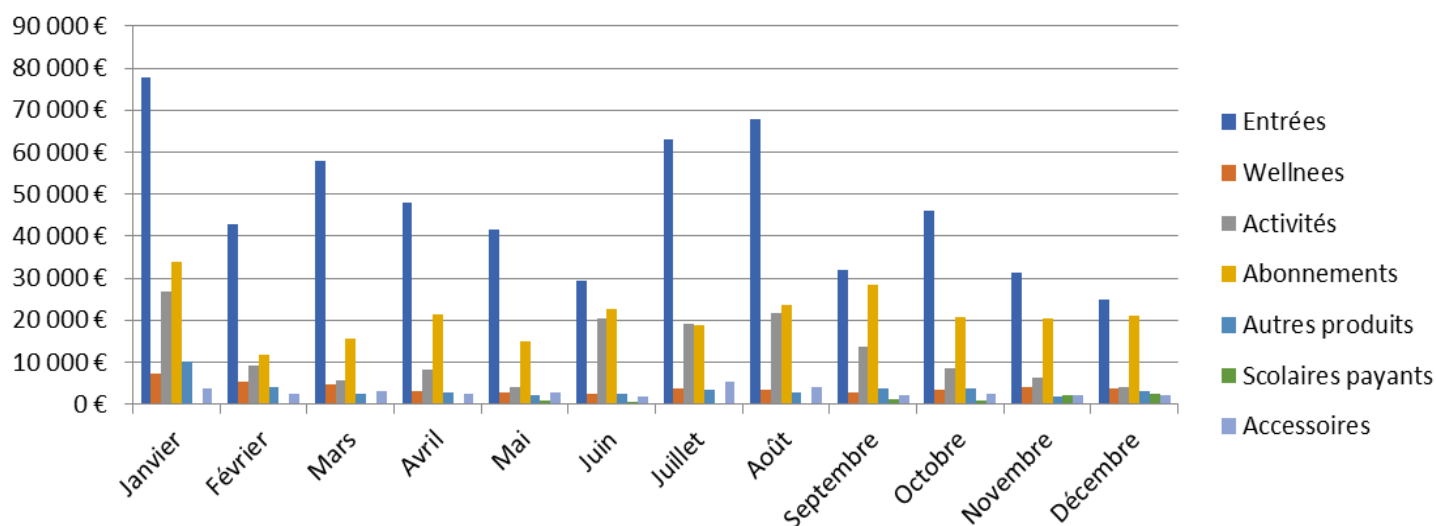
LES RECETTES PAR CATÉGORIE

LES RECETTES COMMERCIALES MENSUELLES TTC PAR CATEGORIE

	Entrées	Wellnees	Activités	Abonnements	Autres produits	Scolaires payants	Accessoires	Total
Janvier	77 778 €	7 338 €	26 891 €	33 833 €	10 315 €	0 €	3 750 €	159 905 €
Février	42 810 €	5 211 €	9 102 €	11 792 €	4 044 €	0 €	2 442 €	75 401 €
Mars	57 765 €	4 562 €	5 616 €	15 639 €	2 550 €	0 €	3 227 €	89 358 €
Avril	47 964 €	3 236 €	8 210 €	21 253 €	2 808 €	0 €	2 555 €	86 026 €
Mai	41 560 €	2 821 €	4 167 €	15 028 €	2 021 €	975 €	2 948 €	69 521 €
Juin	29 237 €	2 441 €	20 308 €	22 626 €	2 349 €	600 €	1 813 €	79 374 €
Juillet	63 188 €	3 611 €	19 281 €	18 745 €	3 410 €	0 €	5 273 €	113 506 €
Août	67 779 €	3 340 €	21 573 €	23 597 €	2 642 €	0 €	3 944 €	122 874 €
Septembre	31 898 €	2 886 €	13 681 €	28 372 €	3 896 €	1 050 €	1 997 €	83 781 €
Octobre	46 044 €	3 498 €	8 670 €	20 802 €	3 641 €	975 €	2 406 €	86 035 €
Novembre	31 198 €	4 099 €	6 473 €	20 356 €	1 990 €	2 175 €	2 230 €	68 520 €
Décembre	24 836 €	3 803 €	3 959 €	21 195 €	3 051 €	2 625 €	2 153 €	61 622 €
Total 2018	562 056 €	46 847 €	147 930 €	253 236 €	42 715 €	8 400 €	34 739 €	1 095 923 €
%	51%	4%	13%	23%	4%	1%	3%	

	Entrées	Wellness	Activités	Abonnements	Autres produits	Total
décembre	531 €	117 €	234 €	3 148 €	908 €	4 938 €
Total 2017	531 €	117 €	234 €	3 148 €	908 €	4 938 €
%	11%	2%	5%	64%	18%	

REPARTITION DES RECETTES MENSUELLES PAR CATEGORIE





LA COMMUNICATION

DES EXEMPLES DE SUPPORTS DE COMMUNICATION

LA REVUE DE PRESSE



LA COMMUNICATION

DES EXEMPLES DE SUPPORTS DE COMMUNICATION

La communication sur la vie du centre



LA COMMUNICATION

DES EXEMPLES DE SUPPORTS DE COMMUNICATION



LA COMMUNICATION

DES EXEMPLES DE SUPPORTS DE COMMUNICATION



La communication sur les opérations commerciales



11^e LA SÉANCE sur les vacances été



LA COMMUNICATION

DES EXEMPLES DE SUPPORTS DE COMMUNICATION



Samedi 8 et 15 septembre

Séance découverte de 45 minutes sur réservation



2 créneaux :

10h45

Ou

11h45



Kid's mania est une activité qui permet l'éveil aquatique de votre enfant en 3 étapes :

- Accueil et échauffement
- Ateliers ludiques
- Récréation

Accessible aux enfants de 4 à 6 ans

Renseignement à l'accueil

Tarif unique de 5 euros



LA COMMUNICATION

DES EXEMPLES DE SUPPORTS DE COMMUNICATION



1 entrée liberté achetée = 1 entrée liberté offerte
(à valoir le jour même)

du 12 novembre au 30 novembre



**tous les cours de Stretching
Pilates (sur réservation) et Aquarelax**
tarif : 5€

LA COMMUNICATION

DES EXEMPLES DE SUPPORTS DE COMMUNICATION

VENREDI 23 NOVEMBRE 2018

BLACK FRIDAY

1 MOIS OFFERT SUR LES ABONNEMENTS¹

10 = 13 SUR LES CARTES D'ENTREES²

-40% SUR LA BOUTIQUE SPEEDO



L'ondine
Centre Aquatique Flandre Lys

¹ Offre valable sur les abonnements annuels / ² valable sur toutes les cartes 10 entrées

#MINCEURS
DU 1^{ER} AU 30 AVRIL
L'ÉTÉ SE PRÉPARE MAINTENANT !



29€ FRAIS D'ADHÉSION OFFERTS*
NATATION • AQUASPORT • FITNESS • BIEN-ÊTRE

*voir conditions à l'accueil

LA COMMUNICATION

LA REVUE DE PRESSE

Vous trouverez en annexe la revue de presse complète.

Flandre Lys Samedi, une inauguration pas comme les autres pour la nouvelle piscine

La piscine l'Ondine est ouverte au public depuis début janvier, mais c'est samedi soir que la communauté de communes Flandre Lys (CCFL) inaugure officiellement sa piscine. Un événement totalement gratuit, qui se veut populaire et qui pourrait attirer jusqu'à 2 000 personnes, espère Bruno Ficheux.

Claire Couillez-Brouet | 12/02/2018



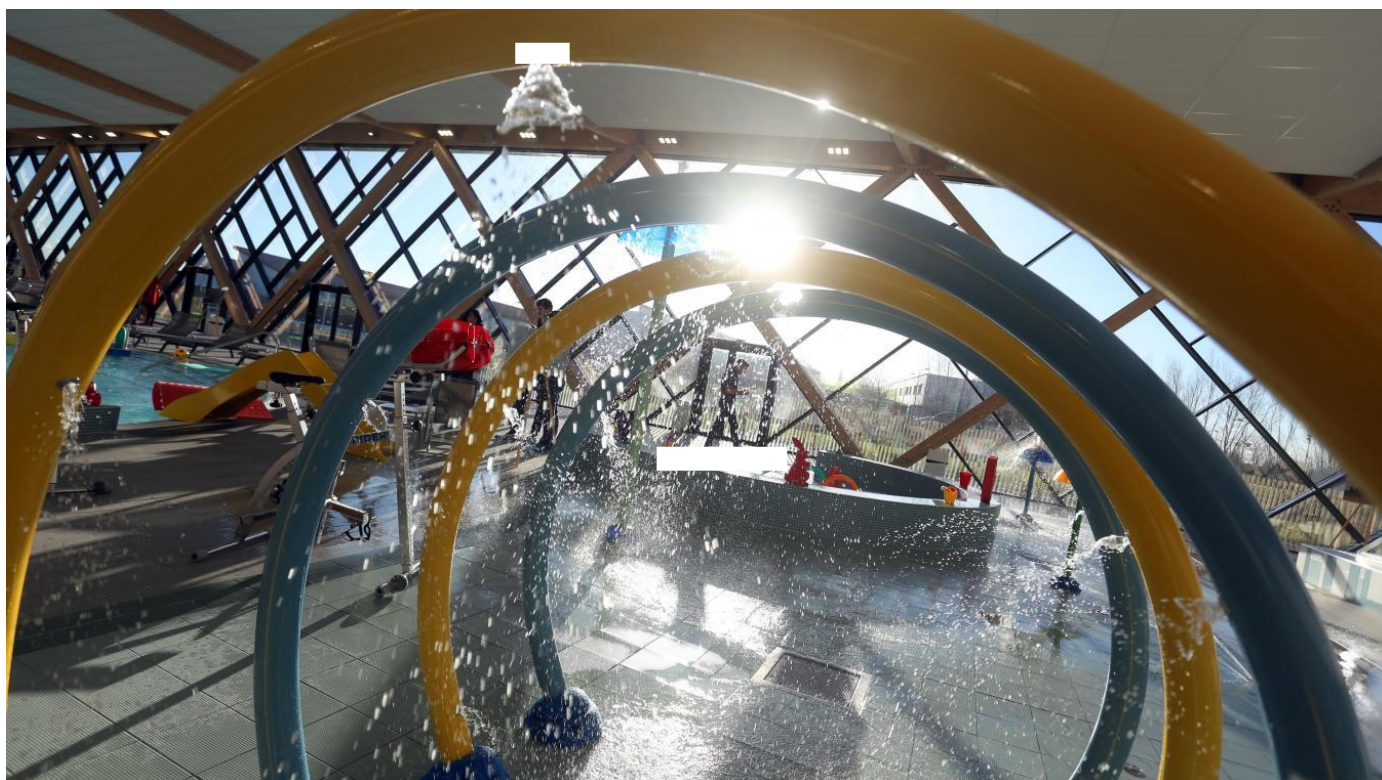
LA COMMUNICATION

LA REVUE DE PRESSE

Flandre Lys L'Ondine s'apprête à franchir la barre des 100 000 entrées en juillet

L'Ondine a ouvert ses portes au public le 3 janvier et un premier bilan officiel a été présenté il y a quelques jours aux élus de la CCFL qui a porté ce projet. Alors que les chiffres devraient dépasser les objectifs, le directeur Yohan Beaury présente les futurs projets avec toujours l'ambition de faire connaître l'Ondine dans toutes ses dimensions.

Claire Couillez-Brouet | 18/05/2018



Implantée à Estaires, l'Ondine est une piscine intercommunale, voulue par la CCFL. Photo archives Baziz Chibane. – VDNPQR



LES ELEMENTS FINANCIERS

LES PRODUITS

LES CHARGES

LE RESULTAT



LES ELEMENTS FINANCIERS

LES PRODUITS

L'ONDINE		
	2017 / 2018	Contractuel 2017/2018
CA Aquatique fitness	853 615	698 200
CA Boutique	28 949	20 000
CA Recettes accessoires	34 976	7 083
Total recettes commerciales HT	917 539	725 283
PCA Aquatique fitness	-43 907	0
Remboursements clients	-1 588	0
Total CA commercial HT	867 929	0
Compensation affermage	455 361	546 530
TOTAL CHIFFRE D'AFFAIRES HT	1 327 405	1 271 813

Les recettes commerciales sont détaillées en TTC dans le chapitre « les recettes par catégorie ». Elles sont ici diminuées des remboursements clients et de la variation des produits constatés d'avance (PCA Aquatique fitness).

Les produits constatés d'avance concernent uniquement les abonnements (trimestriels et annuels) et les écoles de natation.

Le total Chiffre d'affaires HT regroupe les recettes commerciales HT nettes et les compensations.

Détail des PCA au 31/12/2018

Abonnements trimestriels	861€
Abonnements annuels	19 501€
Ecole de natation	23 544€

LES ELEMENTS FINANCIERS

LES CHARGES

	2017 / 2018	Contractuel 2017/2018
Conso boutique	15 019	12 500
Petites fournitures	9 164	5 400
MP marchandises et fournitures	24 183	17 900
P1 Electricité	88 673	96 079
P1 Eau	56 420	53 736
P1 Gaz	99 734	82 967
P1 Optimisation des fluides	11 089	0
P1 Fluides	255 916	232 782
P2 Maintenance	92 245	99 346
P3 GER	9 900	9 900
Nettoyage et entretien	10 526	9 500
Contrats de maintenance	4 748	3 000
Contrôles réglementaires	2 177	2 205
Entretien espace verts et Extérieurs		5 000
Entretien matériel exploit.	2 278	2 500
Entretien biens immobiliers	615	0
Maintenance et entretien	122 489	131 451
Salaires et charges	485 500	588 558
Participation des salariés	3 830	4 698
Formation	14 413	4 500
Autres coûts salariaux	2 539	0
Vêtements de travail	1 233	0
Coûts salariaux	507 513	597 756
Cours prestataires extérieurs	62 759	10 000
Cours prestataires extérieurs	62 759	10 000
Monétique cartes bracelets	5 225	0
Promotion communication	13 081	40 200
Promotion communication	18 306	40 200
Taxes sur les salaires	8 028	10 011
Taxes foncières et CFE	5 000	5 500
CVAE	11 317	897
SACEM	117	3 500
Autres taxes	2 276	5 000
Impôts et taxes	26 738	24 908
Frais postaux	964	800
Téléphonie internet	5 978	2 400
Assurances	8 221	10 600
Frais de déplacement	10 061	12 000
Sécurité et gardiennage	7 321	0
Frais actes et contentieux	1 183	0
Honoraires	9 080	3 800
Frais bancaires	3 204	6 474
Autres frais	4 677	1 800
Frais généraux	50 689	37 874
Redevance collectivité	1 000	1 000
Redevance var./ intéressement	23 801	0
Redevance collectivité	24 801	1 000
Frais de démarrage	-350	0
Charges financières	-192	0
Charges diverses	-542	0
Matériel pédagogique	1 550	0
Dotations aux amortissements	43 333	51 219
Financement investissements	8 963	11 524
Petites fournitures ouverture	8 095	0
Coûts des investissements	61 941	62 743
Frais de structure	46 435	72 916
Frais de structure	46 435	72 916
TOTAL CHARGES	1 201 227	1 229 530

LES ELEMENTS FINANCIERS

LES CHARGES

VENTILATION DES CHARGES :

- **Matières premières, marchandises et fournitures**

Ces postes regroupent :

- Les achats consommés (achats +/- variation de stocks) de la boutique, et éventuellement des soins et de la restauration ;
- Les achats de petites fournitures (administratives – petit matériel – matériel d'exploitation – pharmacie – fournitures diverses,...) non immobilisables

- **P1 Fluides**

Engagement de notre prestataire technique sur un montant forfaitaire sur la durée du contrat pour la fourniture de l'électricité, l'eau, le gaz, le bois ou le réseau de chaleur. Ce montant est estimé sur la base d'une fréquentation aquatique de 150 000 usagers.

- **Maintenance et entretien**

- › Entretien et maintenance (P2 ou maintenance de niveau 1 à 3), analyses d'eau, visites techniques réglementaires, produits de traitement et achat petit matériel / fournitures :

Ces postes de dépenses correspondent à la prestation de notre partenaire technique pour l'entretien et la maintenance du centre. Notre partenaire s'engage à rechercher en permanence des pistes d'optimisation des ressources et de préservation du matériel et de la partie technique du bâtiment.

Le poste P3 représente la provision gros entretien ; les charges liées à ce poste sont soumises à l'accord préalable de la collectivité et font l'objet d'un tableau récapitulatif annuel.

- › Nettoyage et entretien

Ce poste correspond au coût de la prestation de notre partenaire nettoyage.

La prestation comprend :

- les moyens humains (agents d'entretien,...)
- l'achat des matériels adaptés au milieu aquatique (auto-laveuses...)
- la fourniture des produits d'entretien et des consommables (produits écologiques dans la mesure du possible)

- › Contrats de maintenance

Ce poste regroupe l'ensemble des contrats de maintenance des matériels nécessaires à l'exploitation et du bâtiment (SSI, ascenseurs,...).

- › Entretien espaces verts, bâtiments, matériel d'exploitation

Sont regroupées ici toutes les charges par nature liées à l'entretien du bâtiment et des matériels nécessaires à l'exploitation du centre.

LES ELEMENTS FINANCIERS

LES CHARGES

- **Coûts salariaux**

Dans un souci de clarté et de transparence, nos charges liées au personnel sont ventilées en plusieurs postes :

- Poste « Salaires, primes et charges » : il s'agit des dépenses de personnel (salaires bruts + charges sociales) et de la variation congés payés.
- Participation des salariés : participation sur le résultat versée aux salariés, dans le cadre de notre accord groupe
- Formation : coûts liés aux formations effectuées par les salariés
- Autres coûts salariaux (médecine du travail, indemnités, ...)
- Vêtements de travail : afin de permettre une identification rapide du personnel au sein du centre aquatique, tous nos employés (hôtesses, éducateurs, agents d'entretien...) sont équipés de vêtements de travail avec logo du site. Cela inclut également l'achat des tenues utilisées par les éducateurs lors des activités.

- **Cours prestataires extérieurs**

En cas de besoin pour effectuer certains de nos cours (Zen, Sophrologie, Fitness...) nous pouvons faire appel à des prestataires extérieurs, et aussi pour assurer les cours aquatiques en cas de déficit de personnel salarié.

- **Promotion communication**

Ce poste couvre les achats d'espaces publicitaires, les frais d'imprimerie, les insertions publicitaires, les coûts de création des différents supports de communication (internet, réseaux sociaux) et les coûts d'agence de communication interne.

- **Impôts et taxes**

Ce poste comprend la taxe sur les salaires, la CET (Contribution Economique Territoriale) dont la part sur la valeur ajoutée (CVAE) et la contribution foncière (CFE), la SACEM et les autres taxes (ordures ménagères, redevance TV, ...).

- **Frais Généraux**

CETTE RUBRIQUE REGROUPE TOUTES NOS AUTRES CHARGES D'EXPLOITATION

- › Frais postaux, téléphonie
- › Assurances

Ce poste comprend une assurance responsabilité civile ainsi que l'assurance multirisque, qui couvre les dommages aux biens.

LES ELEMENTS FINANCIERS

LES CHARGES

› Frais de déplacement

Ce poste regroupe les coûts des véhicules (location, carburant, entretien...) ainsi que les dépenses liées aux différents déplacements effectués durant l'année.

› Sécurité Gardiennage

Pour garantir la sécurité des bâtiments et de notre clientèle, nous pouvons faire appel à des entreprises spécialisées de gardiennage.

› Frais actes et de contentieux

Frais liés aux besoins de documents officiels (K-bis, frais de publication, ...).

› Honoraires

Ce poste comprend les honoraires versés aux experts comptables et commissaires aux comptes qui attestent de l'exactitude de nos comptes annuels, des éventuels honoraires versés aux avocats en cas de litiges et tout autre honoraire versé aux prestataires extérieurs.

› Frais bancaires

Ils concernent les frais fixes (tenue de compte, abonnement, ...) et les frais liés aux transactions bancaires (commissions carte bleue, virements, prélèvements, frais sur impayés, ...).

› Autres frais

Toutes autres charges non incluses dans les postes ci-dessus.

• Coûts des investissements

Ces postes regroupent l'amortissement des investissements nécessaires à l'exploitation du centre, les frais financiers afférents au financement des matériels. Les autres achats représentent toutes les fournitures et petit matériel nécessaires non immobilisables (valeur inférieure à 500€ HT unitaire).

• Les frais de structure

Afin de favoriser la mutualisation des compétences entre les différents centres que nous gérons, plusieurs services (ressources humaines, administration paie, comptabilité, juridique, contrôle de gestion, marketing, achats,...) interviennent en soutien des managers pour la gestion des centres. Ce poste correspond aux opérations et dépenses effectuées au niveau du siège au profit des exploitations.

LES ELEMENTS FINANCIERS

LE RÉSULTAT

	2017 / 2018	Contractuel 2017/2018
TOTAL CHIFFRE D'AFFAIRES HT	1 327 405	1 271 813
TOTAL CHARGES	1 201 227	1 229 530
RESULTAT ECONOMIQUE	126 178	42 283



ANNEXES

PLANNING D'OUVERTURE

RAPPORT ANNUELARS

LA REVUE DE PRESSE COMPLETE

ANNEXES

PLANNING D'OUVERTURE



Horaires d'ouverture

ESPACES	ESPACE AQUATIQUE		ESPACE FORME		ESPACE OCÉANE	
	Périodes scolaires	Vacances scolaires	Périodes scolaires	Vacances scolaires	Périodes scolaires	Vacances scolaires
lundi	7h30 - 9h30* 12h - 14h 17h - 20h30	10h - 20h	7h30 - 20h30	10h - 20h	12h - 20h30	10h - 20h
mardi	12h - 14h 17h - 20h30	10h - 20h	9h - 20h30	10h - 20h	12h - 20h30	10h - 20h
mercredi	7h30 - 9h30* 12h - 20h30	10h - 20h	7h30 - 20h30	10h - 20h	12h - 20h30	10h - 20h
jeudi	12h - 14h 17h - 22h	10h - 22h	9h - 20h30	10h - 20h	12h - 22h	10h - 22h
vendredi	12h - 14h 17h - 20h30	10h - 20h	9h - 20h30	10h - 20h	12h - 20h30	10h - 20h
samedi	13h - 19h	10h - 18h	9h - 19h	10h - 18h	10h - 19h	10h - 18h
dimanche & jours fériés	9h - 13h 14h - 19h	10h - 18h	9h - 13h 14h - 19h	10h - 18h	9h - 13h 14h - 19h	10h - 18h

* uniquement le bassin sportif
EVACUATION DES BASSINS 15 MINUTES AVANT L'HEURE DE FERMETURE
Pendant les jours fériés, l'équipement est ouvert aux mêmes horaires que le dimanche.

ANNEXES

RAPPORT ANNUEL ARS



DIRECTION DE LA SECURITE SANITAIRE ET DE LA SANTE ENVIRONNEMENTALE
SOUS-DIRECTION SANTE ENVIRONNEMENTALE
Qualité sanitaire des eaux de piscine



J'ai l'honneur de porter à votre connaissance les résultats des analyses effectuées sur l'échantillon prélevé dans chaque bassin dans le cadre du contrôle sanitaire prévu par l'arrêté préfectoral du 19 janvier 2009 en vue d'affichage pour l'information du public. Vous pouvez retrouver ces résultats sur le site Internet suivant : <http://orobnat.sante.gouv.fr/orobnat/recherchePiscine.do?methode=menu&idRegion=31>

Etablissement : 0401 CENTRE AQUATIQUE L'ONDINE

Date de la visite : 17/01/2018

Prélevé par : M. JEAN-MARC MERCHEZ

MONSIEUR LE DIRECTEUR
CENTRE AQUATIQUE L'ONDINE
2 rue de l' Ondine

Laboratoire d'analyse agréé : L.D.A.R. de l'Aisne - Laon

59940 ESTAIRES

Paramètres	Unités	Normes	Nombres du prélèvement						
			00227435	00227430	00227429	00227434	00227432	00227433	00227431
Coliformes totaux	n/100mL	<10	0	0	0	0	0	0	0
Escherichia coli	n/100mL	0	0	0	0	0	0	0	0
Staph. pathogènes	n/100mL	0	0	0	0	0	0	0	0
Germs à 36°C	n/mL	<100	5,00	3,00	0	0	3,00	6,00	0
Pseudomonas aeruginosa	n/100mL	0	0	0	0	0	0	0	0
Température	°C		32,00	31,00	29,00	31,00	30,00	30,00	30,00
Carbone organique total	mg/L C		2,83	7,11	5,22	2,61	7,02	7,85	7,04
Chlorures	mg/L		98,00	145,00	114,00	71,00	143,00	145,00	140,00
Transparence	qualit.	0 = conforme	0	0	0	0	0	0	0
Turbidité	NFU		0	0	0	0	0	0	0
Chlore combiné	mg/LCl ₂	<ou=0,6	0,16	0,17	0,12	0,36	0,21	0,25	0,16
Chlore libre	mg/LCl ₂		1,47	2,12	2,39	1,83	1,97	1,82	2,18
Chlore libre actif	mg/LCl ₂	0,4 à 1,4	1	1,39	1,33	1,25	1,08	0,95	1,18
Chlore total	mg/LCl ₂		1,65	2,29	2,51	2,19	2,18	2,07	2,34
pH	unité pH	6,9 à 7,7	7,10	7,10	7,30	7,10	7,40	7,40	7,30
Somme des THM	µg/l	<ou=100	35,50	29,80	54,90	26,20			
conformité	micro biologique		<i>oui</i>	<i>oui</i>	<i>oui</i>	<i>oui</i>	<i>oui</i>	<i>oui</i>	<i>oui</i>
conformité	physico-chimique		<i>oui</i>	<i>oui</i>	<i>oui</i>	<i>oui</i>	<i>oui</i>	<i>oui</i>	<i>oui</i>

Conclusion sanitaire :

Eau conforme aux normes microbiologiques et physico-chimiques en vigueur.

LILLE, le 1 février 2018

Pour le Préfet du Nord et par délégation,
L'Ingénieur d'Etudes Sanitaires,

Guillaume BINET

Ce bulletin doit rester affiché jusqu'à son remplacement par un bulletin plus récent.

Pour votre information, le laboratoire mesure les formes de chlore à partir de 0,05 mg/L Cl₂ et un arrondi informatique est effectué sur la température (au degré près) et sur le pH (au dixième près). Ce sont les valeurs brutes, plus précises, qui servent à mesurer sur place le taux de chlore libre actif.

556, avenue Willy Brandt - 59777 Euralille - Tél. : 03.62.72.88.41 - Fax : 03.62.72.88.19

E-mail : ars-hdf-sse59@ars.sante.fr - Site Internet : www.hauts-de-france.ars.sante.fr/las-eaux-de-piscines

ANNEXES

RAPPORT ANNUEL ARS



DIRECTION DE LA SECURITE SANITAIRE ET DE LA SANTE ENVIRONNEMENTALE
SOUS-DIRECTION SANTE ENVIRONNEMENTALE
Qualité sanitaire des eaux de piscine



J'ai l'honneur de porter à votre connaissance les résultats des analyses effectuées sur l'échantillon prélevé dans chaque bassin dans le cadre du contrôle sanitaire prévu par l'arrêté préfectoral du 19 janvier 2009 en vue d'affichage pour l'information du public. Vous pouvez retrouver ces résultats sur le site internet suivant : <http://orobnat.sante.gouv.fr/orobnat/recherchePiscine.do?methode=menu&idRegion=31>

Etablissement : 0401 CENTRE AQUATIQUE L'ONDINE

Date de la visite : 28/02/2018

Prélevé par : M. JEAN-MARC MERCHEZ

Laboratoire d'analyse agréé : L.D.A.R. de l'Aisne - Laon

MONSIEUR LE DIRECTEUR
CENTRE AQUATIQUE L'ONDINE
2 rue de l' Ondine

59940 ESTAIRES

Paramètres	Unités	Normes	Numéro du prélèvement						
			BASSIN BALNÉO L'ONDINE	BASSIN LUDIQUE L'ONDINE	BASSIN SPORTIF L'ONDINE	PATAUGEOIRE L'ONDINE	PENTAGLISS L'ONDINE	RÉCEPTION TOBOGGAN L'ONDINE	SPLASHPAD L'ONDINE
			00228759	00228754	00228753	00228756	00228756	00228767	00228755
Coliformes totaux	n/100ml	<10	0	0	0	0	0	0	0
Escherichia coli	n/100mL	0	0	0	0	0	0	0	0
Staph. pathogènes	n/100mL	0	0	0	0	0	0	0	0
Germe à 36°C	n/mL	<100	6,00	0	0	0	80,00	18,00	95,00
Pseudomonas aeruginosa	n/100mL	0	0	0	0	0	0	0	0
Température	°C		33,00	30,00	29,00	31,00	30,00	30,00	34,00
Carbone organique total	mg/L C		2,68	4,37	4,33	3,78	4,42	4,38	4,57
Chlorures	mg/L		111,00	140,00	193,00	107,00	139,00	139,00	139,00
Transparence	qualit.	0 = conforme	0	0	0	0	0	0	0
Turbidité	NFU		0	0	0	0	0	0	0
Chlore combiné	mg/LC2	<ou=0,6	0,23	0,16	0,24	0,32	0,24	0,21	0,23
Chlore libre	mg/LC2		1,89	1,47	2,09	3,43	0,74	0,68	0,63
Chlore libre actif	mg/LC2	0,4 à 1,4	1,17	1,02	1,37	2,13	0,34	0,35	0,32
Chlore total	mg/LC2		2,12	1,63	2,33	3,75	0,98	0,89	0,66
pH	unité pH	6,5 à 7,7	7,20	7,00	7,10	7,20	7,50	7,40	7,40
Somme des THM	µg/l	<ou=100	14,80	21,20	50,40	13,40			
conformité micro biologique			oui	oui	oui	oui	oui	oui	oui
conformité physico-chimique			oui	oui	oui	non	non	non	non

Conclusion sanitaire :

Eau conforme aux normes microbiologiques en vigueur mais non conforme pour les paramètres physico-chimiques réglementaires.

Teneur en chlore actif inférieure à la valeur réglementaire dans le pentaglyss, la réception tobogan et le splashpad.

Dépassement de la valeur réglementaire pour le chlore actif dans la pataugeoire.

LILLE, le 27 mars 2018

Pour le Préfet du Nord et par délégation,
L'Ingénieur d'Etudes Sanitaires,

Géraldine JACOB

Ce bulletin doit rester affiché jusqu'à son remplacement par un bulletin plus récent.

Pour votre information, le laboratoire mesure les formes de chlore à partir de 0,05 mg/L C12 et un arrondi informatique est effectué sur la température (au degré près) et sur le pH (au dixième près). Ce sont les valeurs brutes, plus précises, qui servent à mesurer sur place le taux de chlore libre actif.

556, avenue Willy Brandt - 59777 Euralille - Tél. : 03.62.72.88.41 - Fax : 03.62.72.88.19
E-mail : ars-hdf-sse59@ars.sante.fr - Site Internet : www.hauts-de-france.ars.sante.fr/les-eaux-de-piscines

ANNEXES

RAPPORT ANNUEL ARS



DIRECTION DE LA SECURITE SANITAIRE ET DE LA SANTE ENVIRONNEMENTALE
SOUS-DIRECTION SANTE ENVIRONNEMENTALE
Qualité sanitaire des eaux de piscine



J'ai l'honneur de porter à votre connaissance les résultats des analyses effectuées sur l'échantillon prélevé dans chaque bassin dans le cadre du contrôle sanitaire prévu par l'arrêté préfectoral du 1er août 2008 en vue d'affichage pour l'information du public. Vous pouvez retrouver ces résultats sur le site Internet suivant : <http://orobnat.sante.gouv.fr/orobnat/recherchePiscine.do?methode=menu&idRegion=32>

Etablissement : 0401 CENTRE AQUATIQUE L'ONDINE

Date de la visite : 19/09/2018

Prélevé par : MERCHEZ JEAN-MARC - LDAR

Laboratoire d'analyse agréé : L.D.A.R. de l'Aisne - Laon

MONSIEUR LE DIRECTEUR
CENTRE AQUATIQUE L'ONDINE
2 rue de l'Ondine

59940 ESTAIRES

Paramètres	Unités	Normes	BASSIN BALNÉO L'ONDINE	BASSIN LUDIQUE L'ONDINE	BASSIN SPORTIF L'ONDINE	PATAUGEoire L'ONDINE	SPLASHPAD L'ONDINE
			Résultats	Résultats	Résultats	Résultats	Résultats
Coliformes totaux	n(100mL)	<10	0	0	0	0	0
Escherichia coli	n(100mL)	0	0	0	0	0	0
Staph. pathogènes	n(100mL)	0	0	0	0	0	0
Germes à 36°C	n/mL	<100	0	4,00	1	0	0
Pseudomonas aeruginosa	n(100mL)	0	0	0	0	0	0
Température	°C		30,00	31,00	29,00	32,00	30,00
Carbone organique total	mg(C)/L		1,57	3,29	2,58	1,99	3,15
Chlorures	mg/L		171,00	114,00	286,00	140,00	114,00
Transparence	Qualit.	0 = conforme	0	0	0	0	0
Turbidité	NFU		0	0	0	0	0
Chlore combiné	mg(Cl ₂)/L	<ou=0,5	0,12	0,11	0,11	0,08	0,13
Chlore total	mg(Cl ₂)/L		1,47	1,79	1,87	2,07	1
pH	unité pH	6,9 à 7,7	7,10	7,00	7,20	7,10	7,40
Somme des THM	µg/L	<ou=100	17,30	20,90	25,50	8,10	
Chlore libre actif	mg(Cl ₂)/L	0,4 à 1,4	0,88	1,20	1,08	1,33	0,46
Chlore libre	mg(Cl ₂)/L		1,35	1,68	1,76	1,99	0,87
conformité micro biologique			oui	oui	oui	oui	oui
conformité physico-chimique			oui	oui	oui	oui	oui

Conclusion sanitaire :

LILLE, le 30 octobre 2018

Pour le Préfet du Nord et par délégation,
L'Ingénieur d'Etudes Sanitaires,

Eau de piscine conforme aux exigences de qualité en vigueur pour l'ensemble des paramètres mesurés.

Géraldine JACOB

Ce bulletin doit rester affiché jusqu'à son remplacement par un bulletin plus récent.

Pour votre information, le laboratoire mesure les formes de chlore à partir de 0,05 mg/L Cl₂ et un arrondi informatique est effectué sur la température (au degré près) et sur le pH (au dixième près). Ce sont les valeurs brutes, plus précises, qui servent à mesurer sur place le taux de chlore libre actif.

556, avenue Willy Brandt - 59777 Euraille - Tél. : 03.21.60.30.77

E-mail : ars-hdf-see62@ars.sante.fr - Site Internet : www.hauts-de-france.ars.sante.fr/es-eaux-de-piscines

ANNEXES

RAPPORT ANNUEL ARS



DIRECTION DE LA SECURITE SANITAIRE ET DE LA SANTE ENVIRONNEMENTALE
SOUS-DIRECTION SANTE ENVIRONNEMENTALE
Qualité sanitaire des eaux de piscine



J'ai l'honneur de porter à votre connaissance les résultats des analyses effectuées sur l'échantillon prélevé dans chaque bassin dans le cadre du contrôle sanitaire prévu par l'arrêté préfectoral du 19 janvier 2009 en vue d'affichage pour l'information du public. Vous pouvez retrouver ces résultats sur le site Internet suivant : <https://orobnat.sante.gouv.fr/orobnat/recherchePiscines.do?methode=menu&idRegion=32>

Etablissement : 0401 CENTRE AQUATIQUE L'ONDINE

Date de la visite : 19/06/2018

Prélevé par : MERCEZ JEAN-MARC - LDAR

Laboratoire d'analyse agréé : L.D.A.R. de l'Aisne - Laon

MONSIEUR LE DIRECTEUR
CENTRE AQUATIQUE L'ONDINE
2 rue de l' Ondine

59940 ESTAIRES

Paramètres	Unités	Normes	Numéro du établissement						
			00233366	00233361	00233360	00233365	00233363	00233364	00233362
Coliformes totaux	ni(100mL)	<10	0	0	0	0	0	0	0
Escherichia coli	ni(100ml)	0/100 ml	0	0	0	0	0	0	0
Staph. pathogènes	ni(100mL)	0/100 ml	0	1	0	0	0	0	0
Germes à 36°C	n/mL	<100/ml	0	0	3,00	0	0	14,00	118,00
Pseudomonas aeruginosa	ni(100mL)	0/100 ml	0	0	0	0	0	0	0
Température	°C		32,00	30,00	29,00	32,00	29,00	29,00	32,00
Carbone organique total	mg(C)/L		1,60	2,81	3,60	2,14	2,56	2,53	2,63
Chlorures	mg/L		124,00	117,00	313,00	174,00	106,00	109,00	111,00
Transparence	qualit.	0 = conforme	0	0	0	0	0	0	0
Turbidité	NFU		0	0	0	0	0	0	0,36
Chlore combiné	mg(Cl ₂)/L	<ou=0,6 mg/l	0,12	0,25	0,13	0,31	0,13	0,10	0,15
Chlore total	mg(Cl ₂)/L		1,59	2,08	1,71	2,92	1,25	1,13	1,02
pH	unité pH		7,00	7,10	7,20	7,00	7,50	7,50	7,60
Chlore libre	mg(Cl ₂)/L		1,47	1,81	1,58	2,61	1,12	1,03	0,87
Chlore libre actif	mg(Cl ₂)/L	0,4 à 1,4 mg/l	1,01	1,21	1,01	1,91	0,44	0,45	0,32
Somme des THM	µg/L	<ou=100 µg/l	27,20	17,50	30,10	21,80			
conformité micro biologique			<i>oui</i>	<i>non</i>	<i>oui</i>	<i>oui</i>	<i>oui</i>	<i>oui</i>	<i>non</i>
conformité physico-chimique			<i>oui</i>	<i>oui</i>	<i>oui</i>	<i>non</i>	<i>oui</i>	<i>oui</i>	<i>non</i>

Conclusion sanitaire :

Eau non conforme aux normes microbiologiques et physico-chimiques en vigueur.

Dépassement de la valeur réglementaire pour les staphylocoques pathogènes dans le bassin ludique et pour les germes à 36°C dans le splashpad.

Teneur en chlore actif inférieure à la valeur réglementaire dans le splashpad.

Dépassement de la valeur réglementaire pour le chlore actif dans la patinoire.

LILLE, le 1 août 2018

Pour le Préfet du Nord et par délégation,
L'Ingénieur d'Etudes Sanitaires,

Géraldine JACOB

Ce bulletin doit rester affiché jusqu'à son remplacement par un bulletin plus récent.

Pour votre information, le laboratoire mesure les formes de chlore à partir de 0,05 mg/L Cl₂ et un arrondi informatique est effectué sur la température (au degré près) et sur le pH (au dixième près). Ce sont les valeurs brutes, plus précises, qui servent à mesurer sur place le taux de chlore libre actif.

556, avenue Willy Brandt - 59777 Euralille - Tél. : 03.62.72.88.41

E-mail : ars-hdf-sse50@ars.sante.fr - Site Internet : www.hauts-de-france.ars.sante.fr/les-eaux-de-piscines

Ce bulletin doit rester affiché jusqu'à son remplacement par un bulletin plus récent.

Pour votre information, le laboratoire mesure les formes de chlore à partir de 0,05 mg/L Cl₂ et un arrondi informatique est effectué sur la température (au degré près) et sur le pH (au dixième près). Ce sont les valeurs brutes, plus précises, qui servent à mesurer sur place le taux de chlore libre actif.

556, avenue Willy Brandt - 59777 Euralille - Tél. : 03.62.72.88.41 - Fax : 03.62.72.88.19

E-mail : ars-hdf-sse59@ars.sante.fr - Site Internet : www.hauts-de-france.ars.sante.fr/les-eaux-de-piscines

ANNEXES

RAPPORT ANNUEL ARS



DIRECTION DE LA SECURITE SANITAIRE ET DE LA SANTE ENVIRONNEMENTALE
SOUS-DIRECTION SANTE ENVIRONNEMENTALE
Qualité sanitaire des eaux de piscine



J'ai l'honneur de porter à votre connaissance les résultats des analyses effectuées sur l'échantillon prélevé dans chaque bassin dans le cadre du contrôle sanitaire prévu par l'arrêté préfectoral du 19 janvier 2009 en vue d'affichage pour l'information du public. Vous pouvez retrouver ces résultats sur le site Internet suivant : <http://orobnat.sante.gouv.fr/orobnat/recherchePiscine.do?methode=menu&IdRegion=32>

Etablissement : 0401 CENTRE AQUATIQUE L'ONDINE

Date de la visite : 07/11/2018

Prélevé par : MERCHEZ JEAN-MARC - LDAR

Laboratoire d'analyse agréé : L.D.A.R. de l'Aisne - Laon

MONSIEUR LE DIRECTEUR
CENTRE AQUATIQUE L'ONDINE
2 rue de l' Ondine

59940 ESTAIRES

Paramètres	Unités	Normes	BASSIN	PATAUGEOIRE	PENTAGLISS	RÉCEPTION
			BALNEO L'ONDINE	L'ONDINE	L'ONDINE	TOBOGGAN L'ONDINE
Numéro du prélèvement			00257946	00257946	00257943	00257944
Paramètres	Unités	Normes	Résultats	Résultats	Résultats	Résultats
Coliformes totaux	n(100mL)	<10	0	0	0	0
Escherichia coli	n(100mL)	0	0	0	0	0
Staph. pathogènes	n(100mL)	0	0	0	0	0
Germes à 36°C	n/mL	<100	0	0	0	0
Pseudomonas aeruginosa	n(100mL)	0	0	0	0	0
Température	°C		32,00	32,00	29,00	29,00
Carbone organique total	mg(C)/L		1,88	3,02	2,74	2,69
Chlorures	mg/L		218,00	213,00	143,00	144,00
Transparence	Qualit.	0 = conforme	0	0	0	0
Turbidité	NFU		0	0	0	0
Chlore combiné	mg(Cl ₂)/L	<ou=0,6	0,46	0,33	0,17	0,18
Chlore total	mg(Cl ₂)/L		2,02	2,02	2,29	2,77
pH	unité pH	6,9 à 7,7	7,30	7,00	7,30	7,40
Somme des THM	µg/L	<ou=100	21,20	18,40		
Chlore libre actif	mg(Cl ₂)/L	0,4 à 1,4	0,90	1,16	1,17	1,37
Chlore libre	mg(Cl ₂)/L		1,56	1,69	2,12	2,59
conformité micro biologique			<i>oui</i>	<i>oui</i>	<i>oui</i>	<i>oui</i>
conformité physico-chimique			<i>oui</i>	<i>oui</i>	<i>oui</i>	<i>oui</i>

Conclusion sanitaire :

LILLE, le 3 décembre 2018

Pour le Préfet du Nord et par délégation,
L'Ingénieur d'Etudes Sanitaires,

Eau de piscine conforme aux exigences de qualité en vigueur pour l'ensemble des paramètres mesurés.

Géraldine JACOB

Ce bulletin doit rester affiché jusqu'à son remplacement par un bulletin plus récent.

Pour votre information, le laboratoire mesure les formes de chlore à partir de 0,05 mg/L. Cl₂ et un arrondi informatique est effectué sur la température (au degré près) et sur le pH (au dixième près). Ce sont les valeurs brutes, plus précises, qui servent à mesurer sur place le taux de chlore libre actif.

556, avenue Willy Brandt - 59777 Eurallie - Tél. : 03.62.72.88.41

E-mail : ars-hdf-sse59@ars.sante.fr - Site Internet : www.hauts-de-france.ars.sante.fr/les-eaux-de-piscines



J'ai l'honneur de porter à votre connaissance les résultats des analyses effectuées sur l'échantillon prélevé dans chaque bassin dans le cadre du contrôle sanitaire prévu par l'arrêté préfectoral du 19 janvier 2009 en vue d'affichage pour l'information du public. Vous pouvez retrouver ces résultats sur le site Internet suivant : <http://orobnat.sante.gouv.fr/orobnat/recherchePiscine.do?methode=menu&idRegion=32>

Etablissement : 0401 CENTRE AQUATIQUE L'ONDINE

Date de la visite : 07/11/2018

Prélevé par : MERCHEZ JEAN-MARC - LDAR

Laboratoire d'analyse agréé : L.D.A.R. de l'Aisne - Laon

MONSIEUR LE DIRECTEUR
CENTRE AQUATIQUE L'ONDINE
2 rue de l' Ondine

59940 ESTAIRES

Paramètres	Unités	Normes	Numéro de bassin		
			BASSIN LUDIQUE L'ONDINE	BASSIN SPORTIF L'ONDINE	SPLASHPAD L'ONDINE
			00257941	00257940	00257942
Coliformes totaux	n(100mL)	<10	0	0	0
Escherichia coli	n(100mL)	0	0	0	0
Staph. pathogènes	n(100mL)	0	0	0	0
Germes à 38°C	n/mL	<100	0	0	2,00
Pseudomonas aeruginosa	n(100mL)	0	0	0	0
Température	°C		31,00	28,00	29,00
Carbone organique total	mg(C)/L		2,76	2,34	2,74
Chlorures	mg/L		145,00	350,00	136,00
Transparence	Qualit.	0 = conforme	0	0	0
Turbidité	NFU		0	0	0
Chlore combiné	mg(Cl ₂)/L	<ou=0,6	0,31	0,15	0,22
Chlore total	mg(Cl ₂)/L		1,99	1,85	2,60
pH	unité pH	6,5 à 7,7	6,90	7,10	7,60
Somme des THM	µg/L	<ou=100	23,80	21,10	
Chlore libre actif	mg(Cl ₂)/L	0,4 à 1,4	1,26	1,13	0,91
Chlore libre	mg(Cl ₂)/L		1,68	1,70	2,38
conformité micro biologique			<i>oui</i>	<i>oui</i>	<i>oui</i>
conformité physico-chimique			<i>oui</i>	<i>oui</i>	<i>oui</i>

Conclusion sanitaire :

LILLE, le 3 décembre 2018
Pour le Préfet du Nord et par délégation,
L'Ingénieur d'Etudes Sanitaires,

Eau de piscine conforme aux exigences de qualité en vigueur pour l'ensemble des paramètres mesurés.

Géraldine JACOB

Ce bulletin doit rester affiché jusqu'à son remplacement par un bulletin plus récent.

Pour votre information, le laboratoire mesure les formes de chlore à partir de 0,05 mg/L Cl₂ et un arrondi informatique est effectué sur la température (au degré près) et sur le pH (au dixième près). Ce sont les valeurs brutes, plus précises, qui servent à mesurer sur place le taux de chlore libre actif.

556, avenue Willy Brandt - 59777 Eurallille - Tél. : 03.62.72.88.41

E-mail : ars-hdf-sse59@ars.sante.fr - Site Internet : www.hauts-de-france.ars.sante.fr/es-eaux-de-piscines

ANNEXES

LA REVUE DE PRESSE COMPLETE



REVUE DE PRESSE

2018



Londine
Centre Aquatique Flandre Lys



OPÉRATIONS NATIONALES RÉCRÉA

LU DANS LA PRESSE
ÉCRITE & DIGITALE

VU À LA TÉLÉVISION

ENTENDU À LA RADIO



Comme un poisson
dans l'eau



Octobre rose



Swimcross Tour



SWIMCROSS 2018



2

France 2 – C'est au programme

LU DANS LA PRESSE ÉCRITE & DIGITALE VU À LA TÉLÉVISION

MENS FITNESS



Courez atypique

Le sport de l'été revient à la télévision. C'est au programme de France 2, le 2 septembre, à 20h55. Les participants du Swimcross 2018 ont été filmés lors de leur parcours. Les images ont été montées dans un reportage qui sera diffusé sur France 2. Les participants ont été filmés lors de leur parcours. Les images ont été montées dans un reportage qui sera diffusé sur France 2.



Le BODYART

C'est un entraînement fonctionnel, alliant le yoga, le stretching, le Qi Gong, le Tai Chi, les exercices de réhabilitation et de renforcement. C'est un sport innovant qui permet de travailler son corps de façon globale. C'est un sport innovant qui permet de travailler son corps de façon globale.

Le SWIMCROSS

Ce cours intense fun et complet d'une heure et demie se pratique en toute liberté dans l'eau. C'est un sport innovant qui permet de travailler son corps de façon globale. C'est un sport innovant qui permet de travailler son corps de façon globale.

Leure arme STRESS!

Un bien-être en mer. C'est un sport innovant qui permet de travailler son corps de façon globale. C'est un sport innovant qui permet de travailler son corps de façon globale.

DAMPRIER-EM-BURLY ■ Une journée sportive au centre aquatique, samedi Le swim-cross fait des émules



Le swim-cross fait des émules. C'est un sport innovant qui permet de travailler son corps de façon globale. C'est un sport innovant qui permet de travailler son corps de façon globale.

VIVRE PARIS



Le swim-cross fait des émules. C'est un sport innovant qui permet de travailler son corps de façon globale. C'est un sport innovant qui permet de travailler son corps de façon globale.

Swimcross LE BOOTCAMP AQUATIQUE

Le Swimcross est la nouvelle activité aquatique à la mode. C'est un sport innovant qui permet de travailler son corps de façon globale. C'est un sport innovant qui permet de travailler son corps de façon globale.

Le Journal de Gien

Le swim-cross fait des émules. C'est un sport innovant qui permet de travailler son corps de façon globale. C'est un sport innovant qui permet de travailler son corps de façon globale.

La Renaissance Lochaise

Une compétition de swim cross à Natureo

Le swim-cross fait des émules. C'est un sport innovant qui permet de travailler son corps de façon globale. C'est un sport innovant qui permet de travailler son corps de façon globale.

ouest france

Basse-Goulaine

Un défi ultra-sportif pour se dépasser à la piscine

Le swim-cross fait des émules. C'est un sport innovant qui permet de travailler son corps de façon globale. C'est un sport innovant qui permet de travailler son corps de façon globale.

ici Paris

Le Swimcross

Le swim-cross fait des émules. C'est un sport innovant qui permet de travailler son corps de façon globale. C'est un sport innovant qui permet de travailler son corps de façon globale.

Le Journal de Gien

Le swim-cross fait des émules. C'est un sport innovant qui permet de travailler son corps de façon globale. C'est un sport innovant qui permet de travailler son corps de façon globale.

ici Paris

Le Swimcross

Le swim-cross fait des émules. C'est un sport innovant qui permet de travailler son corps de façon globale. C'est un sport innovant qui permet de travailler son corps de façon globale.

ENDORPHIN MAG.FR

Le swim-cross fait des émules. C'est un sport innovant qui permet de travailler son corps de façon globale. C'est un sport innovant qui permet de travailler son corps de façon globale.

récréo smiling people communauté

ET BIEN D'AUTRES ...

COMME UN POISSON DANS L'EAU

5^{ème} édition

LU DANS LA PRESSE ÉCRITE & DIGITALE
VU À LA TÉLÉVISION
ENTENDU À LA RADIO



Carpiquet
Opération Comme un poisson dans l'eau à Sirénà



Le centre aquatique Sirénà va accueillir l'opération Comme un poisson dans l'eau du Secours populaire.

Lancée il y a cinq ans par Rébecca et le Secours populaire français, l'opération Comme un poisson dans l'eau est devenue un rendez-vous incontournable des vacances d'été.
« L'opération solidaire, qui a permis depuis ses débuts d'apprendre à nager à plus de 2 000 enfants, s'inscrit désormais dans la durée, souligne Karine Naudin, la directrice du Sirénà, espace aquatique qui participe à l'opération. Chaque année, de nouveaux centres accueillent de plus en plus d'enfants. » 643 enfants pour la 5^{ème} édition : un record.



APPRENDRE À NAGER AVEC LE SECOURS POPULAIRE
Le nombre de demandeurs d'emploi augmente de 0,5% sur le dernier trimestre, 3 450 900 personnes concernées



L'ACTU PRÈS DE CHEZ VOUS
Quand apprendre à nager devient un jeu d'enfants

VINCENNES
« Apprendre à nager, c'est les jolies vacances de l'été », dit-il. Mais pour les enfants défavorisés, apprendre à nager est un véritable défi. C'est pourquoi le Secours populaire français a lancé l'opération « Comme un poisson dans l'eau ». Cette année, 643 enfants ont appris à nager à Sirénà, à Vincennes. Le Secours populaire français a financé l'opération. Les bénévoles du centre aquatique ont assuré l'enseignement. Les enfants ont appris à nager en groupe, à l'aide de matériel pédagogique. Ils ont aussi appris à nager en individuel. Le Secours populaire français a financé l'opération. Les bénévoles du centre aquatique ont assuré l'enseignement. Les enfants ont appris à nager en groupe, à l'aide de matériel pédagogique. Ils ont aussi appris à nager en individuel.



SECOURS POPULAIRE. « Comme un poisson dans l'eau »



Cinq enfants ont pu apprendre à nager la semaine passée à la piscine des Chénais avec l'opération « Comme un poisson dans l'eau ».



Vingt-sept enfants du Secours populaire apprennent à nager à Sourcéane



SUR-LE-NORD
Les enfants du Secours populaire apprennent à nager à Sourcéane. C'est une opération qui vise à aider les enfants défavorisés à apprendre à nager. Cette année, 27 enfants ont pu apprendre à nager à Sourcéane.



APPRENDRE À NAGER LORS DES VACANCES
Ca matin à 8h30 Laurent Neumann reçoit Florian Philippot, président du parti Les Patriotes.

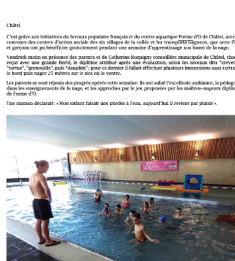


JACQUES LABARRE | DIRECTEUR NATIONAL D'EXPLOITATION À RÉCREA
Des "collis secrets", adressés à Hillary Clinton et à Barack Obama, ont été interceptés hier (services secrets).



Onze enfants à l'opération « Comme un poisson dans l'eau »

« Cette année, onze enfants ont pu apprendre à nager à Sirénà. C'est une opération qui vise à aider les enfants défavorisés à apprendre à nager. Cette année, 11 enfants ont pu apprendre à nager à Sirénà.



Des enfants défavorisés apprennent à nager
Agenès - Depuis cinq ans, le centre aquatique Dunois accueille les 8-12 ans pour leur apprendre à nager. Cette année, ils sont huit à avoir profité de l'opération réalisée avec le Secours populaire.

Des enfants défavorisés apprennent à nager

Agenès - Depuis cinq ans, le centre aquatique Dunois accueille les 8-12 ans pour leur apprendre à nager. Cette année, ils sont huit à avoir profité de l'opération réalisée avec le Secours populaire. Les enfants ont appris à nager en groupe, à l'aide de matériel pédagogique. Ils ont aussi appris à nager en individuel.



TV 10 reportages
Radio 21 reportages
Presse 17 articles
Web 10 articles

ET BIEN D'AUTRES ...



PARUTIONS

Média	Sujet	Diffusion	Date de parution
LA VOIX DU NORD	La précision pas inutile	251 641 Exemplaires	02/01/2018
L'INDICATEUR	Les premières brasses de l'Ondine	7 482 Exemplaires	03/01/2018
LA SEMAINE DANS LE BOULONNAIS.FR	Ouverture réussie pour le centre aquatique	219 850 Visiteurs uniques	03/10/2018
L'ECHO DE LA LYS.FR	Ouverture réussie pour le centre aquatique	NC	03/10/2018
LE JOURNAL DE MONTREUIL.FR	Ouverture réussie pour le centre aquatique	NC	03/01/2018
LE JOURNAL DES FLANDRES.FR	Ouverture réussie pour le centre aquatique	312 940 Visiteurs uniques	03/01/2018
LE REVEIL DE BERCK.FR	Ouverture réussie pour le centre aquatique	NC	03/01/2018
L'INDICATEUR DES FLANDRES.FR	Ouverture réussie pour le centre aquatique	NC	03/01/2018
L'AVENIR DE L'ARTOIS.FR	Flandre-Lys : le premier club intercommunal est né	199 412 Visiteurs uniques	26/01/2018
L'ECHO DE LA LYS.FR	Flandre-Lys : le premier club intercommunal est né	NC	26/01/2018
LE REVEIL DE BERCK.FR	Flandre-Lys : le premier club intercommunal est né	NC	26/01/2018
LA VOIX DU NORD.FR	Une inauguration pas comme les autres pour la nouvelle piscine	1 1907 684 Visiteurs uniques	12/02/2018
LES ECHOS DU TOUQUET.FR	Estaires : les abords de l'Ondine séduisent les investisseurs	NC	14/02/2018
L'INDICATEUR	L'Ondine décolle	7 482 Exemplaires	14/03/2018
LA VOIX DU NORD	Deux mois après son ouverture, l'Ondine bat des records d'entrée	251 641 Exemplaires	14/03/2018
LA VOIX DU NORD	Deux mois après son ouverture, l'Ondine bat des records d'entrée	251 641 Exemplaires	15/03/2018
LA VOIX DU NORD.FR	Avec 10 000 euros, le club de natation de l'Ondine reçoit la subvention la plus importante	11 907 684 Visiteurs uniques	05/04/2018
LA VOIX DU NORD.FR	La nature dans tous ses états au programme des petits vacanciers	11 907 684 Visiteurs uniques	27/04/2018
LA VOIX DU NORD.FR	L'Ondine s'apprête à franchir la barre des 100 000 entrées en juillet	11 907 684 Visiteurs uniques	18/05/2018
LA VOIX DU NORD	L'Ondine s'apprête déjà à franchir la barre des 100 000 entrées	251 641 Exemplaires	20/05/2018
LA VOIX DU NORD	L'Ondine s'apprête déjà à franchir la barre des 100 000 entrées	251 641 Exemplaires	21/05/2018
L'INDICATEUR	L'aquafusion débarque à l'Ondine	7 482 Exemplaires	06/06/2018
LE PHARE DUNKERQUOIS.FR	Estaires : la piscine se met à l'heure des vacances	NC	13/07/2018
L'ECHO DE LA LYS	L'Ondine accueille son 100 000e visiteur	6 458 Exemplaires	26/07/2018
LA VOIX DU NORD	L'Ondine a pris ses quartiers d'été	251 641 Exemplaires	03/08/2018

LA SEMAINE DANS LE BOULONNAIS.FR	Flandre-Lys : carton plein pour la nocturne du complexe aquatique	219 850 Visiteurs uniques	03/08/2018
LE PHARE DUNKERQUOIS.FR	Flandre-Lys : carton plein pour la nocturne du complexe aquatique	NC	03/08/2018
CHASSEURS D'INFOS.FR	Charles vous aide à vaincre votre peur de l'eau	NC	31/10/2018
L'INDICATEUR	Un peu de Flandre au pied du sapin	7 482 Exemplaires	19/12/2018
LA VOIX DU NORD.FR	Vacances de Noël : J'peux pas, j'ai piscine	11 907 684 Visiteurs uniques	19/12/2018
L'INDICATEUR	L'Ondine en fête	7 482 Exemplaires	26/12/2018



LA PRÉCISION PAS INUTILE

La communauté de communes Flandre-Lys (CCFL) a confié à la société Récréa la gestion de son équipement aquatique. « *Pour cinq ans* », a précisé Bruno Ficheux lors de la visite de la piscine. « *Pour cinq ans... renouvelables* », a souri Yohan Beury, directeur de la piscine, qui espère que son entreprise sera toujours aux commandes de l'Ondine en 2023.



les Premières brasses de **L'Ondine**

Pour se rendre compte de la foule présente aux portes-ouvertes, vendredi, il suffisait de regarder la file d'attente à l'entrée du bâtiment. Une heure après l'ouverture des portes près de 250 personnes étaient déjà entrées dans le complexe. Les premiers visiteurs semblaient conquis. A vous maintenant de vous jeter à l'eau. 1 Pour s'amuser Enfants et ados ne vont pas s'ennuyer. L'Ondine propose une panoplie de jeux pour tous les âges. Les plus petits pataugeront dans quelques centimètres d'eau, ou crapahuteront sur une esplanade agrémentée de cascade. Le bassin ludique séduira petits et grands, grâce à sa rivière à contre-courant, ses banquettes à bulles. Sans oublier le toboggan de 32mètres de long, et le pentagliss de 3 couloirs. L'équipe de Récréa a prévu de multiples animations: séances de bébés nageurs le samedi matin (15 euros), stages de natation pendant les vacances (55 euros pour la semaine) école de natation (240 euros pour une séance hebdomadaire de septembre à juin)... Vous pouvez également y organiser l'anniversaire de votre bambin (110 euros pour 10 enfants). 2Pour prendre de bonnes résolutions Janvier rime souvent avec nouvelles résolutions. Et à L'Ondine, tout est fait pour que vous restiez motivés toute l'année! L'équipe a concocté un planning

d'activités sportives, comme l'aquafitness, l'aquabiking. L'équipement dispose également d'une salle de sport équipée, et d'une autre destinée au fitness. Le soir, les projections de lumières assurent l'ambiance. Les séances de body pump, step, zumba... seront assurées par des coachs. Pour toutes ces animations, il vous faudra payer 11 euros la séance basic, 15 euros l'activité premium. Des abonnements sont proposés. 3Pour se détendre L'espace Océane propose bassin balnéo, hammam, sauna, douches massantes, solarium... Dans l'espace détente intérieur, vous pourrez vous relaxer en savourant un thé. L'entrée liberté, qui permet de profiter des espaces aquatique, forme et bien-être, est proposée au prix de 16 euros. Le choix d'animations, que vous retrouvez sur le site de la piscine, est déjà vaste. Mais la CCFL a déjà de nouvelles ambitions: dans les prochaines années, un bassin extérieur pourrait sortir de terre. Hélène Fruchart

www.lasemainedansleboulonnais.fr

Pays : France

Dynamisme : 0



[Visualiser l'article](#)

Estaires : ouverture réussie pour le centre aquatique (photos et vidéo)

L'investissement réalisé par la CCFL semble plaire. À peine ouvert, le centre aquatique fait le plein.



Dans le jacuzzi de l'espace bien-être.

Diaporama: <http://www.lasemainedansleboulonnais.fr/flandre/estaires-ouverture-reussie-pour-le-centre-aquatique-ia709b0n232688>

Ça y est, l'Ondine, le centre aquatique financé par la communauté de communes de Flandre-Lys est ouvert depuis ce mercredi 3 janvier 13 h 30. Une demi-heure après l'ouverture, on comptait déjà 80 entrées et une file d'attente jusqu'à l'extérieur.

Une famille bailleuloise a eu le privilège de tester le nouvel équipement aquatique en avant-première. Premier plongeon à 13 h pour Sonia, ses deux fils, Séraphin et Simon, et Gaëlle, la petite amie de Simon.

Vidéo: <http://www.lasemainedansleboulonnais.fr/flandre/estaires-ouverture-reussie-pour-le-centre-aquatique-ia709b0n232688>

www.lasemainedansleboulonnais.fr

Pays : France

Dynamisme : 0



[Visualiser l'article](#)

Bassin ludique, grand bain, mais aussi jacuzzi, hammam et sauna, ils ont tout testé. Premières réactions à chaud ? « C'est super-top, super-bien. C'est grand, c'est cool ! », dit Séraphin. Le Bailleulois, qui habituellement ne fréquente pas les piscines, en est certain : il reviendra.

L'Ondine fait nocturne aujourd'hui, comme ce sera le cas tous les jeudis. Elle ferme à 20 heures.

Plus de détails dans L'Indicateur des Flandres du mercredi 10 janvier

Estaires : ouverture réussie pour le centre aquatique (photos et vidéo)

L'investissement réalisé par la CCFL semble plaire. À peine ouvert, le centre aquatique fait le plein.



Dans le jacuzzi de l'espace bien-être.

Diaporama:<http://www.lejournaldesflandres.fr/flandre/estaires-ouverture-reussie-pour-le-centre-aquatique-ia709b0n232688>

Ça y est, **Ondine**, le centre aquatique financé par la communauté de communes de Flandre-Lys est ouvert depuis ce mercredi 3 janvier 13 h 30. Une demi-heure après l'ouverture, on comptait déjà 80 entrées et une file d'attente jusqu'à l'extérieur.

Une famille bailleuloise a eu le privilège de tester le nouvel équipement aquatique en avant-première. Premier plongeon à 13 h pour Sonia, ses deux fils, Séraphin et Simon, et Gaëlle, la petite amie de Simon.

Video:<http://www.lejournaldesflandres.fr/flandre/estaires-ouverture-reussie-pour-le-centre-aquatique-ia709b0n232688>

Bassin ludique, grand bain, mais aussi jacuzzi, hammam et sauna, ils ont tout testé. Premières réactions à chaud ? « C'est super-top, super-bien. C'est grand, c'est cool ! », dit Séraphin. Le Bailleulois, qui habituellement ne fréquente pas les piscines, en est certain : il reviendra.



Estaires : ouverture réussie pour le centre aquatique (photos et vidéo)

L'investissement réalisé par la CCFL semble plaire. À peine ouvert, le centre aquatique fait le plein.

Ça y est, **L'Ondine**, le centre aquatique financé par la communauté de communes de Flandre-Lys est ouvert depuis ce mercredi 3 janvier 13 h 30. Une demi-heure après l'ouverture, on comptait déjà 80 entrées et une file d'attente jusqu'à l'extérieur.

Une famille bailleuloise a eu le privilège de tester le nouvel équipement aquatique en avant-première. Premier plongeon à 13 h pour Sonia, ses deux fils, Séraphin et Simon, et Gaëlle, la petite amie de Simon.

Bassin ludique, grand bain, mais aussi jacuzzi, hammam et sauna, ils ont tout testé. Premières réactions à chaud ? « *C'est super-top, super-bien. C'est grand, c'est cool !* », dit Séraphin. Le Bailleulois, qui habituellement ne fréquente pas les piscines, en est certain : il reviendra.

L'Ondine fait nocturne aujourd'hui, comme ce sera le cas tous les jeudis. Elle ferme à 20 heures.



Estaires : ouverture réussie pour le centre aquatique (photos et vidéo)

L'investissement réalisé par la CCFL semble plaire. À peine ouvert, le centre aquatique fait le plein.



Dans le jacuzzi de l'espace bien-être.

Diaporama:<http://www.lejournaldesflandres.fr/flandre/estaires-ouverture-reussie-pour-le-centre-aquatique-ia709b0n232688>

Ça y est, **Ondine**, le centre aquatique financé par la communauté de communes de Flandre-Lys est ouvert depuis ce mercredi 3 janvier 13 h 30. Une demi-heure après l'ouverture, on comptait déjà 80 entrées et une file d'attente jusqu'à l'extérieur.

Une famille bailleuloise a eu le privilège de tester le nouvel équipement aquatique en avant-première. Premier plongeon à 13 h pour Sonia, ses deux fils, Séraphin et Simon, et Gaëlle, la petite amie de Simon.

Video:<http://www.lejournaldesflandres.fr/flandre/estaires-ouverture-reussie-pour-le-centre-aquatique-ia709b0n232688>

Bassin ludique, grand bain, mais aussi jacuzzi, hammam et sauna, ils ont tout testé. Premières réactions à chaud ? « C'est super-top, super-bien. C'est grand, c'est cool ! », dit Séraphin. Le Bailleulois, qui habituellement ne fréquente pas les piscines, en est certain : il reviendra.

Estaires : ouverture réussie pour le centre aquatique (photos et vidéo)

L'investissement réalisé par la CCFL semble plaire. À peine ouvert, le centre aquatique fait le plein.



Dans le jacuzzi de l'espace bien-être.

Diaporama:<http://www.lejournaldesflandres.fr/flandre/estaires-ouverture-reussie-pour-le-centre-aquatique-ia709b0n232688>

Ça y est, **Ondine**, le centre aquatique financé par la communauté de communes de Flandre-Lys est ouvert depuis ce mercredi 3 janvier 13 h 30. Une demi-heure après l'ouverture, on comptait déjà 80 entrées et une file d'attente jusqu'à l'extérieur.

Une famille bailleuloise a eu le privilège de tester le nouvel équipement aquatique en avant-première. Premier plongeon à 13 h pour Sonia, ses deux fils, Séraphin et Simon, et Gaëlle, la petite amie de Simon.

Video:<http://www.lejournaldesflandres.fr/flandre/estaires-ouverture-reussie-pour-le-centre-aquatique-ia709b0n232688>

Bassin ludique, grand bain, mais aussi jacuzzi, hammam et sauna, ils ont tout testé. Premières réactions à chaud ? « C'est super-top, super-bien. C'est grand, c'est cool ! », dit Séraphin. Le Bailleulois, qui habituellement ne fréquente pas les piscines, en est certain : il reviendra.

www.lindicateurdesflandres.fr

Pays : France

Dynamisme : 0



Page 1/2

[Visualiser l'article](#)

Estaires : ouverture réussie pour le centre aquatique (photos et vidéo)

L'investissement réalisé par la CCFL semble plaire. À peine ouvert, le centre aquatique fait le plein.



Dans le jacuzzi de l'espace bien-être.

Diaporama:<http://www.lejournaldesflandres.fr/flandre/estaires-ouverture-reussie-pour-le-centre-aquatique-ia709b0n232688>

Ça y est, **Ondine**, le centre aquatique financé par la communauté de communes de Flandre-Lys est ouvert depuis ce mercredi 3 janvier 13 h 30. Une demi-heure après l'ouverture, on comptait déjà 80 entrées et une file d'attente jusqu'à l'extérieur.

Une famille bailleuloise a eu le privilège de tester le nouvel équipement aquatique en avant-première. Premier plongeon à 13 h pour Sonia, ses deux fils, Séraphin et Simon, et Gaëlle, la petite amie de Simon.

Video:<http://www.lejournaldesflandres.fr/flandre/estaires-ouverture-reussie-pour-le-centre-aquatique-ia709b0n232688>

Bassin ludique, grand bain, mais aussi jacuzzi, hammam et sauna, ils ont tout testé. Premières réactions à chaud ? « C'est super-top, super-bien. C'est grand, c'est cool ! », dit Séraphin. Le Bailleulois, qui habituellement ne fréquente pas les piscines, en est certain : il reviendra.

www.lavenirdelartois.fr

Pays : France

Dynamisme : 0



[Visualiser l'article](#)

Flandre-Lys : le premier club intercommunal est né

Flandre Lys Natation, c'est son nom.



Sébastien Gisquière et Jérôme Brabant.

Faisant suite à l'ouverture du centre aquatique L' Ondine, depuis fin décembre, le premier club intercommunal de natation Flandre Lys Natation, affilié à la Fédération française de natation a été créé. Les entraînements auront lieu le soir, en semaine et les groupes seront constitués en fonction du niveau et de l'âge des participants. La vocation du club a pour but de faire la promotion de la natation, l'apprentissage-perfectionnement aux quatre nages et la pratique sportive de la natation.

Retrouvez l'intégralité de cet article sur notre liseuse numérique [ici](#)



Flandre-Lys : le premier club intercommunal est né

Flandre Lys Natation, c'est son nom.



Sébastien Gisquière et Jérôme Brabant.

Faisant suite à l'ouverture du centre aquatique L'Ondine, depuis fin décembre, le premier club intercommunal de natation Flandre Lys Natation, affilié à la Fédération française de natation a été créé. Les entraînements auront lieu le soir, en semaine et les groupes seront constitués en fonction du niveau et de l'âge des participants. La vocation du club a pour but de faire la promotion de la natation, l'apprentissage-perfectionnement aux quatre nages et la pratique sportive de la natation.

Retrouvez l'intégralité de cet article sur notre liseuse numérique [ici](#)

www.lereveildeberck.fr

Pays : France

Dynamisme : 0



[Visualiser l'article](#)

Flandre-Lys : le premier club intercommunal est né

Flandre Lys Natation, c'est son nom.



Sébastien Gisquière et Jérôme Brabant.

Faisant suite à l'ouverture du centre aquatique L'Ondine, depuis fin décembre, le premier club intercommunal de natation Flandre Lys Natation, affilié à la Fédération française de natation a été créé. Les entraînements auront lieu le soir, en semaine et les groupes seront constitués en fonction du niveau et de l'âge des participants. La vocation du club a pour but de faire la promotion de la natation, l'apprentissage-perfectionnement aux quatre nages et la pratique sportive de la natation.

Retrouvez l'intégralité de cet article sur notre liseuse numérique [ici](#)



Une inauguration pas comme les autres pour la nouvelle piscine

Flandre Lys

La piscine **l'Ondine** est ouverte au public depuis début janvier mais c'est samedi soir, que la CCFL inaugure officiellement sa piscine. Un événement totalement gratuit, qui se veut populaire et qui, espère Bruno Ficheux, pourrait attirer jusqu'à 2 000 personnes.



Ouverte au public depuis le 2 janvier, la piscine sera officiellement inaugurée le 17 février. Photo Baziz Chibane. - VDNPQR

Une inauguration pas comme les autres

On n'en attendait pas moins de la part de Bruno Ficheux. Avec ses collaborateurs, le président de la CCFL a imaginé **une cérémonie décalée** pour inaugurer l'Ondine. Le président l'assure : « *On a pensé cette inauguration comme une fête. On veut marquer les esprits* ». Une inauguration pas comme les autres mais totalement assumée : « *C'est une dépense d'investissement, qui va rapporter au territoire à la fin de l'opération* », affirme l'élu. Qui tient à montrer une image dynamique au sous-préfet sachant que l'État a participé à hauteur de 740 000 € à ce nouvel équipement.

Petit conseil pratique, comme l'entrée dans le bâtiment ne pourra se faire que par groupes de 80 personnes à la fois, les organisateurs souhaiteraient que le public se rende sur place tout au long de **la soirée, qui va**

www.lavoixdunord.fr
Pays : France
Dynamisme : 0



[Visualiser l'article](#)

durer de 19 h à 23 h . On peut donc imaginer, comme Bruno Ficheux, « **que les familles avec des enfants viennent en début de soirée et les jeunes adultes à la fin** ».

2

Premier acte sur le parking

« *Il sera transformé en véritable lieu de vie* », promet Bruno Ficheux. Accessible dès 19 h, des foodtrucks serviront des boissons chaudes gratuitement. **Dans une ambiance carnaval** , seront présents les Ch'tis Bellos de Bailleul, un groupe de percussions et les Marins du port eud'Bray-Dunes, de Bailleul également.



Le groupe bailleulois Les marins du Port eud'Bray-Dunes, vont animer la manifestation. Photo archives « La Voix ».

Les écrans, sur lesquels seront projetés les discours « *en mode clips vidéos, selon un scénario* ». Ils seront aussi visibles « *sur les panneaux lumineux des communes et les réseaux sociaux, ils vont être entendus par des milliers de personnes. C'est pédagogique. Cela va faire prendre conscience que derrière ce nouvel équipement il y a de l'argent des citoyens, des collectivités et des entreprises privées* ».

3

Un show de 20 minutes par petits groupes

Chacun se verra remettre à son arrivée sur le site **un ticket avec un horaire pour pénétrer à l'intérieur** . Ensuite, deux groupes de 40 personnes pourront pénétrer dans la piscine pour assister à « *un véritable show de 20 minutes* ». Et cela commencera dès le hall, « *dans une ambiance boîte de nuit, les gens seront*

www.lavoixdunord.fr
Pays : France
Dynamisme : 0



[Visualiser l'article](#)

très serrés, pour mixer les populations et les générations ». Place ensuite à **de la musique classique** pour la prestation d'une chanteuse lyrique accompagnée d'un violoncelle et avant, dans la halle bassin, les deux groupes réunis découvriront **un spectacle qui mélangera danse, théâtre et jeux de lumières** . Il ne sera donc **pas question de se baigner samedi soir, même si des entrées seront à gagner** .

« Faire des officiels les ambassadeurs de la CCFL »

« *Ce n'est pas qu'une inauguration, on veut promouvoir la CCFL* », assure Bruno Ficheux. Après avoir assisté aux spectacles devant et dans la piscine, les officiels seront dirigés vers le lycée Val-de-Lys tout proche.



Là, « *ils devront d'abord traverser le hall du lycée, sur le thème du développement économique avec des stands sur la fiscalité, les zones d'activité* ». Le président de la CCL détaille sa stratégie : « *Profiter de la présence de décideurs que sont les chefs d'entreprise et les élus parce que l'on croit au réseau, au bouche-à-oreille. On souhaite qu'ils fassent la promotion de la CCFL à l'extérieur. On va leur présenter nos projets sur l'éco-mobilité, le camion de l'office de tourisme, on va interpeller les grandes surfaces pour des dons à l'épicerie sociale et solidaire. On veut leur présenter la CCFL comme elle est, dynamique* ». Ensuite, les invités rejoindront le restaurant scolaire pour partager un cocktail, qui pourrait leur réserver quelques surprises...

www.lesechosdutouquet.fr

Pays : France

Dynamisme : 0



Page 1/1

[Visualiser l'article](#)

Estaires : les abords de l'Ondine séduisent les investisseurs

La zone de la piscine attire : les travaux de Gamm Vert commenceront au printemps, Midas ambitionne de s'agrandir, et d'autres projets sont annoncés.



Certains nageurs déposent leur voiture chez Midas et la reprennent à la fin de leur séance de natation. Quant à la boulangerie Marie Blachère, elle a vu son nombre de clients augmenter », sourit le maire Bruno Ficheux. L'ouverture de L'Ondine a amené du monde dans la zone commerciale de la rue Jacqueminemars. Et le développement va continuer : l'enseigne Gamm Vert va bientôt sortir de terre près du magasin Carrefour Market. Les travaux du bâtiment de 1 800 m² (auxquels il faut ajouter 1 000 m² d'espace extérieur) débuteront au mois d'avril, et les premiers clients seront accueillis en octobre. Une dizaine d'emplois seront créés. Derrière, quatre cellules commerciales sont en cours de construction, les travaux ont commencé il y a deux semaines.



Une fréquentation au-delà des espérances Ouvert depuis le 3 janvier, **L'Ondine** décolle, avec déjà plus de 43 560 entrées Le centre aquatique intercommunal a accueilli près de 12 584 adultes et 4 910 enfants de la communauté de communes Flandre-Lys Et pour les extérieurs 5 944 adultes et 2 274 enfants Ce jeudi, le record d'entrées a été battu avec 1 403 personnes sur la journée À la fin du mois de mars se terminera le premier cycle de leçons de natation pour 2 500 élèves de la CCFL On voit tout en vert pour fêter Saint-Patrick Après la petite animation lors de la Saint-Valentin, ce samedi se déroulera la célébration de la Saint-Patrick Rendez-vous de 13h à 18h45 Au programme eau colorée verte, irish aquafitness, concert celtique et animations festives avec des structures gonflables Des nouveautés au rayon activités Deux nouvelles activités seront mises en place A partir du mois d'avril, vous pourrez essayer l'aquafusion, une activité aquatique qui permet de se muscler et d'éliminer la cellulite tout en s'amusant Et en juin, vous découvrirez le swimcross, une pratique très intense Une petite pause en juin Fin juin, le centre aquatique fermera ses portes une dizaine de jours, pour permettre un grand nettoyage des bassins



Deux mois après son ouverture, l'Ondine bat des records d'entrées

Par Justine Pluchard hazebrouck@lavoixdunord.fr Estaires. Rares étaient les après-midi où le parking de l'Ondine laissait entrevoir des places libres ces deux dernières semaines. Le président de la CCFL, Bruno Ficheux, avait déjà laissé entendre le 5 février dernier que la piscine intercommunale pulvérisait d'ailleurs toutes les prévisions en termes de fréquentation avec 37500 entrées, deux mois à peine après son ouverture officielle. Trois jours plus tard, la barre symbolique des 40000 nageurs est franchie avec un record de fréquentation de 1403 entrées sur la seule journée du jeudi. «Notre record personnel datait de début janvier avec 1276 entrées, rappelle Yohan Beaury, directeur de l'Ondine. Mais ce 8 mars était assez dingue au niveau des chiffres dans l'espace aquatique.» Les vacances et la fermeture des autres piscines du secteur ont joué leur rôle, mais avec un objectif de 196000 entrées par an, soit 16000 par mois, la petite dernière des piscines du secteur peut s'enorgueillir de ne pas avoir commis de faux départ. Côté espace forme et zen, «c'est plus calme», admet le jeune directeur. Pour suivre la courbe des chiffres, le prestataire de la nouvelle piscine, Recrea, ajuste sa copie au fur et à mesure. Du

matériel tout d'abord avec par exemple l'achat de cinq nouveaux aquabikes et l'ouverture de deux nouveaux créneaux. Au sein de l'équipe, les effectifs ont grimpé aussi, avec l'arrivée d'un nouvel employé à l'accueil, d'une autre dans l'espace aquatique et d'un renforcement des équipes d'entretien. Période de vacances oblige, un renfort a également été demandé pendant deux semaines au niveau de la surveillance de baignade. Pour continuer sur sa lancée, l'équipe travaille maintenant sur les événements qui doivent rythmer l'année à la piscine. Après la Saint-Patrick samedi, (lire ci-dessous) une journée spéciale Pâques est déjà dans les tuyaux. La période estivale est en cours de finalisation. «Parce qu'on ne peut pas être qu'une simple piscine», conclut Yohan Beaury.



Armentières et la métropole

Deux mois après son ouverture, l'Ondine bat des records d'entrées

ESTAIREs. Rares étaient les après-midi où le parking de l'Ondine laissait entrevoir des places libres ces deux dernières semaines. Le président de la CCFL, Bruno Ficheux, avait déjà laissé entendre que la piscine intercommunale pulvérisait d'ailleurs toutes les prévisions en termes de fréquentation avec 37 500 entrées, deux mois à peine après son ouverture officielle.

Mais la barre symbolique des 40 000 nageurs est franchie avec un record de fréquentation de 1 403 entrées sur la seule journée du jeudi. « *Notre record personnel datait de début janvier avec 1 276 entrées*, rappelle Yohan Beaury, directeur de l'Ondine. *Mais ce 8 mars était assez dingue au niveau des chiffres dans l'espace aquatique.* » Les vacances et la fermeture des autres piscines du secteur ont joué leur rôle, mais avec un

objectif de 196 000 entrées par an, soit 16 000 par mois, la petite dernière des piscines du secteur peut s'enorgueillir de ne pas avoir commis de faux départ. Côté espace forme et zen, « *c'est plus calme* », admet le directeur.

DES ÉVÉNEMENTS

Pour suivre la courbe des chiffres, le prestataire de la nouvelle piscine, Recrea, ajuste sa copie au fur et à mesure. Du matériel tout d'abord avec, par exemple, l'achat de cinq nouveaux aquabikes et l'ouverture de deux nouveaux créneaux. Les effectifs ont grimpé aussi, avec l'arrivée d'un nouvel employé à l'accueil, d'une autre dans l'espace aquatique et d'un renforcement des équipes d'entretien. Période de vacances oblige, un renfort a également été demandé au niveau de la surveillance de baignade.

Pour continuer sur sa lancée, l'équipe travaille sur les événements qui doivent rythmer l'année. Après la Saint-Patrick samedi, une journée spéciale Pâques est dans les tuyaux. La période estivale est en cours de finalisation. « *Parce qu'on ne peut pas être qu'une simple piscine* », conclut Yohan Beaury. ■ JUSTINE PLUCHARD

SAINT-PATRICK

L'Ondine fête la Saint-Patrick ce samedi : concert celtique, cours de fitness avec dress code vert de rigueur ou encore des structures gonflables pour les plus jeunes. L'eau sera teinte en vert. Samedi, de 13 h à 19 h. Coût d'entrée habituel sauf pour le cours de fitness pour les non-abonnés. Programme sur la page Facebook de l'Ondine.





Avec 10 000 euros, le club de natation de l'Ondine reçoit la subvention la plus importante

Ce sont 28 demandes de subvention qui ont été examinées par les élus de la CCFL (communauté de communes Flandre-Lys), lors de leur dernière réunion. Des demandes qui ont toutes reçu un avis favorable, le nouveau club de natation de l'Ondine en tête.



La nouvelle piscine dispose d'un club de natation, intercommunal lui aussi. Photo archives Baziz Chibane.
- VDNPQR

La plus grosse subvention a été accordée à l'association Flandre-Lys natation, « ayant sollicité une avance à hauteur de 10 000 € ». Un club lancé au début de l'année avec l'ouverture de la piscine intercommunale à Estaires, L'Ondine .

L'association BMX de La Gorgue, s'est vue attribuer 1 060 €, pour le financement de quatre déplacements. Club gorguillon également, l'association Body Force a reçu un chèque de 1 050 €, pour les différents résultats de ses membres lors de compétitions. Une enveloppe de 742 € a été votée pour le Fleurbaix Bicross-club, de 1 500 € pour l'entente pongiste Estaires - La Gorgue et de 13 € pour l'amicale bouliste de Merville.



La nature dans tous ses états au programme des petits vacanciers

C'est sous le thème de La nature dans tous ses états que le centre de loisirs de mois a pris ses quartiers à la ferme des loisirs sous la direction de Stéphane Smaghe et Caroline Puchelle.



Dix animateurs prennent en charge 70 enfants inscrits. Parmi les nombreuses activités, des sorties ludiques au parc de Bellewaerde, la piscine au tout nouveau bassin d'Estaires (L'Ondine), ou encore le parc Zanzi-Boum à Bruay.

Les petits n'ont pas oublié les aînés avec une visite à l'Ehpad et le sourire partagé entre les générations.

Source : La Voix du Nord

www.lavoixdunord.fr
Pays : France
Dynamisme : 321



Page 1/3

[Visualiser l'article](#)

L'Ondine s'apprête à franchir la barre des 100 000 entrées en juillet

L'Ondine a ouvert ses portes au public le 3 janvier et un premier bilan officiel a été présenté il y a quelques jours aux élus de la CCFL qui a porté ce projet. Alors que les chiffres devraient dépasser les objectifs, le directeur Yohan Beaury présente les futurs projets avec toujours l'ambition de faire connaître l'Ondine dans toutes ses dimensions.



Implantée à Estaires, l'Ondine est une piscine intercommunale, voulue par la CCFL. Photo archives Baziz Chibane. - VDNPQR

1

Objectif atteint

Alors que les prévisions pour la première année « ont été fixés à 196 000 entrées » selon son directeur Yohan Beaury, l'Ondine comptabilise déjà 71 630 passages (entrées, abonnements et scolaires). « La barre des 100 000 devrait être franchie en juillet », prédit le responsable. Contrairement aux idées reçues, le premier jour d'ouverture, le 3 janvier, ne figure pas sur le podium des records, c'est le lendemain, le 4, qui arrive sur la 2e marche avec 1 276 entrées, contre 613 le jour J.

Yohan Beaury est le directeur de l'Ondine. Photo archives Baziz Chibane. - VDNPQR

www.lavoixdunord.fr

Pays : France

Dynamisme : 321

[Visualiser l'article](#)

2

Hazebrouck profite à l'Ondine

Le directeur constate « *un effet sur la fréquentation depuis la fermeture de la piscine d'Hazebrouck* », intervenue début février . Outre des particuliers, l'équipement communautaire accueille les membres du club de triathlon hazebrouckois. Selon les chiffres établis début mai, 1 338 entrées unitaires ont été vendues à des Hazebrouckois depuis l'ouverture de l'Ondine en janvier, contre 11 316 à des Estairois, majoritaires. « *Nous allons peut-être avoir des demandes pour des scolaires pour la rentrée. Sachant que les plannings pour les écoles de la CCFL sont à l'étude depuis avril et qu'elles restent prioritaires* . » En comptabilisant le temps de trajet, de préparation des enfants et d'activité, il semble peu probable que les écoles du marais aux lièvres sollicitent des créneaux.

3

« Bien plus qu'une simple piscine »

C'est le message que Yohan Beaury tente de faire passer au grand public. « *De nos jours, une piscine ce n'est pas seulement un bassin. L'Ondine est un vrai centre aquatique avec du sport, du bien-être et de la détente.* » Reste que pour le moment, l'aquatique et surtout l'aquabike marchent mieux que le terrestre avec pourtant trente cours par semaine au programme. Espace tisanerie, événements variés avec petit-déjeuner offert ou activités coloriage pour les enfants, l'Ondine cultive cette image d'équipement complet.

4

Les projets

Dès cet été, deux nouvelles activités d'aquafitness seront proposées : l'aquafusion et le swim cross. Cet été toujours, le directeur ambitionne de faire régner « *un esprit village vacances et plage* » à l'Ondine. Transats, parasols, terrain de volley, table de ping-pong, mais aussi projet de structure gonflable sont annoncés sur la pelouse. La piscine intercommunale compte aussi mieux faire connaître ses séances de bébés nageurs, qui attirent pour le moment une quinzaine de familles en moyenne.

Les chiffres de cet article ont été arrêtés au 6 mai.

EN CHIFFRES

1 403 : le record d'entrées en une journée, réalisé le 8 mars

652 : le nombre maximum de personnes que peut accueillir l'Ondine en même temps, le pic atteint est pour l'instant à 505

41 : le nombre de classes qui ont fréquenté l'Ondine, soit plus de 1 000 élèves, exclusivement de la CCFL

www.lavoixdunord.fr
 Pays : France
 Dynamisme : 321



[Visualiser l'article](#)

32 : c'est la température de l'eau pour les séances de bébés nageurs

20 : le nombre de vélos pour l'aquabike, c'est 5 de plus qu'à l'ouverture avec 2 créneaux de cours ajoutés

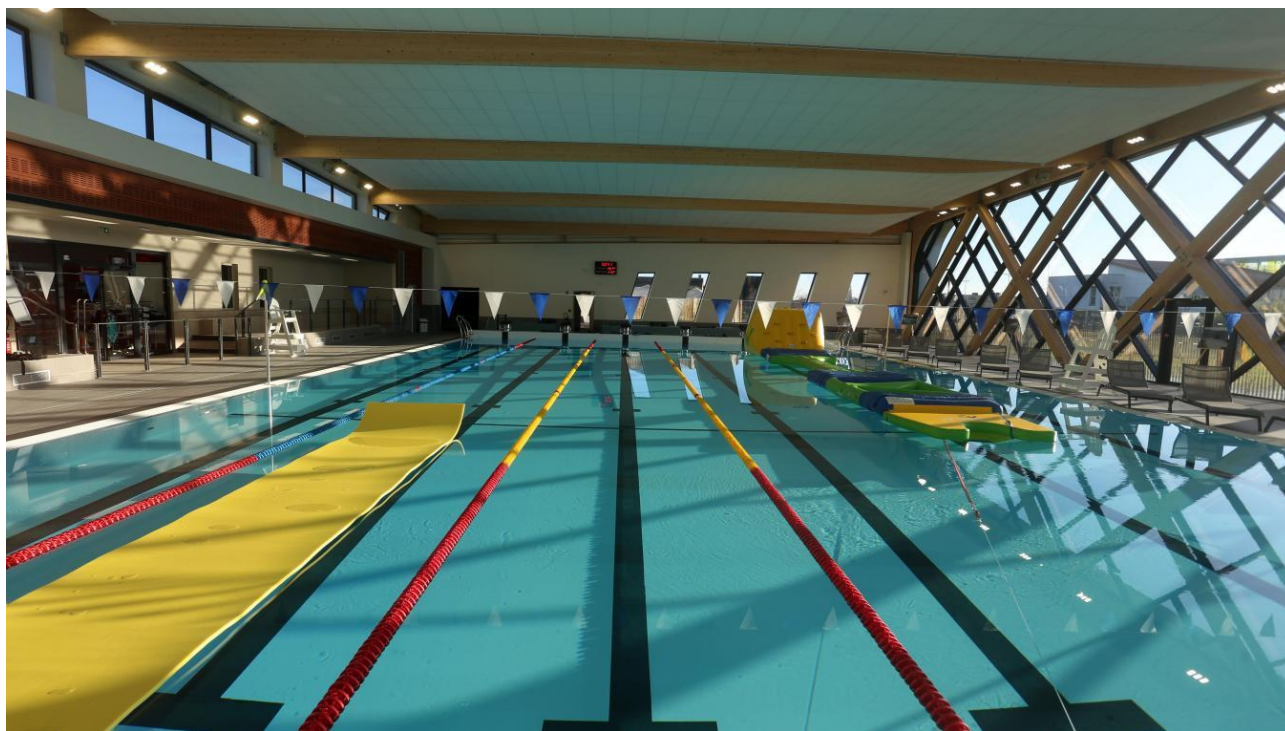
Tops et flops
 TOPS

Seulement de la « bobologie ».- Malgré la fréquentation importante, aucun accident grave n'a eu lieu à l'Ondine depuis son ouverture. Le directeur s'en réjouit et recense une dizaine d'interventions des pompiers, pour des chutes ou des coupures.

Des postes à pouvoir.- Alors que l'Ondine emploie déjà 15 personnes en CDI, la structure recrute pour cet été. Des postes à l'accueil (1), à l'entretien (1) et autour des bassins (4) sont à pourvoir.

FLOPS

Plusieurs cas de « pollution humaine ».- Dans un article un mois après l'ouverture de l'Ondine, son directeur comptabilisait déjà quatre fermetures pour cause de « pollution humaine », selon ses termes. Jusqu'à début mai, seulement deux autres incidents de ce type ont eu lieu, sachant qu'ils représentent un coût certain puisque les bassins doivent être vidés, les nageurs dédommagés et les lieux fermés pendant le nettoyage.



Des nageurs indisciplinés.- Malgré des panneaux qui attribuent un niveau de natation à chaque couloir de nage, il y a parfois des embouteillages dans les lignes d'eau. Le directeur conseille aux nageurs de venir le matin, à l'heure du midi ou juste avant la fermeture.



L'Ondine s'apprête déjà à franchir la barre des 100 000 entrées

L'Ondine a ouvert ses portes au public le 3 janvier. Un premier bilan officiel a été présenté aux élus de la CCFL qui l'ont portée. Alors que les chiffres devraient dépasser les objectifs, le directeur, Yohan Beaury, présente ses projets, avec l'ambition de faire connaître l'Ondine dans toutes ses dimensions.

PAR CLAIRE COUILLEZ-BROUET
hazebrouck@lavoixdunord.fr

FLANDRE-LYS.

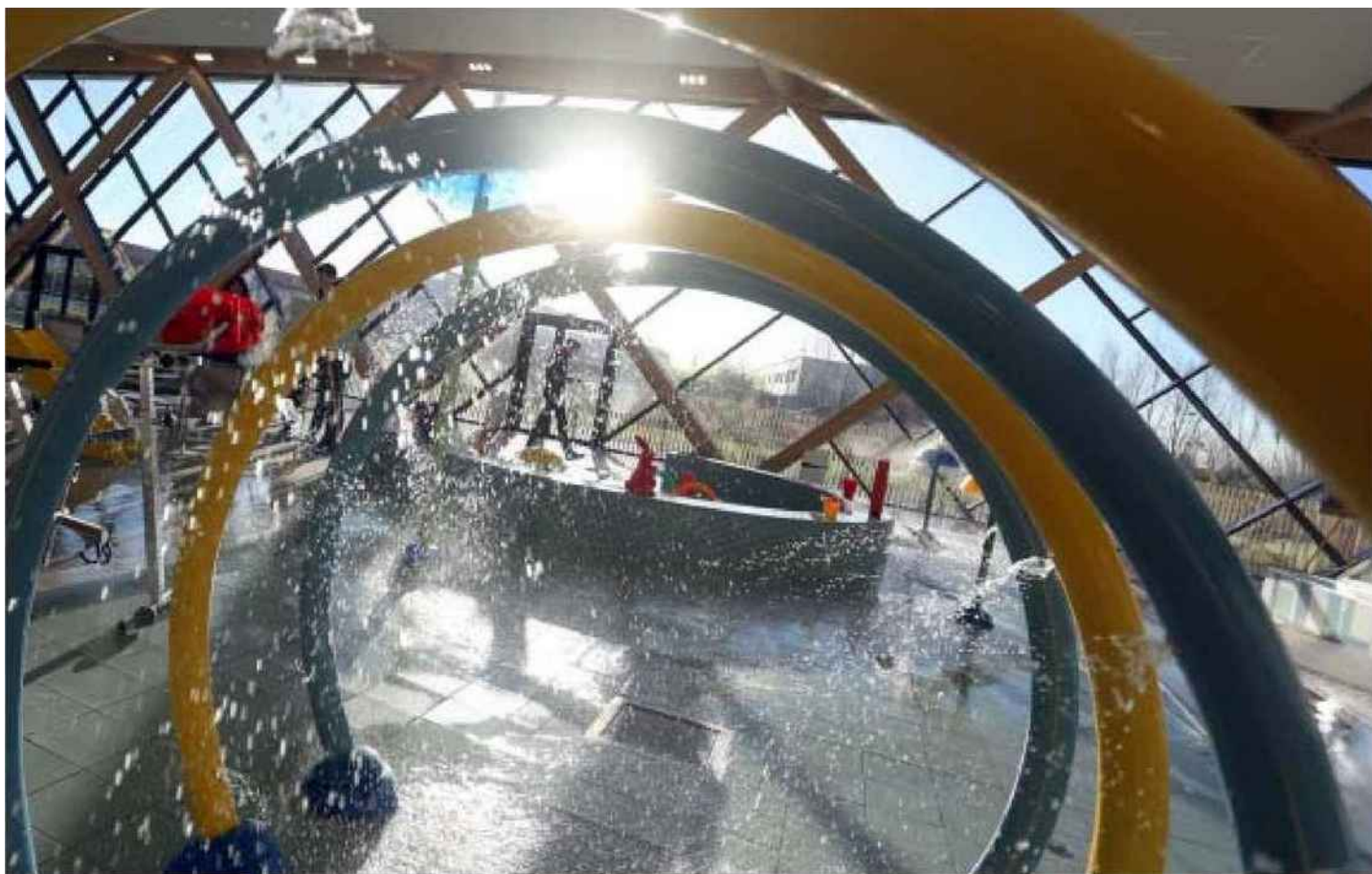
1 Objectif atteint

Alors que les prévisions pour la première année « ont été fixées à 196 000 entrées » selon son directeur Yohan Beaury, l'Ondine comptabilise déjà 71 630 passages (entrées, abonnements et scolaires). « La barre des 100 000 devrait être franchie en juillet », prédit le responsable. Contrairement aux idées reçues, le premier jour d'ouverture, le 3 janvier, ne figure pas sur le podium des records, c'est le lendemain, le 4, qui arrive sur la deuxième marche avec 1 276 entrées, contre 613 le jour J.

2 Hazebrouck profite à l'Ondine
Le directeur constate « un effet sur la fréquentation depuis la fermeture de la piscine d'Hazebrouck », intervenue début février. Outre des particuliers, l'équipement communautaire accueille les membres du club de triathlon hazebrouckois. Selon les chiffres établis début mai, 1 338 entrées unitaires ont été vendues à des Hazebrouckois depuis l'ouverture de l'Ondine en janvier, contre 11 316 à des Est-tairois, majoritaires.

LES PLANNINGS POUR LES SCOLAIRES PRIORITAIRES

« Nous allons peut-être avoir des demandes pour des scolaires à la rentrée. Sachant que les plannings pour les écoles de la CCFL sont à l'étude depuis avril et qu'elles restent prioritaires. » En comptabilisant le temps de trajet, de prépa-



Implantée à Estaires, l'Ondine est une piscine intercommunale, voulue par la communauté de communes Flandre Lys (CCFL). PHOTO ARCHIVES BAZIZ CHIBANE

ration des enfants et d'activité, il semble peu probable que les écoles du marais aux lièvres sollicitent des créneaux.

3 « Bien plus qu'une simple piscine »

C'est le message que Yohan Beaury tente de faire passer au grand public. « *De nos jours, une piscine n'est pas seulement un bas-*

sin. L'Ondine est un vrai centre aquatique avec du sport, du bien-être et de la détente. » Reste que pour le moment, l'aquatique et surtout l'aquabike marchent mieux que le terrestre avec pourtant trente cours par semaine au programme. Espace tisanerie, événements variés avec petit-déjeuner offert ou activités coloriage pour les enfants, l'Ondine

cultive cette image d'équipement complet.

4 Les projets

Dès cet été, deux nouvelles activités d'aquafitness seront proposées : l'aquafusion et le swim cross. Cet été toujours, le directeur ambitionne de faire régner « *un esprit village vacances et plage* » à l'Ondine. Transats, pa-

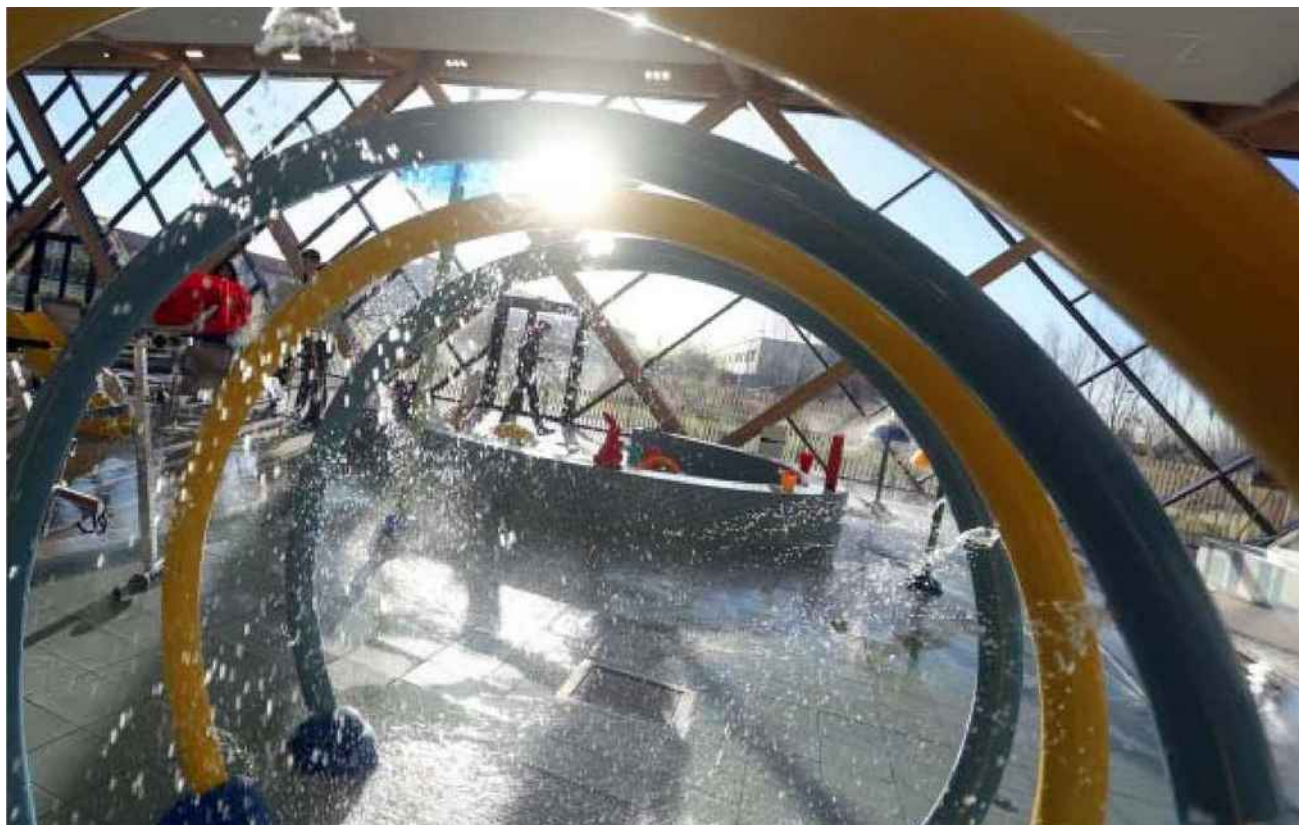
rasols, terrain de volley, table de ping-pong, mais aussi projet de structure gonflable sont annoncés sur la pelouse. La piscine intercommunale compte aussi mieux faire connaître ses séances de bébés nageurs, qui attirent pour le moment une quinzaine de familles en moyenne. ■

Les chiffres de cet article ont été arrêtés au 6 mai.



L'Ondine s'apprête déjà à franchir la barre des 100 000 entrées

L'Ondine a ouvert ses portes au public le 3 janvier. Un premier bilan officiel a été présenté aux élus de la CCFL qui a porté ce projet. Alors que les chiffres devraient dépasser les objectifs, le directeur Yohan Beaury présente ses projets, avec l'ambition de faire connaître l'Ondine dans toutes ses dimensions.



Implantée à Estaires, l'Ondine est une piscine intercommunale, voulue par la communauté de communes Flandre Lys (CCFL). PHOTO ARCHIVES BAZIZ CHIBANE



PAR CLAIRE COUILLEZ-BROUET
hazebrouck@lavoixdunord.fr

FLANDRE LYS.

1 Objectif atteint

Alors que les prévisions pour la première année « ont été fixées à 196 000 entrées » selon son directeur Yohan Beury, l'Ondine comptabilise déjà 71 630 passages (entrées, abonnements et scolaires). « La barre des 100 000 devrait être franchie en juillet », prédit le responsable. Contrairement aux idées reçues, le premier jour d'ouverture, le 3 janvier, ne figure pas sur le podium des records, c'est le lendemain, le 4, qui arrive sur la 2^e marche avec 1 276 entrées, contre 613 le jour J.

2 Hazebrouck profite à l'Ondine

Le directeur constate « un effet sur la fréquentation depuis la fermeture de la piscine d'Hazebrouck », intervenue début février. Outre des particuliers, l'équipement communautaire accueille les membres du club de triathlon hazebrouckois. Selon les chiffres établis début mai, 1 338 entrées unitaires ont été vendues à des Hazebrouckois depuis l'ouverture de l'Ondine en janvier, contre 11 316 à des Estairois, majoritaires.

LES PLANNINGS POUR LES SCOLAIRES PRIORITAIRES

« Nous allons peut-être avoir des demandes pour des scolaires à la rentrée. Sachant que les plannings pour les écoles de la CCFL sont à l'étude depuis avril et qu'elles res-

tent prioritaires. » En comptabilisant le temps de trajet, de préparation des enfants et d'activité, il semble peu probable que les écoles du marais aux lièvres sollicitent des créneaux.

3 « Bien plus qu'une simple piscine »

C'est le message que Yohan Beury tente de faire passer au grand public. « De nos jours, une piscine n'est pas seulement un bassin. L'Ondine est un vrai centre aquatique avec du sport, du bien-être et de la détente. » Reste que pour le moment, l'aquatique et surtout l'aquabike marchent mieux que le terrestre avec pourtant trente cours par semaine au programme. Espace tisanerie, événements variés avec petit-déjeuner offert ou activités coloriage pour les enfants, l'Ondine cultive cette image d'équipement complet.

4 Les projets

Dès cet été, deux nouvelles activités d'aquafitness seront proposées : l'aquafusion et le swim cross. Cet été toujours, le directeur ambitionne de faire régner « un esprit village vacances et plage » à l'Ondine. Transats, parasols, terrain de volley, table de ping-pong, mais aussi projet de structure gonflable sont annoncés sur la pelouse. La piscine intercommunale compte aussi mieux faire connaître ses séances de bébés nageurs, qui attirent pour le moment une quinzaine de familles en moyenne. ■

Les chiffres de cet article ont été arrêtés au 6 mai.



TOP/FLOP



SÉCURITÉ

Malgré la fréquentation importante, aucun accident grave n'a eu lieu à l'Ondine depuis son ouverture. Seulement de la « bobologie », dont quelques coupures.



POLLUTION

Un mois après l'ouverture de l'Ondine, son directeur comptabilisait déjà quatre fermetures pour cause de « pollution humaine ». Il y en a eu deux depuis. Les bassins doivent être vidés.



EMBAUCHE

Alors que l'Ondine emploie déjà 15 personnes en CDI, la structure recrute cet été. Des postes à l'accueil (1), à l'entretien (1) et autour des bassins (4) sont à pourvoir.



INDISCIPLINE

Malgré des panneaux qui attribuent un niveau à chaque couloir, il y a parfois des embouteillages. Le directeur conseille aux nageurs de venir le matin, le midi ou avant la fermeture.

EN CHIFFRES

1 403

Le record d'entrées en une journée, le 8 mars

32

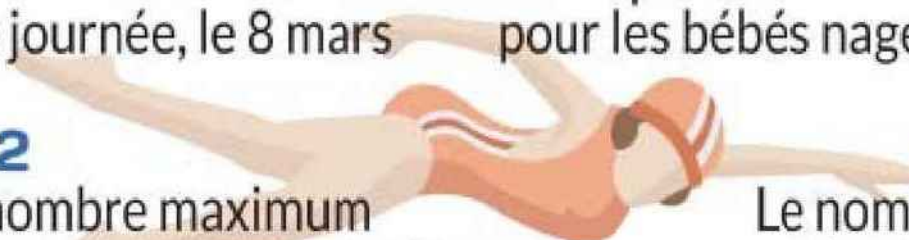
La température de l'eau pour les bébés nageurs

652

Le nombre maximum de personnes pouvant être accueillies en même temps

20

Le nombre de vélos pour l'aquabike





L'aquafusion débarque à l'Ondine

Estaires Depuis fin mai des séances découvertes aquafusion ont lieu au centre aquatique L'Ondine «L'aquafusion est une série d'exercices répartis en 4 ateliers différents afin de faire travailler tous les muscles du corps et pour éviter toute sensation de monotonie», explique Julien, animateur. Après un échauffement d'une dizaine de minutes, les sportifs enchaînent les différents ateliers d'une durée de 4 minutes avec un temps de récupération d'une minute entre chaque. Chaque série d'exercices est de courte durée, intense et répétitive. Suer pendant trente minutes dans 1,30 mètre d'eau, c'est le but de cette nouvelle activité qui sera mise en place cet été en événementiel et dans le planning des nouvelles activités en septembre avec également le swimcross. Tarifs : 15 euros la séance - 10 séances pour 135 euros. Séances découverte vendredi 8 et mardi 12 juin à 20h30.

www.lepharedunkerquois.fr

Pays : France

Dynamisme : 0



[Visualiser l'article](#)

Estaires : la piscine se met à l'heure des vacances



Après une période de fermeture pour nettoyage, le centre aquatique **Ondine** a rouvert ses portes mercredi dernier, avec des horaires adaptés aux vacances scolaires.

Pour la première fois, l'espace extérieur sera ouvert, et une trentaine de transats vous invitent à profiter du soleil. Ces moments de détente ne font pas oublier l'aspect sportif du complexe aquatique. L'équipe d'animation mettra à disposition des ballons et raquettes pour des parties de volley, ping-pong, badminton et pétanque pour les enfants. Ponctuellement, des tournois seront programmés, et cela jusqu'à la fin du mois d'août.

Retrouvez l'ensemble des animations dans L'Indicateur des Flandres du mercredi 11 juillet, et sur notre liseuse numérique



L'Ondine accueille son 100 000e visiteur

Ouvert depuis le 3 janvier, le centre aquatique d'Estaires a accueilli son 100000e visiteur, venu de Lestrem, mardi 10 juillet. Une grande satisfaction pour son directeur Yohan Beaury et l'équipe de la société Recrea, qui gère l'équipement. D'ici quelques années, la zone pourrait s'étendre avec d'autres activités de loisirs pour la famille. Ruban rouge Marie-Caroline Saudemont-Durand, maire d'Arques, vient d'intégrer l'ordre de la Légion d'honneur, élevée au grade de chevalier, au titre du ministère de l'Intérieur. Elle a été nommée dans la promotion du 14 juillet, désignée par le ministre de l'Intérieur, Gérard Collomb.



Armentières et la métropole

L'Ondine a pris ses quartiers d'été



La structure gonflable remporte toujours un grand succès.

FLANDRE LYS. La piscine est ouverte tous les jours de 10 h à 20 h (18 h le week-end). Il est possible de profiter en semaine de la structure gonflable de 14 h à 17 h, d'animations diverses entre 17 h et 18 h (beach-volley, ping-pong, badminton) et d'un espace extérieur avec chaises longues et parasols.

« Ici, résume le directeur de l'Ondine Johan Beaury, c'est plus qu'une piscine. C'est un lieu où on peut passer un bon moment en famille, entre amis, un peu comme si on allait à la plage. » Les activités habituelles sont maintenues (cours de natation, bébés nageurs), ce qui a nécessité une organisation renforcée pour maintenir un accueil de qualité. Mardi 14 août à 18 h 30, zumba géante pour le deuxième événement fitness de l'été.

BAIGNADE, CHAISES LONGUES...

Maître nageur à l'Ondine, Mar-

tin explique : « Le matin, on a des familles qui veulent de la tranquillité.

Puis, ce sont les abonné(e)s aux activités d'aquafitness en fin de matinée. Ensuite, l'après-midi, on voit arriver les jeunes et les familles qui restent parfois jusqu'à la fermeture... Il faut dire qu'il y a moyen de s'occuper, entre la baignade, les chaises longues au soleil et les activités proposées à l'extérieur. »

Martin, qui a travaillé dans d'autres piscines, souligne qu'« ici, l'ambiance est très conviviale, le public est respectueux des consignes, même si ça chahute. Tout se passe très bien ».

Quant à la bande de copains, Lillian, Kilian et Lisa, elle vient à l'Ondine tous les jours pendant les vacances.

« On se sent bien, les maîtres nageurs sont sympas, et on ne s'ennuie jamais. » ■

CATHERINE SQUELBUT (CLP)
Programme et tarifs sur la page Facebook l'Ondine ou sur le site londine-flandrelys.fr

EN CHIFFRES

6

Les salariés embauchés pour la saison estivale à l'Ondine.

1 518

Le nombre d'entrées le 26 juillet : un record d'affluence.



Flandre-Lys: carton plein pour la nocturne du complexe aquatique (photos et vidéo)

La Semaine dans le Boulonnais

Ce jeudi soir, plus de 400 participants ont pris d'assaut les bassins de **L'Ondine** pour la première Summer Party des vacances. Dans une ambiance tamisée, jusqu'après minuit, les baigneurs ont profité des animations : structures gonflables, eau colorée, et même barbecue. À minuit, un selfie géant a rassemblé près de 200 fêtards.

En cette chaude journée du 2 août, l'équipement a accueilli 1 280 personnes.

Vidéo : <http://www.lasemainedansleboulonnais.fr/flandre/flandre-lys-carton-plein-pour-la-nocturne-du-complexe-ia709b0n258828>

www.lepharedunkerquois.fr

Pays : France

Dynamisme : 0



[Visualiser l'article](#)

Flandre-Lys: carton plein pour la nocturne du complexe aquatique (photos et vidéo) -

Le Phare Dunkerquois

Ce jeudi soir, plus de 400 participants ont pris d'assaut les bassins de **L'Ondine** pour la première Summer Party des vacances. Dans une ambiance tamisée, jusqu'après minuit, les baigneurs ont profité des animations : structures gonflables, eau colorée, et même barbecue. À minuit, un selfie géant a rassemblé près de 200 fêtards.

En cette chaude journée du 2 août, l'équipement a accueilli 1 280 personnes.

Vidéo : <http://www.lasemainedansleboulonnais.fr/flandre/flandre-lys-carton-plein-pour-la-nocturne-du-complexe-ia709b0n258828>

Estaires

Charles vous aide à vaincre votre peur de l'eau

Le centre aquatique L'Ondine, à Estaires (près d'Hazebrouck), aide les personnes aquaphobes, qui retrouvent peu à peu le plaisir de la baignade.

T.H. | 31/10/2018

PARTAGER

TWITTER

Accédez à nos offres



Le maître nageur vous propose des techniques ludiques pour ne plus avoir peur de l'eau.

En France, un adulte sur cinq ne se sent pas à l'aise dans l'eau. Un sentiment d'insécurité parfois lié aux anciennes méthodes d'apprentissage. Le [centre aquatique de Flandre-Lys](#), situé à Estaires, veut prendre le problème à bras-le-corps. Par petits groupes de six au maximum, les aquaphobes retrouvent progressivement la confiance qui leur faisait défaut. « *Ce concept n'apprend pas à nager, mais il s'agit de dominer l'eau* », précise Charles, maître-nageur.

Pour 220 euros, l'accompagnement d'un trimestre permettra d'appréhender les bassins de manière ludique. Pour une année d'ateliers, de septembre à juin, il faut compter 600 euros. « *On va essentiellement s'appuyer sur des jeux en groupe. Quand on a peur de l'eau, c'est souvent à cause d'un blocage qui remonte à l'enfance, et il faut le dépasser.* »

08 NOV. AU 02 DEC.
GAUTIER Meublez, Vivez **LES JOURS**
1 MOIS pour se faire plaisir !
10 ANS
92, rue de Londres
62520 LE TOUQUET - PARIS PLAGE
03 21 05 64 95
Avenue Croquois à SAINT-LÉONARD
62360 BOULOGNE-SUR-MER
03 21 91 11 18

Publicité

Pas de stress, il y a point S !
4 mises à niveau 25 points de contrôle
Pression des pneus Contrôle de la batterie
Contrôle liquide refroidissement
Equipneu Point S point S
RD 943 - 62190 LILLERS points.fr

Les + lus de Chasseurs d'Infos

EN CE MOMENT

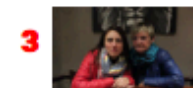
CETTE SEMAINE



1 Insolite : Lens: le marié disjoncte en plein vin d'honneur



2 Accident : L'Harmonie de Labeuvière pleure un jeune saxophoniste



3 TÉMOIGNAGE : À Wingles, la Justice refuse les dernière volontés de leur père



Un peu de Flandre au pied du Sapin

Le décompte est lancé : J-6 avant Noël. En plein rush de dernière minute, vous êtes toujours à la recherche du cadeau idéal? Et pourquoi ne pas faire plaisir cette année en misant sur un cadeau qui sent bon la Flandre? On partage avec vous notre liste au père Noël. Une liste, bien sûr, non exhaustive.

Le jeu de société Pour être incollable sur la Flandre

Qui dit Noël, dit forcément jeu. Et un jeu de société sur la Flandre c'est encore mieux! Le Coq du Village a été imaginé par Christian Defebvre. L'auteur de Flandre à la carte a travaillé main dans la main avec l'office de tourisme C^ourde Flandre pour créer un jeu de cartes qui fait découvrir l'histoire du territoire. 15 euros. Disponible dans les bureaux de l'office de tourisme à Cassel, Hazebrouck, Bailleul et Steenvoorde.

Des fêtes en fanfare avec De Laatste Drop

De Laatste Drop, la célèbre fanfare steenvoordoise, a sorti début novembre son premier CD. Les musiciens y reprennent quelques-uns de leurs plus célèbres airs. De quoi assurer l'ambiance le soir du réveillon. 10 euros. En vente à la maison de la presse de Steenvoorde et au café Au Soleil.

Sport et détente à la piscine

On anticipe les bonnes résolutions de la nouvelle année et on offre un cadeau sportif. Pourquoi pas une

entrée à l'**Ondine**, le centre aquatique de Flandre-Lys ouvert il y a tout juste un an? Tant qu'à faire on lie l'effort et le réconfort en optant pour une entrée all-inclusive qui permet l'accès à toutes les activités et tous les espaces. 22 euros, 20 euros pour les résidents de Flandre Lys.

Des entrées au bal du géant

Passées les fêtes de fin d'année, viendra le début de la saison carnavalesque. À Bailleul, c'est le bal du géant avec l'élection du prince du carnaval qui donnera le coup d'envoi le 12 janvier. Les places sont déjà en vente. Il ne reste plus qu'à peaufiner son costume. 11 euros. Une vente est organisée par la Société Philanthropique le 22 décembre de 10h à 12h à l'espace carnavalesque Jean-Lamerant rue poste aux chevaux à Bailleul.

Une nuit dans une cabane

Une nuit insolite en pleine nature et coupée du monde, ça vous dit? C'est ce qu'offre la cabane du Mont des Cats perchée. Suspendue dans les arbres, à trois mètres du sol, elle offre une vue imprenable sur la nature et les paysages de Flandre. Une nuit pour deux à partir de 85 euros en semaine et 115 euros le week-end.

LES SECRETS D'une Miss

Les livres font toujours partie des cadeaux phares au pied du sapin. Cette année, on retrouve notamment celui d'Iris Mittenaere. Dans

Toujours y croire, la Steenvoordoise raconte son enfance et sa carrière de miss tout en partageant ses anecdotes et ses conseils. Les fans seront conquis. 19, 90 euros. Toujours y croire aux éditions Harper Collins.

Une pièce à l'effigie de la Flandre

Avis aux numismates! La Monnaie de Paris vient d'éditer une pièce qui met à l'honneur le territoire. On y retrouve sur l'une des faces l'emblématique Lion des Flandres et l'inscription C^ourde Flandre. 2 euros dans les bureaux de l'office de tourisme de Cassel, Bailleul, Hazebrouck et Steenvoorde.

Une bière pour trinquer

L'Indicateur avec les autres titres du groupe Nord Littoral a édité sa bière. La Semaine dans le Houblonnais, c'est son nom, a été brassée à la Brasserie du Pays Flamand. Une bouteille à partager, avec modération, sur les tables de fêtes. 5, 90 euros. Disponible sur la boutique de l'indicateurdesflandres.fr ■

< CULTURE-LOISIRS >

Vacances de Noël: J'peux pas, j'ai piscine !

La piscine à papa, c'est fini ! Place aux complexes aqualudiques où chacun trouve son bonheur : des bains à bulles, des jets massants, des pataugeoires pour les tout-petits, des toboggans, des vagues... Voici notre sélection pour les vacances de Noël.

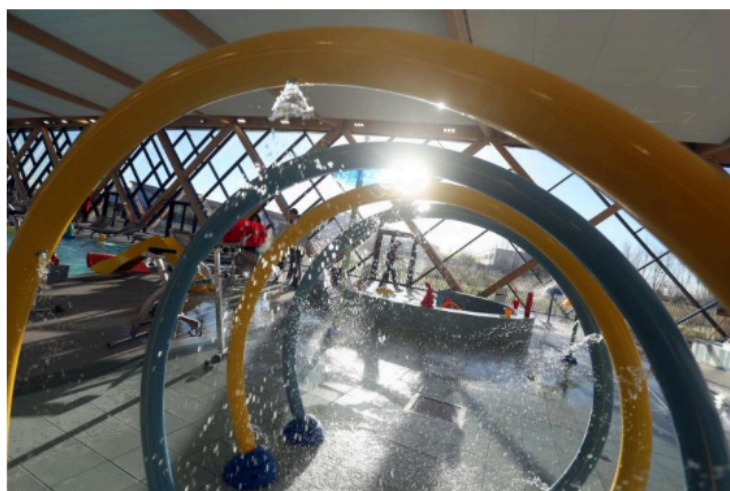
Lucie Vidal | 19/12/2018

Partager Twitter



Parmi les piscines chouettes et ludiques, Aquarena à Arras. PHOTO PASCAL BONNIERE

ESTAIRES



Le splashpad de L'Ondine, à Estaires, est constitué de cerceaux arroseurs. PHOTO BAZIZ CHIBANE

L'Ondine va fêter sa première année d'ouverture. Le splashpad, un espace au sol de 60 m² où l'on passe sous des cerceaux arroseurs, plaît beaucoup aux petits.

2, rue de l'Ondine. 4,80/3,60 €. Fermé les 24, 25, 31 décembre et 1er janvier. Tél. : 03 28 48 81 78.

www.londine-flandrelys.fr



L'Ondine en fête

Estaires Le centre aquatique de la Communauté de communes Flandre-Lys a été inauguré il y a un an, et il a déjà enregistré 190000 entrées. Pour fêter cet anniversaire, la piscine organise une journée festive le jeudi 3 janvier, dans le but de faire découvrir le centre aquatique au plus grand nombre, et de remercier les usagers réguliers. Au programme, un sculpteur de ballons, des jeux gonflables, et de nombreuses surprises vous attendent. Ce sera l'occasion d'apprécier les différents équipements de la piscine : bassins sportif et ludique, zone réservée aux enfants, pentagliss, toboggan, salle

sportive avec matériel de cardio-training et de musculation, salle de cours collectifs, espace bien-être avec bassin balnéo, sauna, hammam... L'idéal pour se détendre en cette période de fête, pour profiter de bons moments en famille et entre amis, ou pour découvrir les activités proposées. Des événements sont annoncés pour rythmer l'année 2019, comme le lancement d'une activité swimcross, la summer party, et des opérations caritatives. ■



recrea.fr

récréa | ☎ 02 31 73 20 10 | ☎ 02 31 73 20 99 | ✉ accueil.siege@recrea.fr
18 Rue Martin Luther King | 14 280 St Contest

S.A. au capital de 37 110,73 € - Siren 350 636 866 | RCS Caen - code APE : 9311Z - N° TVA Intracommunautaire : FR 27 350 636 866