

# Guide de la petite enfance en Flandre Lys



# Guide de la petite enfance en Flandre Lys

La Communauté de communes Flandre Lys s'est engagée dans un projet de territoire avec les CAF et développe des actions de service aux familles notamment dans le domaine de l'enfance et la jeunesse.

Futurs ou jeunes parents, ce support a été réalisé, pour vous, par le Relais Petite Enfance de la Communauté de communes Flandre Lys. Il répertorie l'ensemble des équipements concernant les enfants de 0 à 6 ans.

Vous y trouverez toutes les réponses à vos questions : modes d'accueil, écoles, espaces de loisirs, lieux de rencontre et d'échange sur l'éducation et la santé de votre(vos) enfant(s)...

## Sommaire

- Le Relais Petite Enfance
- Les différents modes de garde pour votre enfant
- Eveil et loisirs
- Accompagner les parents
- Ma santé et celle de mes enfants
- Coordonnées des structures du territoire



Éveil Péri-scolaire  
Socialisation  
**Accueil du jeune enfant**

Santé Accompagnement des familles & professionnels

# LE RELAIS PETITE-ENFANCE FLANDRE LYS



## LE RPE : UN LIEU GRATUIT D'ACCOMPAGNEMENT DES PARENTS ET PROFESSIONNELS DE LA PETITE ENFANCE

Le Relais Petite-Enfance Flandre Lys (RPE) est un service gratuit d'information sur l'accueil du jeune enfant pour les parents, futurs parents, assistants maternels, gardes à domicile et candidats à l'agrément.

### Des permanences administratives

Des professionnelles de la petite enfance proposent des **permanences administratives** pour répondre à toutes les questions relatives aux divers modes d'accueil, aux métiers de la petite enfance et au droit du travail. Le RPE apporte son **conseil et son accompagnement** pour les formalités d'embauche et du contrat de travail et en cas de désaccord éventuel. Des temps collectifs d'information sont également organisés en présence de professionnels variés.

### Accompagnements et ateliers

Le Relais Petite-Enfance Flandre Lys propose également de nombreux temps de rencontres pour les grands et les petits accompagnés de leurs parents, de leur assistant maternel ou de leur garde à domicile : ateliers d'éveil, accompagnement de la parentalité, formations des professionnels ...

Ces rendez-vous ont lieu dans chaque commune du territoire Flandre Lys.

Le RPE contribue également à l'observation des conditions d'accueil locales du jeune enfant.

### Action de la Communauté de Communes Flandre Lys

La Communauté de Communes Flandre Lys informe les familles désireuses d'utiliser des couches lavables et leur offre un accompagnement par la société IDZD et un kit d'une valeur de 250€.

## PLANNING

	LUNDI	MARDI	MERCREDI	JEUDI	VENDREDI
MERVILLE				■	■
HAVERSKERQUE					■
LESTREM		■			
FLEURBAIX				■	
LAVENTIE		■			
LA GORGUE				■	
ESTAIRE		■	■		
SAILLY SUR LA LYS					■

■ Semaine paire ■ Semaine impaire

Atelier d'éveil : 9h30-11h

Permanences administratives : 13h30 à 17h et RDV exceptionnellement possibles hors créneau

Ponctuellement, un atelier d'éveil et une permanence administrative peuvent être ajoutés sur certaines antennes

Durant les vacances scolaires, les jours de permanences sont susceptibles d'être modifiés afin d'organiser des ateliers intercommunaux.



# LES DIFFÉRENTS MODES D'ACCUEIL POUR VOTRE ENFANT

En fonction de l'âge de l'enfant et de ses besoins spécifiques, divers modes d'accueil existent.

Pour les tout-petits, vous pouvez opter pour un **accueil collectif** ou un **accueil individuel**.

Quel que soit le mode d'accueil choisi, il est important de réfléchir à un contrat d'accueil personnalisé.



Pour l'estimation des coûts de revient des différents modes d'accueil : consultez le site « [monenfant.fr](http://monenfant.fr) »



## L'accueil collectif

### A. CRÈCHES, MICRO-CRÈCHES, HALTE-GARDERIES...

**ÂGE** : jusqu'à l'entrée à l'école maternelle, voire jusqu'à l'âge de 6 ans (en dehors du temps scolaire).

**MODALITÉS** : les enfants peuvent être accueillis de façon régulière, occasionnelle ou en urgence.

**ENCADREMENT** : par 2 agents présents au minimum (sauf pour les micro-crèches : 1 encadrant seul possible jusqu'à 3 enfants); par une équipe de médecin, puéricultrice, infirmière ou d'éducateur de jeunes enfants ainsi qu'une équipe d'encadrement pluridisciplinaire directement impliquée dans la vie quotidienne de l'enfant (auxiliaires de puériculture, CAEPE et autres professionnels) à raison d'une personne pour cinq enfants qui ne marchent pas et d'une pour huit enfants qui marchent.

**RÉGLEMENTATION** : ces structures sont soumises au respect d'une réglementation et font l'objet d'un avis ou d'une autorisation de fonctionnement délivrée par le Président du Conseil Départemental après avis des services de la Protection Maternelle et Infantile (PMI).

### B. ACCUEIL DE LOISIRS

**ÂGE** : dès que l'enfant est scolarisé

**MODALITÉS** : pendant l'année scolaire, avant ou après les heures de classe, pendant la pause du déjeuner, le mercredi ou encore le samedi et pendant les congés des petites et grandes vacances scolaires.

**ACTIVITÉS** : activités de loisirs diversifiées respectueuses des rythmes de vie et des âges des enfants (activités manuelles, jeux d'intérieur ou d'extérieur, activités de détente ou de découverte, activités culturelles, sportives, artistiques ou scientifiques et techniques, etc.) sur la base du projet éducatif élaboré par l'organisateur et du projet pédagogique proposé par l'équipe d'encadrement.

**ENCADREMENT** : une équipe composée d'un directeur titulaire d'un diplôme professionnel, du brevet d'aptitude aux fonctions de directeur (Bafd) ou stagiaire en cours de formation et d'une équipe d'animation composée majoritairement d'animateurs titulaires du brevet d'aptitude aux fonctions d'animateur (Bafa) ou en cours de formation.

**RÉGLEMENTATION** : ces accueils doivent faire l'objet d'une déclaration auprès des services de la direction départementale de la cohésion sociale (Ddcs) ou de la direction départementale de la cohésion sociale et de la protection des populations (Ddcsp). Ils sont soumis à l'avis du médecin de PMI

**RENSEIGNEMENTS** : auprès de votre commune de résidence.





## L'accueil individuel

### A. ASSISTANTS MATERNELS

**ÂGE** : jusqu'à quatre enfants mineurs de 0 à 18 ans (généralement âgés de moins de six ans).

**MODALITÉS** : accueil au domicile de l'assistant maternel ou dans une maison d'assistants maternels. Certains assistants maternels accueillent des enfants en périscolaire mais tous n'effectuent pas les déplacements jusqu'à l'école. Renseignez-vous auprès de votre mairie qui organise peut-être des navettes.

**ENCADREMENT ET RÉGLEMENTATION** : avant d'accueillir un enfant, l'assistant maternel doit obligatoirement avoir été agréé par le Président du conseil départemental après avis des services de la protection maternelle et infantile (Pmi). Cet agrément lui reconnaît un statut professionnel. Une fois son agrément obtenu, l'assistant(e) maternel(le) doit suivre et valider une formation d'une durée de 120 heures, dont 80 doivent obligatoirement être réalisées avant l'accueil du premier enfant. Les 40 heures restantes peuvent être effectuées dans les trois ans qui suivent ce premier accueil.

#### RENSEIGNEMENTS :

- par le **RPE** : listes et disponibilités actualisées, réponses et demandes spécifiques et accompagnement dans les démarches d'embauche et de contractualisation
- sur le site de la CAF « [monenfant.fr](http://monenfant.fr) »
- par le service de la **PMI du Département** : délivre les agréments, assure la formation obligatoire, le suivi et l'accompagnement
- par votre **mairie** : listes des assistants maternels fournis par le Pôle PMI santé mais sans les disponibilités ni les particularités éventuelles de l'accueil



Le RPE propose des ateliers d'éveil, des groupes d'analyse de pratique, des réunions d'information thématiques, des actions de formation, des temps festifs etc. pour les enfants, les assistants maternels, gardes à domicile et parents employeurs.

**L'ASSOCIATION LOCALE ADMR DE LA GORGUE-ESTAIRES**  
4, place du Maréchal Foch 59940 Estaires  
Tél 03 28 48 87 70  
[contactestaires@fedes59.admr.org](mailto:contactestaires@fedes59.admr.org)

**L'ADMR 62 DE L'ALLOEU**  
24 Rue Robert Parfait - 62840 Laventie  
03 21 26 23 76  
[alloeu@fedes62.admr.org](mailto:alloeu@fedes62.admr.org)  
ou [aupillier@fedes62.admr.org](mailto:aupillier@fedes62.admr.org)

**SOCIÉTÉS PRIVÉES DÉCLARÉES ET AGRÉÉES PAR L'ÉTAT :**  
<https://www.servicessalapersonne.gouv.fr/beneficier-des-sap/annuaire-des-organismes-de-services-la-personne>

#### CAISSE D'ALLOCATION FAMILIALE (CAF)

RDV en présentiel à prendre sur leur site que vous soyez allocataire ou pas  
<https://www.caf.fr/allocataires/actualites/la-caf-et-vous/prendre-un-rendez-vous-avec-la-caf>

Possibilité de prendre RDV avec une animatrice de France Services pour une information de 1er niveau au Castel de L'Alloeu 4, rue du 11 novembre 62840 Laventie. Renseignements au 03 76 04 44 30

Permanence France Service, à la Poste de Merville 8, avenue Clémenceau 1 mardi tous les 15 jours de 9h à 12h et de 13h30 à 16h00. Prendre RDV sur le site de la CAF.

#### LE RELAIS PETITE-ENFANCE FLANDRE LYS

Castel de l'Alloeu 4, rue du 11 novembre 62840 Laventie 03 66 32 24 77  
[rpe@cc-flandrelys.fr](mailto:rpe@cc-flandrelys.fr) et [www.cc-flandrelys.fr](http://www.cc-flandrelys.fr)

### B. MAISONS D'ASSISTANTS MATERNELS

**MODALITÉS** : les MAM permettent le regroupement de 2 à 4 assistants maternels. Chacun pouvant accueillir un maximum de 4 enfants simultanément dans un local garantissant la sécurité et la santé des enfants.

**ENCADREMENT ET RÉGLEMENTATION** : pour pouvoir exercer dans une Mam, l'assistant maternel concerné doit obligatoirement être titulaire d'un agrément spécifique délivré par le Président du Conseil départemental après avis des services de la Protection Maternelle et Infantile (PMI).



### C. GARDE À DOMICILE

**MODALITÉ** : intervention au domicile du parent employeur

Le recours à une formule de garde partagée est aussi possible : vous partagez alors avec une autre famille l'emploi d'une personne à domicile qui s'occupe de vos enfants respectifs alternativement à votre domicile ou à celui de l'autre famille.

Des organismes peuvent sélectionner pour vous des candidats et vous accompagner dans les démarches administratives :

# ÉVEIL ET LOISIRS

## Ludothèques et médiathèques

Parce que la découverte du livre commence dès le plus jeune âge, et participe à nourrir l'imagination de nos plus petits, leur créativité, leurs apprentissages. Ainsi, le territoire Flandre Lys donne rendez-vous aux parents, aux professionnels et aux enfants dans les médiathèques et bibliothèques du réseau L'Esperluette !

### L'Esperluette c'est quoi ?

L'Esperluette, le réseau des bibliothèques de Flandre Lys, c'est plus de 100 000 documents à disposition pour les grands et les petits : livres, magazines, CD, DVD, jeux de société... .

C'est aussi un prix littéraire spécial bébés appelé « Tiot Loupiot » et des rendez-vous bébés lecteurs ! La carte est gratuite pour les habitants de Flandre Lys, sans limite d'emprunts de livres, elle permet également un accès à l'offre numérique (presse en ligne, films, e-learning...). Vous pouvez retrouver des grainothèques dans les médiathèques de Merville et Haverskerque.

### Horaires des médiathèques :

<https://www.lesperluette-flandrelys.fr/>

### Actualités :

<https://www.facebook.com/lesperluetteflandrelys/>

### Ludothèques :

**Bamboulud** : 2, rue du duc de Berry

59253 La Gorgue

Tél. : 03.28.48.36.20 - [ludotheque@ville-lagorgue.fr](mailto:ludotheque@ville-lagorgue.fr)

**Ludothèque de Merville** : espace au sein de la Médiathèque

19 rue du Pont de Pierre - 59660 Merville. Tél. : 03 28 48 95 10



## L'Ondine

Le Centre Aquatique Flandre Lys propose des séances de bébé nageur. Elles ont lieu chaque samedi matin pour les enfants 6 mois à 4 ans. Inscription obligatoire au préalable.

La CCFL offre également un bon découverte de l'activité bébé nageur à la piscine l'Ondine à Estaires à chaque enfant du territoire né dans l'année.

### Renseignements et inscription :

2 rue de L'Ondine - 59440 ESTAIRES - 03 28 48 81 78

<https://londine-flandrelys.fr/project/bebes-nageurs/>





## Ateliers famille

Passez du temps avec les enfants et les voir évoluer : un plaisir pour les parents, les grands-parents !

Divers ateliers créatifs et sportifs sont organisés par les municipalités, la Communauté de communes Flandre Lys et les Départements du Nord et du Pas-de-Calais.

Retrouvez ici toutes les bonnes idées de sorties !

### Ateliers parents-enfants

#### > Centre social Stéphane Hessel de Merville

18 Place François Mitterrand - 59660 MERVILLE

Atelier « Bouts de chou » : 1 vendredi sur 2 de 9h30 à 11h (temps lecture et balades animées) pour les enfants de 0 à 3 ans. Gratuit.

Atelier « Cuisinons en famille » 1 samedi sur 2 de 10h à 12h pour les enfants de 3-10 ans. Tarif en fonction du quotient familial.

**Renseignements et inscription :** 03 28 48 36 94.

#### > La Maison des Loisirs

26 Rue du Général de Gaulle - 62840 LAVENTIE

1 fois par période avant les vacances pour les enfants scolarisés. Gratuit.

**Renseignements et inscription :** 03 21 63 17 40.

#### > Maison pour tous de Sailly-sur-la-Lys

3370 rue de la Lys - 62840 SAILLY-SUR-LA-LYS

Ateliers ponctuels une fois par mois selon le planning. Thèmes divers : magie, BD, nichoirs, jeux de société... Gratuit.

**Renseignements et inscription :** 03 21 02 22 74

> Pour les parents employeurs d'un assistant maternel, le Relais Petite-Enfance Flandre Lys propose également des ateliers à destination des parents et enfants.

**Renseignements :** rpe@cc-flandrelys.fr - 03 66 32 24 77

### La récré parent-enfant

#### > Maison Pour Tous de La Gorgue

6bis de la rue de l'Abbaye de Beaupré  
59253 LA GORGUE

Un mercredi par mois de 14h à 16h.

À partir de 4 ans. Gratuit.

**Renseignements et inscription :**

03 28 43 89 90 ou maisonpourtous@ville-lagorgue.fr



### Café parent-enfant

#### > Multi accueil (crèche municipale)

12 bis rue du Quesne - 62840 FLEURBAIX

Une fois par mois. Gratuit.

**Renseignements et inscription :**

03 21 65 10 23 - multi.accueil@fleurbaix.fr

### Ateliers « Bébé massé, bonheur partagé »

#### > Maison du Département Solidarité de l'Artois

104 Rue du Banquet Réformiste - 62403 BÉTHUNE

#### Massage bébé

Un vendredi matin par mois de 9h30 à 10h30

**Renseignements** au 03 21 01 62 62

**Inscription** sur RDV-solidarites.fr

#### Atelier Bébé bien être

Séances d'1h30 pour les bébés de moins de 6 mois.

Gratuit et ouvert à tous

#### > Espace Yves Duteil

Espace Yves Duteil rue Pierre de Coubertin 59253 La Gorgue ou Centre social Stéphane Hessel 18, place François Mitterrand à Merville

**Renseignements et inscription :** 03 59 73 43 00

Actions mises en place par les services de PMI (service de la Protection Maternelle et Infantile).





## Babygym

### > Dojo du centre sportif de Lestrem

Rue des Mioches - 62136 LESTREM

Un mardi par mois

De 9h30 à 10h30 pour les enfants qui marchent

De 10h30 à 11h30 pour les plus petits à partir de 3 mois

**Renseignements et inscription :** MDS de Béthune

Actions mises en place par les services de PMI et SSD

(Service social départemental) : 03 21 01 62 62.

### > Centre social de Merville

18 Place François Mitterand - 59660 MERVILLE

Chaque mercredi de 10h15 à 11h15 pour les parents et les enfants de 3 à 6 ans

**Renseignements et inscription :** 03 28 48 36 94

tarif en fonction du quotient familial

### > Dojo de la Salle des sports de Fleurbaix

10 Rue Duquesne - 62840 FLEURBAIX

Chaque mercredi matin, durant l'année scolaire pour les enfants de 1 à 4 ans. Possibilité de réaliser 2 séances à l'essai. 70 € pour l'année ou 28 € le trimestre

Inscription lors du Forum des Associations ou lors des

permanences - Un certificat médical est exigé.

Animation gérée par l'association familiale de Fleurbaix.



### > Dojo de Laventie

Dojo, rue Henri Puchois 62840 LAVENTIE

Action mise en place par les services de PMI et le Service Social Départemental.

Une fois par mois de 9h15 à 10h pour les non marcheurs (à partir de 3 mois) et de 10h à 11h pour les marcheurs.

**Renseignements :** MDS de Béthune au 03 21 01 62 62

Inscriptions sur le site [RDV-solidarites.fr](http://RDV-solidarites.fr)



## Baby éveil

### > Stade Jean Mermoz

Rue Jean Mermoz - 59253 LA GORGUE

Chaque mercredi (hors vacances scolaires) de 10h à 11h pour les enfants de 0 à 3 ans.

Tarif en fonction du quotient familial.

**Renseignements et inscription :** à la Maison pour Tous

03 28 43 89 90 - [maisonpourtous@ville-lagorgue.fr](mailto:maisonpourtous@ville-lagorgue.fr)

### > Centre social de Merville

11 Rue des Capucins - 59660 MERVILLE

Chaque mercredi de 17h45 à 18h45 pour les enfants de 0 à 3 ans. Tarif en fonction du quotient familial.

**Renseignements, inscription :** 03 28 48 36 94



Retrouvez une multitude d'idées sur

[monenfant.fr](http://monenfant.fr)



## Après-midi famille

### > Maison des Loisirs

Rue du Quesne - 62840 FLEURBAIX

Une fois par trimestre un samedi après-midi pour un moment de partage entre enfants, parents, grands-parents. Au programme : jeux, cuisine ... Tarif : 2€.

Organisés par l'association Familiale de Fleurbaix.

#### Renseignements :

<http://associationfamilialefleurbaix.fr/nos-activites/>

### > Maison pour tous de Sailly-sur-la-Lys

3370 rue de la Lys - 62840 SAILLY-SUR-LA-LYS

Ateliers ponctuels une fois par mois selon le planning.

**Renseignements et inscription :** 03 21 27 64 05 (choix n°8)

## L'atelier « Part'âge entre génération »

### > Maison Pour Tous de La Gorgue

6bis de la rue de l'Abbaye de Beaupré  
59253 LA GORGUE

Un mercredi par mois de 14h à 16h pour les grands parents et leurs petits-enfants (à partir de 4 ans). Gratuit.

**Renseignements et inscription :** 03 28 43 89 90 ou

[maisonpourtous@ville-lagorgue.fr](mailto:maisonpourtous@ville-lagorgue.fr)



## Après-midis récréatifs parents-enfants

### > Centre social Stéphane Hessel de Merville

18 Place François Mitterand - 59660 MERVILLE

Chaque mercredi de 14h à 16h30 pour les enfants jusqu'à 10 ans mais aussi animations de quartier, sorties familiales (théâtre, cinéma...)

Tarif en fonction du quotient familial.

**Renseignements et inscription :** 03 28 48 36 94



## Animation lecture

### > Univers Famille

1 rue St Vincent de Paul - 59940 ESTAIRES

Et centre social Stéphane Hessel 18 place François Mitterand-59660 Merville

Une fois par mois le vendredi de 9h30 à 11h pour les enfants de 0 à 3 ans. Animée par le service de PMI.

**Renseignements et inscription :** 03 59 73 43 00

### > Bibliothèque Médialys d'Haverskerque

85 rue du Bellot, renseignements au 03 28 40 60 05 ou [medialys@haverskerque.fr](mailto:medialys@haverskerque.fr)

### > Médiathèque de Merville

19 Rue du Pont de Pierre - 59660 MERVILLE

1 mardi par mois à 10h30.

**Renseignement et inscription :** 03 28 48 95 10

### > Bibliothèque de Fleurbaix

76 Rue du Quesne - 62840 FLEURBAIX

Un mercredi après-midi par mois.

**Renseignement et inscription :** 03 21 65 86 72

### > Bibliothèque de Sailly-sur-la-Lys

3370 Rue de la Lys - 62840 SAILLY-SUR-LA-LYS

Animation bébés lecteurs le vendredi matin, 1 fois par mois. Places limitées. Inscription obligatoire.

**Renseignement et inscription :** renseignements et inscriptions au 03.21.27.64.05 (Choix n° 6)

## Action fruits

Le Relais Petite-Enfance Flandre Lys en lien avec le service Santé de l'intercommunalité propose la découverte des fruits de saison pour les tout-petits. Ces animations sont ouvertes aux parents employeurs d'un assistant maternel et aux assistants maternels du territoire. L'Action fruits est menée également dans toutes les structures d'accueil du jeune enfant et les écoles maternelles des 8 communes.

**Renseignements :** [rpe@cc-flandrelys.fr](mailto:rpe@cc-flandrelys.fr) - 03 66 32 24 77



# ACCOMPAGNER LES PARENTS

Être parent, un rôle à apprivoiser avec l'évolution de l'enfant ! Divers acteurs peuvent vous accompagner et répondre à toutes vos questions sur la parentalité.

## RECHERCHE D'UN MODE D'ACCUEIL, FORMALITÉS D'EMBAUCHE ET DE CONTRACTUALISATION, SOUTIEN, MÉDIATION...

### > Le Relais Petite-Enfance Flandre Lys

Castel de l'Allœu

4, Rue du 11 novembre 62840 LAVENTIE

03 66 32 24 77 - rpe@cc-flandrelys.fr

www.cc-flandrelys.fr

## EN SAVOIR PLUS SUR LES AIDES ET LES AVANTAGES FINANCIERS POUR L'ACCUEIL DE VOTRE ENFANT

### La CAF (Caisse d'Allocation Familiale)

RDV en présentiel à prendre sur leur site que vous soyez allocataire ou non.

<https://www.caf.fr/allocataires/actuaites/la-caf-et-vous/prendre-un-rendez-vous-avec-la-caf>

Possibilité de prendre RDV avec une animatrice de France Services pour une information de 1er niveau au Castel de L'Alloeu 4, rue du 11 novembre 62840 Laventie. Renseignements au 03 76 04 44 30

Permanence à France Service, à la Poste de Merville 8, avenue Clémenceau 1 mardi tous les 15 jours de 9h à 12h et de 13h30 à 16h00. Prendre RDV sur le site de la CAF.

### Région Hauts-de-France

#### > permanence au Castel 1 fois par mois

4, Rue du 11 novembre 62840 LAVENTIE

Chaque 1er mardi du mois de 9h à 12h

03 74 27 81 23 - 0800 02 60 80

age-infos@hautsdefrance.fr

<https://www.hautsdefrance.fr/aide-garde-enfants>



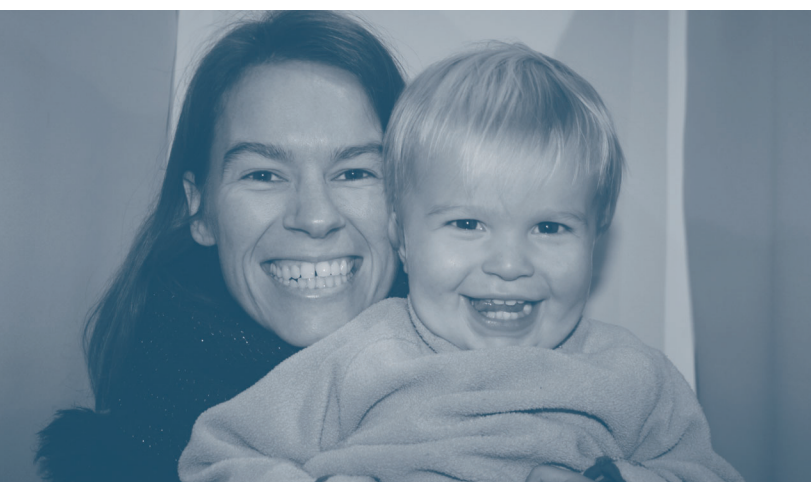
## ACCOMPAGNEMENTS DIVERS

- **www.monenfant.fr** : Démarche avant la grossesse, présentation des modes d'accueils, scolarité et orientation, accompagnement dans l'évolution de la famille.

- **www.pajemploi.urssaf.fr** : Déclaration des parents employeurs d'assistants maternels, ou garde à domicile, fiche de calcul, simulation des frais de garde, etc.

- **www.caf.fr** : simulation des aides comme le complément libre choix mode de garde  
- Renseignez-vous auprès de votre employeur, vous pourriez bénéficier de certains avantages sous conditions.

- **Vous vous trouvez dans une situation particulière ?**  
Pensez aussi à vous rapprocher de votre commune de résidence, des CCAS (Centres Communaux d'Action Sociale) et/ou des services sociaux départementaux pour vous présenter les dispositifs d'accompagnement éducatifs et financiers.



# MA SANTÉ ET CELLE DE MES ENFANTS

Pour préserver la santé des parents et des enfants, plusieurs lieux ressources existent.

## LES SERVICES DÉPARTEMENTAUX DE PROTECTION MATERNELLE ET INFANTILE

Ils exercent des actions de prévention médico-psycho-sociales en faveur des femmes enceintes, des enfants de moins de 6 ans et de leurs parents. Services et consultations gratuits.

La sage-femme veille à la santé de la femme enceinte et peut assurer les examens prénataux au domicile à la demande des parents ou du médecin traitant et propose des préparations à l'accouchement. Elle propose également son soutien lors du retour à la maison après l'accouchement (pas d'avance de frais, prestations gratuites).



Un médecin et une infirmière puéricultrice peuvent assurer le suivi de l'enfant de 0 à 6 ans lors des consultations pour les examens de santé obligatoires qui permettent des repérages précoces d'éventuelles difficultés. Dans certains cas, les vaccins peuvent également être fournis et réalisés. La puéricultrice peut également se rendre à domicile et vous apporter des conseils relatifs à l'alimentation, l'hygiène, le sommeil, l'éveil, les modes d'accueil, l'allaitement maternel...

Une infirmière (dans le Nord) ou une puéricultrice (dans le Pas-de-Calais) pratique les bilans à 4 ans en écoles maternelles pour les dépistages visuels, auditifs et de langage. Ils permettent d'orienter les parents vers des spécialistes lorsque des besoins particuliers sont observés. Ils permettent également l'évaluation de la croissance, de l'hygiène de vie, des rythmes de l'enfant et de la vaccination. Dans le Nord, des bilans de 2 ans sont également réalisés par un médecin, une puéricultrice et une psychologue. Il est possible également si besoin de rencontrer un psychologue ou un médecin.

Le Département organise l'offre de service en matière de promotion de la santé sexuelle et reproductive au sein des Centres de Santé Sexuelle (ex Centres de Planification et d'Education Familiale -CPEF) de PMI. Chacun peut y trouver gratuitement de l'information sur la vie affective et sexuelle, des consultations médicales de planification familiale (prescription, délivrance et suivi des différents moyens de contraception, dépistage et prévention en gynécologie), des entretiens et consultations IVC, consultations pré et postnatales

## Prenez rendez-vous !

### Pour le Pas-de-Calais :

<http://www.cd62.net/>

#### Maison du Département Solidarité de l'Artois (MDS)

Site de Béthune 104, rue du Banquet Réformiste,  
BP176 - 62403 BÉTHUNE  
Tél. : 03 21 01 62 62

#### Consultation infantile

14 rue de Béthune - 62136 LESTREM  
Locaux du RPE Flandre Lys  
Tél. : 03 21 01 62 62  
Le 2ème lundi du mois de 14h à 16h  
**Sur rendez-vous uniquement**

### Pour le Nord : [www.lenord.fr](http://www.lenord.fr)

#### Consultations prénatales et planification

Maison Nord Solidarité 40, place JB Lebas  
59660 Merville  
Tél. : 03 59 73 43 30

**Consultations infantiles :** 2<sup>e</sup> et 4<sup>e</sup> mercredis du mois de 14h à 16h et les 1<sup>er</sup> et 2<sup>e</sup> mardis après-midi, 3<sup>e</sup> vendredi matin sur RDV

#### Espace Stéphane Hessel - MERVILLE

18, place François-Mitterrand  
Consultations : 2<sup>e</sup> et 4<sup>e</sup> mardis du mois de 9h à 12h

**Sur rendez-vous uniquement**

#### Estaires : Car PMI

Rue du collège -59940 Estaires  
Tél 03 59 73 43 30

Consultations infantiles les 2<sup>e</sup> et 4<sup>e</sup> lundis du mois de 14h à 16h

**Sur rendez-vous uniquement**

#### La Gorgue : Espace Yves Duteil

Rue Pierre de Coubertin - 59253 LA GORGUE  
Tél. : 03 59 73 43 30

Consultations infantiles les 1<sup>er</sup> et 3<sup>e</sup> vendredis du mois de 14h à 16h

**Sur rendez-vous uniquement**



## TROUVER DES PROFESSIONNELS DE SANTÉ LIBÉRAUX OU SPÉCIALISÉS EN FLANDRE LYS



La Communauté de Communes Flandre Lys compte 7 MSP (Maisons de Santé Pluriprofessionnelles) situées à Laventie, Saille-sur-la-Lys, Fleurbaix, Lestrem, La Gorgue, Merville, Estaires et un espace santé à Haverskerque. Sous l'impulsion des professionnels de santé concernés et avec le soutien de la CCFL, ces structures d'exercice coordonné ont été créées afin de faciliter l'accès aux soins, de favoriser les conditions d'exercice, d'améliorer les pratiques et la qualité des soins.

Depuis fin 2019, les MSP du versant 62 de la CCFL se sont réunies au sein de la CPTS Artois Lys (Communauté Professionnelle Territoriale de Santé). L'objectif : mieux se coordonner pour mieux prendre en charge la population (dimension territorialisée des soins-logique populationnelle). Pour contacter la CPTS Artois Lys, vous pouvez contacter sa coordinatrice, Mme Jennifer RAMOS [coord.cptsartoislys@gmail.com](mailto:coord.cptsartoislys@gmail.com)

De son côté, la MSP de La Gorgue a fait le choix d'adhérer à la CPTS Lys Armentières coordonnée par M.Arnaud Potier : [direction@cpts-lys-armentieres.fr](mailto:direction@cpts-lys-armentieres.fr)  
Pour plus de détails sur les CPTS et obtenir les contacts, vous pouvez vous rendre sur :

<https://www.cptsartoislys.fr/>

<https://cpts-lys-armentieres.fr/>

## SUIVI MÉDICO-SOCIAL ET MÉDICO-PSYCHOLOGIQUE

Les structures médico-sociales et médico-psychologiques : telles que les CAMSP (centre d'action médicosociale précoce), les CMP (centre médico psychologique, à partir de 4 ans) et les diverses associations spécialisées peuvent :



- vous accueillir à votre demande ou après un pré-diagnostic et sur orientation d'un professionnel de santé ou de l'éducation pour :

- des dépistages

- une éventuelle prise en charge adaptée et la rééducation des troubles du langage, sensoriels, de la motricité, de la communication et du comportement

- proposer des dispositifs d'appui à la scolarité, à l'éducation et à la parentalité (maisons vertes, aide à l'accueil à l'école, intervention d'aide à domicile tels que TISF, dispositif E.T.R.I.E.R pour le secteur de l'Artois...)

- vous diriger et vous accompagner si besoin pour la constitution de dossiers spécifiques qui étudient (avec à la base un courrier de médecin), les possibilités d'orientation scolaire et d'aides financières.

## VOS DROITS : MATERNITÉ, PATERNITÉ, ADOPTION

Pour connaître vos droits en termes de congés, indemnités journalières, prise en charge de vos frais médicaux, accompagnement consulter le site Ameli de l'assurance maladie : <https://www.ameli.fr/>



## LES STRUCTURES DU TERRITOIRE ET ALENTOUR

### ● Les CAMSP : Centres d'action médicosociale précoce

Structures adaptées aux enfants de 0 à 6 ans présentant des difficultés de développement, d'adaptation, de langage, un retard moteur, une déficience intellectuelle, auditive, visuelle, motrice etc. Lieu d'écoute, de prévention, d'information, de conseils, de bilan, de diagnostic et d'accompagnement.

#### CAMSP du Béthunois

290 rue de Vaudricourt  
62232 FOUQUIERES-LES-BETHUNE  
03 21 61 58 00  
Camps.bethunois@pep62.fr - www.pep62.fr

#### CAMSP « 1,2,3, Soleil »

Association les Papillons Blancs  
53 rue Faidherbe - 59660 MERVILLE  
Tél. : 03 28 42 02 28  
contact@papillonsblancshazebrouck.org

**L'équipe mobile Petite Enfance du Béthunois** : une équipe pluridisciplinaire qui se déplace dans les lieux de vie de l'enfant pour accompagner dans son processus de socialisation les parents dans le parcours de soins de leur enfant et faciliter l'accès aux droits, pour soutenir les équipes afin de faciliter l'accueil de l'enfant.

En faveur des enfants de 0 à 6 ans en situation de handicap, de vulnérabilité ou de problématiques sociales  
equipemobile.enfance.bethune@pep62.fr  
Tél. : 06.34.31.61.73.

### ● Les CMP : Centres médico-psychologiques

Unités de coordination et d'accueil en milieu ouvert, organisant des actions gratuites et sectorisées de prévention, de diagnostic, de soins ambulatoires et d'interventions à domicile. Ils peuvent comporter des antennes auprès de toute institution ou établissement nécessitant des prestations psychiatriques ou de soutien psychologique. L'offre de soins mentaux est prise en charge par la sécurité sociale.

#### « La petite histoire »

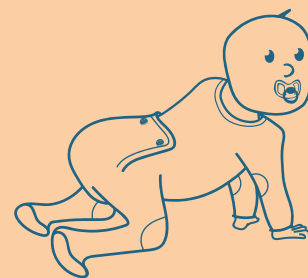
87 rue du Général de Gaulle - 59660 MERVILLE  
Tél. : 03 28 43 82 87  
Enfants de 0 à 18 ans.  
Horaires d'ouverture au public : du lundi au vendredi  
de 8h30 à 12h et de 13h à 17h

#### « L'univers des possibles »

1 201 rue Delbecque - 62660 BEUVRY  
Tél. : 03 91 82 61 30

#### « Cosy »

Rue du Rivage - 59190 HAZEBROUCK  
Tél. : 03 59 11 80 06  
Enfants de 0 à 3 ans.



### ● Les CATTP : Centres d'action thérapeutique à temps partiel

Complémentaires avec le CMP et qui décident de l'orientation, c'est un lieu de soins non médicalisé où sont réalisées des activités thérapeutiques multiples de manière individuelle ou en groupe. Son but est de maintenir une interactivité sociale et de favoriser l'autonomie du patient.

#### “Les Petits Bateaux”

87 rue du Général de Gaulle - 59660 MERVILLE  
Le Centre d'Accueil Thérapeutique à Temps Partiel « Les Petits Bateaux » accueille des enfants de 3 à 11 ans et propose des activités thérapeutiques de groupe.  
Séances hebdomadaires sur une demi-journée  
(en dehors des vacances scolaires)

#### « L'envol »

111 avenue Sully - 62400 BETHUNE  
Tél. : 03 21 68 02 07

## • Les MDPH : Maisons départementales des personnes handicapées

Les Maisons Départementales des Personnes Handicapées du Nord et du Pas-de-Calais étudient les dossiers de demande d'allocation d'Education de l'enfant handicapé (AEEH : prestation familiale versée par la CAF ou la MSA) et assure le suivi du parcours de scolarisation en milieu ordinaire ou dans un service médico-social.

### MDPH

21 rue de la toison d'or  
59650 Villeneuve d'Ascq  
Tél 03 59 73 73 73

### Antenne MDPH - MDS

8 rue Boutleux  
62400 BETHUNE  
Tél. : 03 21 01 66 87

## • Les SESSD : Services d'éducation spéciale et de soins à domicile

Pour les enfants relevant d'une décision de la MDPH, les SESSD accompagnent et aident au développement de façon précoce les enfants en situation de handicap, apportent aux familles conseils et accompagnement, favorisent l'intégration scolaire et l'acquisition de l'autonomie et interviennent en équipe pluridisciplinaire du milieu spécialisé ou de la santé (soins, rééducation, sensibilisation) dans les différents lieux de vie et d'activité de l'enfant ou de l'adolescent (domicile, crèche, école, centre de vacances etc.).

### SESSD Grain de sel

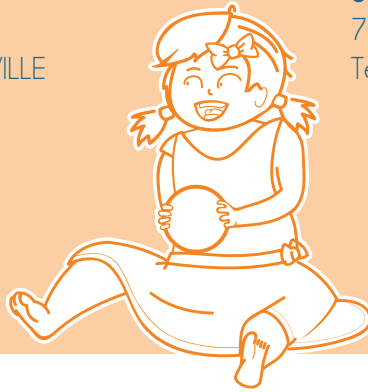
Association papillons blancs  
53 rue Faidherbe - 59640 MERVILLE  
Tél. : 03 28 42 02 28

### SESSAD de l'Escale AFEJl

8 Rue de la Gare  
59280 ARMENTIERES  
Tél. : 03 20 10 31 50

### SESSAD Inclusion renforcée APF Béthune

71 Place Sévigne - 62400 BÉTHUNE  
Tél. : 03 21 68 77 20



## • Les LAEP : lieux d'Accueil Enfants-Parents

Espaces de convivialité, d'écoute, de jeux partagés et de parole qui favorisent la rencontre et l'échange entre enfants et parents. Y sont accueillis conjointement les enfants de moins de 6 ans pour le Nord ou 4 ans pour le Pas-de-Calais et leurs parents ou l'adulte référent qui les accompagne. Lors de la première rencontre, deux accueillants vous présenteront les lieux et les horaires. Il n'est pas nécessaire de s'inscrire.

### « Pomme de Reinette »

31 rue de Schwerte - 62400 BETHUNE  
Tél. : 03 21 61 58 00  
Pour les enfants de 0 à 4 ans.  
Ouvert mardi et vendredi de 14h à 16h30 (sauf vacances scolaires)

### « Les Frimousses »

Centre d'animation du Nouveau Monde (CANM)  
rue César-Samsoen - 59190 HAZEBROUCK  
Tél. : 03 28 41 54 98  
Enfants de 0 à 4 ans avec leurs parents.  
Le mardi de 14 h à 16 h et le vendredi de 9 h à 11 h (sauf pendant les vacances scolaires)

### « La maison des petits lutins »,

Place R. Salengro 62660 BEUVRY  
Tél. : 03 21 61 70 41.  
Enfants de 0 à 4 ans, parents et grands-parents.  
ouvert le lundi de 13h45 à 16h30  
et le jeudi de 9h45 à 11h45



Comme dans un jardin public  
couvert anonyme et confidentiel,  
où on peut venir au grès des  
envies et des besoins.

Françoise Dolto





## ● Le SAFEP : Service d'accompagnement familial et d'éducation précoce

Spécialisé dans l'accompagnement d'enfants déficients sensoriels de 0 à 3 ans.

### SAFEP Lille

131 rue Royale - 59000 LILLE

Tél. : 03 20 21 98 00

[ija-secretariat@asrl.asso.fr](mailto:ija-secretariat@asrl.asso.fr)

## ● Réseau de périnatalité

Pour vous aider pendant la grossesse, autour de la naissance et après, face à d'éventuels moments difficiles à vivre. Possibilité de soins à domicile, de groupes thérapeutiques, d'aide administrative, de relais avec les partenaires locaux.

### « L'univers des possibles »

1201 rue Delbecque - 62660 BEUVRY

Tél. : 03 91 82 61 30

### « La petite histoire »

87 rue du Général de Gaulle - 59660 MERVILLE

Tél. : 03 28 43 82 87

Enfants de 0 à 18 ans.

Horaires d'ouverture au public : du lundi au vendredi de 8h30 à 12h et de 13h à 17h

## ● Cafés associatifs

### « Caféméléon »

Un café associatif et familial itinérant (sur le secteur du béthunois) qui comprend : un espace de jeux, lecture et activités manuelles, des ateliers parents-enfants (artistiques, culturels, créatifs, scientifiques, éco-citoyens...), des ateliers parentaux (groupes d'échange entre parents, ateliers...), un réseau d'échange de savoirs et savoir-faire

Adapté pour les enfants de 0 à 16 ans et leur famille (parents, grands-parents...), les assistants maternels mais aussi les futurs parents.

**Renseignement :** [resa@cafemeleon.fr](mailto:resa@cafemeleon.fr) - 07 82 540- 750

**Calendrier :** [www.cafemeleon.fr](http://www.cafemeleon.fr)

### Le bar' Abadum

Café Associatif dédié aux enfants et à leurs familles - Lieu Ressource Parentalité. Un accueil convivial dans un environnement adapté pour toutes et tous pour se rencontrer, rire, se poser, prendre un goûter et faire plein de trucs et de bidules.

**Renseignement :** La ferme de la Hulotte

34 Grand Place - 59270 BAILLEUL

07 66 82 79 57- [abadumbar@gmail.com](mailto:abadumbar@gmail.com)

<https://www.facebook.com/barabadum>





## ● Réseau de soutien petite enfance, enfance et adolescence

### Accueil pour tous

Le but de « l'Accueil pour tous » est d'accompagner les familles en insertion sociale et/ou professionnelle vers un mode d'accueil pour leur enfant de 0 à 3 ans.

Mélanie MONCZEWSKI

Inter-médiatrice sociale petite enfance

Service « Accueil pour tous »

EPDEF - Pôle Petite Enfance

30 grand place 62400 Béthune

06 15 46 82 04

### Association gamins exceptionnels (62)

La raison d'être de l'association Gamins Exceptionnels est de favoriser l'inclusion d'enfants en situation de handicap ou à besoins particuliers dans les structures de la petite enfance, de l'enfance et de la jeunesse et ainsi de résoudre les problèmes que rencontrent les familles dans l'accueil en milieu ordinaire de leur enfant

Emilie DAUTRICHE [direction@gamins-exceptionnels.fr](mailto:direction@gamins-exceptionnels.fr)

Tel: 07 61 12 58 93

Elodie BOURDON [animation@gamins-exceptionnels.fr](mailto:animation@gamins-exceptionnels.fr)

Tel: 06 50 85 26 61

Jean-François ROUSSEL

[nimation@gamins-exceptionnels.fr](mailto:nimation@gamins-exceptionnels.fr)

Tel: 07 61 12 57 73

[www.gamins-exceptionnels.fr](http://www.gamins-exceptionnels.fr)

<https://www.facebook.com/GaminsExceptionnels>

Siège social/bureaux administratifs : 4 rue Ludovic

Boutleux - 62400 BETHUNE

### Association maman blues

Parents, futurs parents, des bouleversements psychologiques peuvent intervenir pendant la grossesse ou après la naissance, ne restez pas seuls avec ces sentiments.

**Information, soutien, partage** au 06 58 28 50 23

[www.maman-blues.fr](http://www.maman-blues.fr)

### Pôle Ressource handicap Flandre (59)

Dispositif gratuit animé par l'AFEJ pour le Nord. La mission première du Pôle Ressources Handicap Flandre est d'accompagner les familles ayant un enfant en situation de handicap ou maladie chronique vers les structures de droit commun tel que crèche, assistante maternelle, accueil de loisir, club de sport etc.. hors champ scolaire. Et également vers du temps de répit.

La deuxième mission est de proposer des temps de sensibilisation sur le thème du handicap auprès de tout public.

Mme LAKEHAL Bahira

Mail : [balakehal@afeji.org](mailto:balakehal@afeji.org)

Tél : 06 70 78 21 91

### Le SSEEPAD

Service de Soutien Educatif Enfants Parents A Domicile des Flandres est un service qui intervient dans le cadre de la prévention précoce et de la libre adhésion. Nous intervenons au domicile des futurs parents ou des parents qui ont au moins un enfant âgé de 0 à 18 ans pour lequel ils sont en questionnement.

Ce service est gratuit.

SSEEPAD 340E route de L'Haeghe Doorne 59270 Méteren tél 03 20 37 60 64.

### Réseau PUZZLE Flandre intérieure

Permet aux futurs parents ou parents d'un jeune enfant né avec un handicap d'être accompagnés, écoutés, rassurés et soutenus dans cette annonce et l'organisation de cette nouvelle vie.

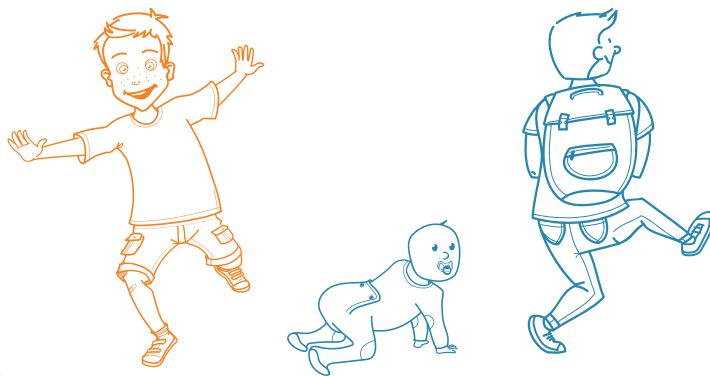
Lieu ressource à destination des familles et des professionnels sur le territoire : accueil, écoute, information et orientation.

18 rue de la Sous-Préfecture

59190 HAZEBROUCK

Tél : 03 28 41 49 67





## Coordonnées des structures

### > ACCUEILS COLLECTIFS

#### ● Micro crèches

##### « Lestremini » du groupe «People and Baby»



646 route de Béthune  
62136 LESTREM  
09 52 43 15 46  
lestremini@micro-baby.com

- Capacité d'accueil : 10 berceaux + 1 place d'urgence
- Horaires : 7h30 /19H00 du lundi au vendredi
- Âge des enfants accueillis : de 10 semaines à l'entrée à l'école maternelle jusqu'à 5 ans révolus en cas de situation de handicap
- Accueil possible : en régulier, occasionnel ou urgence et en cas de situation de handicap
- Fermeture annuelle : 1 semaine entre Noël et le jour de l'an, 3 semaines en été, 2 journées pédagogiques et les jours fériés.

- Accompagnement financier possible des familles par le CCAS de la mairie de Lestrem (soumis à conditions). Renseignements au 03 21 61 30 10.

##### « Reflet lunaire » micro-crèche d'entreprise

60 rue Nelson Mandela  
62136 LESTREM  
09 53 40 85 04  
refletlunaire@micro-baby.com

- Capacité d'accueil : 10 berceaux + 1 place d'urgence
- Horaires : 7h30 /19h00 du lundi au vendredi
- Âge des enfants accueillis : de 10 semaines jusque 5 ans révolus
- Accueil possible : de 10 semaines à l'entrée à l'école maternelle jusqu'à 5 ans révolus en cas de situation de handicap
- Périodes de fermetures annuelles : 1 semaine entre Noël et le jour de l'an, 3 semaines en été, 2 journées pédagogiques et les jours fériés.

#### ● Accueil de loisirs

##### Ferme des loisirs



Rue des Mioches  
62136 LESTREM  
03 21 27 50 36

- Âge des enfants accueillis : de 3 à 11 ans et de 7 à 15 ans en supplément en juillet uniquement
- Périodes et horaires : - de 9h à 17h (possibilité à la demi-journée)
- avec garderie possible à partir de 7h30 et jusque 18h30

### > ACCUEILS individuels

#### ● Maison des Assistants Maternels



##### « Bulles d'éveil »

Zac des mioches  
162 rue Stéphane Hessel  
62136 LESTREM  
06 33 53 89 62

- Capacité d'accueil : 12 places, présence de 3 assistants maternels
- Horaires : du lundi au vendredi de 7h15 à 18h30
- Accueil particulier possible : enfant en situation de handicap, pas d'horaires atypiques
- Fermeture annuelle : 4 semaines en Août, 1 semaine à Noël et 1 semaine à Pâques

### > SCOLARITÉ



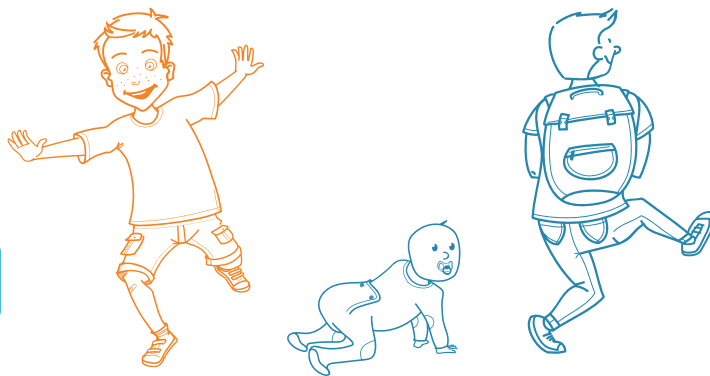
**École Henri Cousin**  
Établissement public  
Place du 08 Mai - 62136 LESTREM  
03 21 27 50 36 - ce.0622998x@ac-lille.fr

**École St Paul – St Joseph**  
Établissement privé  
Place du 8 Mai – 62136 LESTREM  
03 21 02 19 51 ecolestpaulstjoseph.lestrem@gmail.com

Accueil périscolaire, garderie :  
de 7h à 8h10 et de 16h15 à 18h30

Accueil périscolaire, garderie :  
de 7h à 8h30 et de 16h45 à 18h30.





## Coordonnées des structures

### > ACCUEILS COLLECTIFS

#### ● Crèche

##### « Les petits princes »

Maison des loisirs  
26, rue du Général de Gaulle  
62840 LAVENTIE  
03-21-63-17-41  
multiaccueil@laventie.fr  
laventie.fr/la-mairie-a-votre-service/

- Capacité d'accueil : 14 (12 places + 2 urgence)
- Horaires : de 7h30 à 18h30
- Âge des enfants accueillis : 2 mois ½ à 6 ans (mais principalement jusque entrée école)
- Accueil particulier possible : horaires à la carte, accueil d'urgence, enfant en situation de handicap
- Fermeture annuelle : 3 semaines en août et 1 semaine entre Noël et Nouvel an

#### ● Micro crèche privée

##### « Eveil et sens »

14 rue Robert Parfait  
06 25 58 57 23 / 06 10 02 65 17  
creche.eveiletsens@gmail.com  
creche-eveiletsens.fr

- Capacité d'accueil : 11 enfants
- Horaires : de 7h à 19h
- Âge des enfants accueillis : 2 mois ½ à 3 ans
- Accueil particulier possible : régulier ou occasionnel
- Fermeture annuelle : 3 semaines en été et 1 semaine à Noël

#### ● Micro crèche Optimôme

15, rue du 11 novembre à Laventie  
07 56 15 62 10  
https://www.optimome-62.com/laventie

- Capacité d'accueil : 12 enfants
- Horaires : de 7h30 à 18h30
- Âge des enfants accueillis : 2 mois ½ à 4 ans

#### ● Accueil de loisirs

##### Maison des loisirs

26 rue du Général de Gaulle  
03 21 62 17 40  
62840 LAVENTIE

- Âge des enfants accueillis : dès la scolarisation jusqu' en 3ème
- horaires : de 9h00 à 17h00 avec garderie possible dès 7h00 et le soir jusque 18h30
- Lieu : Maison des loisirs : 26 rue du Général de Gaulle - 62840 LAVENTIE (pour les petites vacances)  
Cité Scolaire Henri Puchois : Avenue Henri Puchois - 62840 LAVENTIE (pour l'été)
- Renseignements, inscription : maisonsdesloisirs@laventie.fr - veronique.lecerf@laventie.fr

### > SCOLARITÉ

#### École Ste Jeanne d'Arc

Établissement privé  
55 Rue du Général de Gaulle  
62840 LAVENTIE  
03 21 27 64 64  
direction.ecole@sja-laventie.fr

#### École Ste Thérèse Fauquissart

Établissement privé  
88 Rue du Vieux Moulin  
62840 LAVENTIE  
03 21 27 66 17  
stetherese.fauquissart@gmail.com

#### École Henri Puchois

Établissement public  
avenue Henri Puchois  
62840 LAVENTIE  
ce.0623810e@ac-lille.fr  
03 21 27 60 92

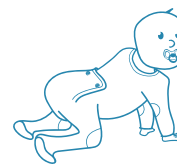
Accueil périscolaire, garderie :  
dans les locaux de l'école à 7h15  
le matin et jusque 18h30 le soir

Accueil périscolaire, garderie :  
dans les locaux de l'école à 7h30  
le matin et jusque 18h45 le soir

Accueil périscolaire, garderie :  
Garderie matin et soir : 7h à 8h30  
et de 16h30 à 18h30.  
Inscription : maisonsdesloisirs@laventie.fr  
veronique.lecerf@laventie.fr



# Fleurbaix



## Coordonnées des structures

### > ACCUEILS COLLECTIFS

#### ● Crèche



##### « Crèche de Fleurbaix »

12 bis rue du Quesne  
62840 FLEURBAIX  
03 21 65 10 23  
[multi.accueil@fleurbaix.fr](mailto:multi.accueil@fleurbaix.fr)  
[www.fleurbaix.fr](http://www.fleurbaix.fr)

- Capacité d'accueil : 23 places et 3 places d'urgence
- Horaires : du lundi au vendredi de 7h30 à 18h30
- Âge des enfants accueillis : de 0 à 4 ans, 5 ans pour les enfants en situation de handicap
- Accueil particulier possible : horaires à la carte, accueil d'urgence, enfant en situation de handicap
- Fermeture annuelle : 1 semaine en Avril, 3 semaines en Août, 1 semaine entre Noël et Nouvel an, et 6 journées pédagogiques

#### ● Micro crèche privée

##### « Par ici les Petits Chérubins »



1 bis place J. Levasseur  
62840 FLEURBAIX  
06 25 88 78 34 / 09 87 45 25 87  
[par-ici-lespetits@les-cherubins.com](mailto:par-ici-lespetits@les-cherubins.com)  
[fleurbaix-62840.les-cherubins-creches.com](http://fleurbaix-62840.les-cherubins-creches.com)  
[facebook.com/PariclesPetits](https://facebook.com/PariclesPetits)

- Capacité d'accueil : 10 et 2 supplémentaires d'urgence (certains jours)
- Horaires : du lundi au vendredi de 7h30 à 18h30
- Âge des enfants accueillis : de 10 semaines à 4 ans, de 10 semaines à 5 ans pour les enfants en situation de handicap
- Accueil possible : régulier, occasionnel et d'urgence
- Fermeture annuelle : 1 semaine à Noël, les 3 premières semaines d'août et les jours fériés

#### ● Accueil de loisirs



##### Maison des loisirs

12 bis rue du Quesne  
62840 FLEURBAIX  
[Enfance.jeunesse@fleurbaix.fr](mailto:Enfance.jeunesse@fleurbaix.fr)  
03 21 68 11 55  
[www.fleurbaix.fr](http://www.fleurbaix.fr)

- Âge des enfants accueillis : de 3 à 11 ans et de 7 à 15 ans en supplément en juillet uniquement
- Périodes et horaires :
- Mercredi : 7h30-18h30
- Petites vacances : 7h30-18h30 (1 semaine sur 2)
- Grandes vacances : 7h30-18h30 (4 semaines en juillet et 2 dernières semaines du mois d'août)
- Lieu : Maison des loisirs, 12 bis rue du Quesne et à l'école Franche-Terre en supplément

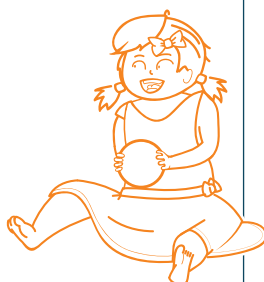
### > SCOLARITÉ



#### École Franche Terre

Établissement public  
21 Rue Louis Bouquet – 62840 FLEURBAIX  
03 21 65 64 95  
[ce.0622295H@ac-lille.fr](mailto:ce.0622295H@ac-lille.fr)

Accueil périscolaire, garderie :  
de 7h30 à 8h30 et de 16h30 à 18h30

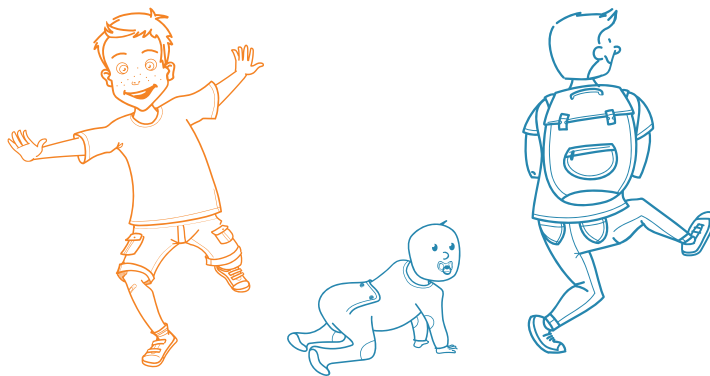


#### École Sacré Cœur

Établissement privé  
19 rue Robert Diers – 62840 FLEURBAIX  
03 21 65 60 35  
[sacrecoeurfb@gmail.com](mailto:sacrecoeurfb@gmail.com)

Accueil périscolaire, garderie :  
7h30 à 8h30 et 16h30 à 19h.





## Coordonnées des structures

### > ACCUEILS COLLECTIFS

- Micro crèche privée

#### « Le jardin des petits vikings »



2335 rue de la Lys  
62840 SAILLY-SUR-LA-LYS  
03 21 25 04 90 - 06 21 09 30 53  
lejardinenchantesailly@gmail.com  
www.creche-lejardindespetsits.fr

- Capacité d'accueil : 10 + 1 place d'urgence
- Horaires : de 7h à 19h
- Âge des enfants accueillis : 2 mois ½ à 4 ans
- Accueil possible : enfant en situation de handicap, 1 place pour bénéficiaires de mini.socials reprenant une act. Salariée avec tarification spéciale
- Fermeture annuelle : 3 semaine en août, 1 semaine Entre Noël et nouvel an ainsi que tous les jours fériés

- Accueil de loisirs



#### Maison pour Tous

Mairie  
Service enfance jeunesse  
1071 Rue de la Lys  
62840 SAILLY-SUR-LA-LYS  
03 21 27 64 05 (choix n°3)  
enfancejeunesse@sailly.info

- Âge des enfants accueillis : dès l'inscription à l'école jusqu'à 12 ans
- Périodes et horaires :
  - Petites vacances (automne, hiver et printemps) de 9h à 12h et de 13h30 à 17h30 et service de garderie de 7h30 à 9h et de 17h30 à 18h30
  - Lieu : O p'tits mômes, rue de la gare, 62840 Sailly-sur-la-Lys
  - Juillet (4 semaines) : de 9h à 12h et de 13h30 à 17h30. Service de garderie de 7h30 à 9h et de 17h30 à 18h30
  - Lieu : École Georges Sand
  - Août (4 semaines) : de 9h à 12h et de 13h30 à 17h30. Service de garderie de 8h30 à 9h et de 17h30 à 18h00
  - Lieu : École G. Sand et à la salle polyvalente pour la dernière semaine
- Renseignement : Mairie 1071, rue de la lys - 62840 SAILLY SUR LA LYS  
Inscription et réservation, paiement en ligne via l'espace famille

### > ACCUEILS individuels

- Maison des Assistants Maternels



#### « Le repère des p'tits anges »

1910 rue de la Lys  
62840 SAILLY-SUR-LA-LYS  
09 50 00 17 32  
lereperedesptitsanges@gmail.com

- Capacité d'accueil : 16 places avec 4 assistants maternels
- Horaires : variables en fonction des contrats  
Accueil particulier possible
- Fermeture annuelle : variable en fonction des contrats avec les employeurs

### > SCOLARITÉ



#### École Jacques Prévert

Établissement public  
3280 rue de la Lys  
62840 SAILLY-SUR-LA-LYS\*  
03 21 27 65 50  
ce.0623561J@ac-lille.fr



#### École Sacré Cœur

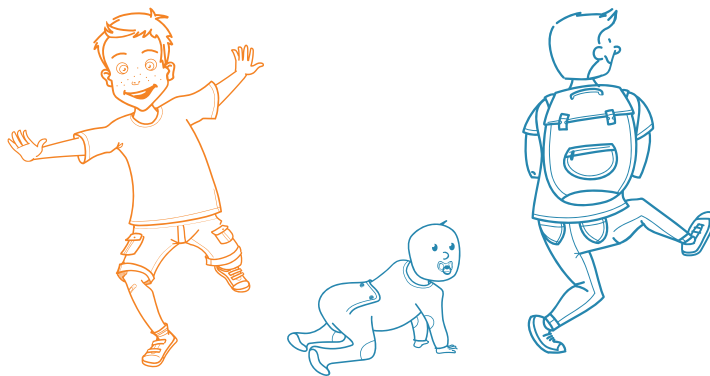
Établissement privé  
958 Rue de la Lys  
62840 SAILLY-SUR-LA-LYS  
03 21 27 63 23  
ecole-sacre-coeur-sailly@wanadoo.fr

#### Accueil périscolaire, garderie :

O p'tits mômes, rue de la gare de 7h à 9h et de 16h25 à 19h  
Renseignements en mairie, réservation paiement en ligne via l'espace famille

#### Accueil périscolaire, garderie :

organisés au sein de l'école dès 7h jusque 18h30.



## Coordonnées des structures

### > ACCUEILS COLLECTIFS

#### ● Crèche



##### « Les chatons »

56 rue des prêtres  
59660 MERVILLE  
03 28 42 06 55  
multi-accueil@ville-merville.fr  
www.ville-merville.fr

- Capacité d'accueil : 20 places dont 1 place pour les urgences
- Horaires : du lundi au vendredi de 7h15 à 18h30
- Âge des enfants accueillis : de 2 mois et demi à 4 ans
- Accueil particulier possible : horaires à la carte, accueil d'urgence, enfant en situation de handicap
- Fermeture annuelle : 3 semaines en août, 1 semaine lors des vacances scolaires d'avril et de Noël et 3 journées pédagogiques en janvier, mai et août.

#### ● Accueil de loisirs



Centre Social Stéphane Hessel  
18 place François Mitterrand  
59660 MERVILLE  
03 28 48 36 94 - 06 84 82 43 47  
avanhove@ville-merville.fr  
www.ville-merville.fr

- Âge des enfants accueillis : groupes de 2-6 ans et de 7-17 ans
- Périodes et horaires :
- Pendant les vacances scolaires et les mercredis : de 8h30-12h et de 14-17h
- Garderie : de 7h à 8h30 et de 17h à 18h30
- Lieu : Stéphane Hessel pour les 2-6 ans et Victor Hugo pour les 7-17 ans.

#### ● Micro crèches privée

##### « Dans ma bulle »



06 15 74 75 04  
aufildutemps.microcreche@gmail.com

- Capacité d'accueil : 12 + 2 place d'urgence
- Horaires : 7h30 à 19 h 00
- Âge des enfants accueillis : 2 mois ½ à 4 ans
- Accueil possible : Nous réalisons différents types d'accueil en fonction des familles et des besoins. (Régulier, occasionnel et d'urgence)
- Fermeture annuelle : 3 semaine en août et 1 semaine pendant les fêtes de fin d'année.

### > SCOLARITÉ



#### École Bezegher

Établissement public  
115, rue d'Aire - 59660 MERVILLE  
ce.0596005g@ac-lille.fr  
03 28 42 88 30

#### École Notre Dame

Établissement privé  
6 Rue de la Prairie - 59660 MERVILLE  
ce.0593911f@ac-lille.fr  
03 28 42 81 65

#### École Louis Pergaud

Établissement public  
20 rue des Prêtres - 59660 MERVILLE  
ce.0591852t@ac-lille.fr  
03 28 48 35 65

Accueil périscolaire, garderie :  
de 7h à 8h30 et de 16h30 à 18h30

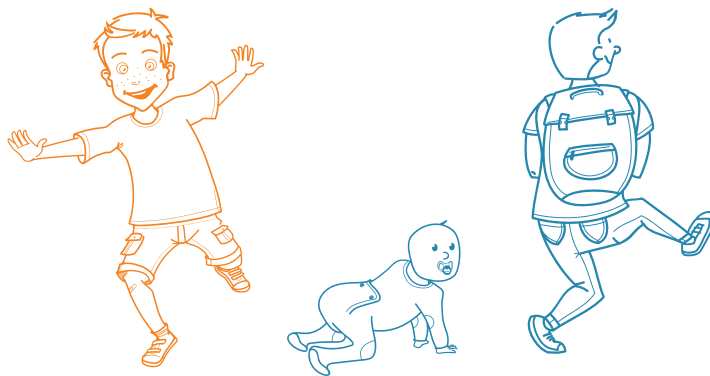
Accueil périscolaire, garderie :  
de 7h à 8h30 et de 16h30 à 18h30

Accueil périscolaire, garderie :  
de 7h à 8h30 et de 16h30 à 18h30

#### Ecole Victor Hugo - établissement public

1, bd Victor Hugo 59660 MERVILLE  
Tél 03 28 48 35 48 Mail : ce.05965211T@ac-lille.fr

Accueil périscolaire, garderie :  
de 7h à 8h30 et de 16h30 à 18h30



## Coordonnées des structures

### > ACCUEILS COLLECTIFS

#### • Crèche



##### « Les p'tits baudets »

8 place Blanquart  
59940 ESTAIRES  
03 28 49 15 90  
multiaccueil@ville-estaires.fr  
www.ville-estaires.fr

- Capacité d'accueil : 29 places et 1 place d'accueil d'urgence
- Horaires : du lundi au vendredi de 7h30 à 18h30
- Âge des enfants accueillis : de 2 mois 1/2 à 4 ans.
- Accueil particulier possible : accueil possible ; régulier, occasionnel, d'urgence ou d'éveil. Accueil d'enfant en situation de handicap. Accueil périscolaire le mercredi pour les enfants jusqu'à 4 ans.
- Fermeture annuelle : 3 sem. en août + 1 sem. entre Noël et Nouvel an

#### • Accueil de loisirs



##### Mairie d'Estaires

Guichet Famille  
Place de l'Hôtel de ville  
59940 ESTAIRES  
03 28 42 95 60  
www.ville-estaires.fr  
Clic Famille

- Âge des enfants accueillis : de 4 à 11 ans les mercredis pour l'accueil de loisirs et de 2 ans 1/2 à 14 ans pendant les vacances
- Périodes et horaires :  
Vacances de février, avril et novembre : 10 jours  
Vacances d'été : 7 semaines
- Lieu : Base Chlorolys et école maternelle «Les petits Chatelains»

### > ACCUEILS individuels

#### • Maison des Assistants Maternels



##### « La MAM aux pirates »

13 rue du collège  
59940 ESTAIRES  
03 28 43 17 52  
lamamauxpirates@gmail.com

- Capacité d'accueil : 12 places de 2 mois à 6 ans avec 3 assistants maternels
- Horaires : du lundi au vendredi de 7h15 à 19h15
- Accueil particulier possible : pas d'horaires atypiques, à étudier au cas par cas pour les enfants en situation de handicap
- Fermeture annuelle : variable selon les années

### > SCOLARITÉ



#### École des petits châtelains

Établissement public  
1 Place du Château - 59940 ESTAIRES  
03 28 48 91 76  
ce.0596360t@ac-lille.fr



#### École Notre Dame de Lourdes

Établissement privé  
23, rue du Collège - 59940 Estaires  
03 28 43 89 89  
Ce.0595977b@ac-lille.fr

**Accueil périscolaire, garderie :**  
de 7h15 à 8h20 et de 16h30 à 18h30  
Inscriptions obligatoire en mairie au guichet familles.

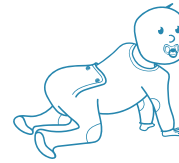
**Accueil périscolaire, garderie :**  
de 7h15 à 8h20 et de 16h30 à 18h30



VILLE DE

**LA GORGUE**

## Coordonnées des structures



### > ACCUEILS COLLECTIFS

- Halte-garderie



« Les Magotins »

Rue du 8 mai 45  
59253 LA GORGUE  
03 28 44 07 43  
haltegarderie@ville-lagorgue.fr  
www.ville-lagorgue.fr

- Capacité d'accueil : accueil modulé entre 10 et 20 enfants
- Horaires : du lundi au vendredi de 8h à 17h
- Âge des enfants accueillis : de 2 mois à 4 ans
- Accueil particulier possible : souplesse d'accueil en fonction des besoins des familles et en fonction du rythme de l'enfant, accueil d'urgence et enfant en situation de handicap
- Fermeture annuelle : 3 semaines en août, 2 semaines aux vacances scolaires de Noël et 2 journées pédagogiques

- Accueil de loisirs



**Maison pour Tous**

Salle d'activités de l'espace Yves Duteil  
rue Pierre de Coubertin  
59253 LA GORGUE  
03 28 44 07 42

- Âge des enfants accueillis : moins de 6 ans (maternels scolarisés, places limitées)
- Périodes et horaires : toutes les périodes de vacances scolaires de 7h30 à 18h30 et chaque mercredi sauf le 1er et le dernier de l'année
- Renseignement et inscription : sur le portail famille My Perischool lagorgue.myperischool.fr/connexion - code : GE7HJHR

### > SCOLARITÉ



**École de l'Alloeu**

Établissement public  
27 rue Jean Mermoz - 59253 LA GORGUE  
03 28 40 07 67  
ce.0592609r@ac-lille.fr

**École du Grand Chemin**

Établissement public  
2432, route du Grand Chemin - 59253 LA GORGUE  
03 28 48 86 57  
ce.0591271L@ac-lille.fr

**Accueil périscolaire, garderie :**

de 7h20 à 8h20 et de 16h30-18h30 à la bibliothèque de l'école  
Renseignement et inscription : Maison pour Tous,  
36, rue de l'abbaye de Beaupré La Gorgue, 03 28 43 89 90  
Inscription : Portail famille lagorgue.myperischool.fr/connexion  
code : GE7HJHR

**Accueil périscolaire, garderie :**

de 7h20 à 8h50 et de 16h30 à 18h  
Renseignement: Maison pour Tous,  
36, rue de l'abbaye de Beaupré La Gorgue, 03 28 43 89 90  
Inscription : Portail famille lagorgue.myperischool.fr/connexion  
code : GE7HJHR

**École St Martin**

Établissement privé basé sur 2 sites  
Au Nouveau Monde : 1423, rue de la Lys - 59253 LA GORGUE - 03.28.48.81.49  
Au Centre : Place du 11 Novembre - 59253 LA GORGUE - 03.28.48.84.07  
directionstmartinlg@gmail.com

**Accueil périscolaire, garderie :**

de 7h20 à 8h20 et de 16h30 à 18h30 (et 11h30-12h30)  
Renseignement et inscription : Maison pour Tous,  
36, rue de l'abbaye de Beaupré La Gorgue, 03 28 43 89 90  
Inscription : Portail famille lagorgue.myperischool.fr/connexion - code : GE7HJHR





## Coordonnées des structures

### > ACCUEILS COLLECTIFS

- Accueil de loisirs



**Ecole Saint Exupéry**  
Rue du Bellot  
59660 HAVERSKERQUE

- Âge des enfants accueillis : de 3 à 17 ans
- Périodes et horaires :
  - Accueil de loisirs en avril et en été: en journée
- Renseignement : Mairie, rue du Bellot – 59660 HAVERSKERQUE
- 03 28 40 61 12 - [accueil@haverskerque.fr](mailto:accueil@haverskerque.fr) - <https://www.haverskerque.fr/>
- inscription : via "My Perischool"

### > SCOLARITÉ



**École St Exupéry**

Établissement public  
Rue du Bellot - 59660 HAVERSKERQUE  
03 28 40 64 12  
[accueil@haverskerque.fr](mailto:accueil@haverskerque.fr)



Accueil périscolaire, garderie : de 7h15 à 8h45 et de 16h30 à 18h30



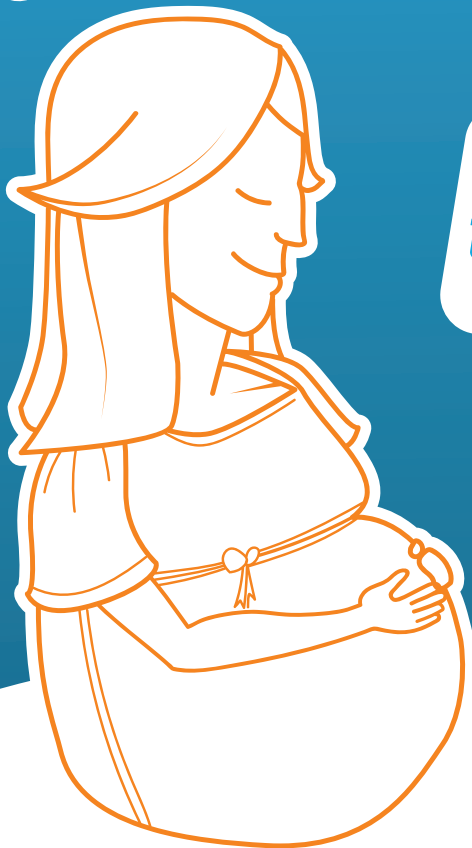
**Connaître et prévenir,  
c'est lui permettre de bien grandir !**

**Fumer pendant  
la grossesse  
nuît à la santé  
de votre enfant.**

**En voiture,  
pensez à bien  
attacher bébé  
à l'arrière !**

**Zéro alcool  
pendant la  
grossesse.**

**Dormir est  
important pour  
le développement  
de l'enfant.**



**Vaccination :  
Parlez-en à  
votre médecin !**  
certains vaccins sont obligatoires

**L'allaitement,  
y avez-vous  
pensé ?**

**Pour développer les 5 sens de l'enfant,  
pas d'écrans avant 3 ans.**

**Bien manger,  
c'est aussi important  
pour le bébé !**

**Un biberon à secouer, pas votre bébé !**

**7 minutes de câlin par jour  
suffissent pour se sentir heureux !**

### **Les numéros d'urgence**



- Accident domestique : 15
- Centre anti poison des Hauts-de-France : 0 800 59 59 59
- SOS enfance et femmes maltraitées : 119

# Contactez-nous !



**Relais Petite-Enfance Flandre Lys**  
Siège administratif : Castel de l'Allœu  
4, rue du 11 novembre 62840 Laventie  
03 66 32 24 77 - rpe@cc-flandrelys.fr

## COORDONNÉES DES ANTENNES

### ESTAIRE

Univers famille  
1 rue Saint Vincent de Paul  
Tél. 03 28 41 97 84  
06 86 21 51 30

### FLEURBAIX

Centre Petite Enfance  
12 bis rue Du Quesne  
Tél. 03 21 62 02 75  
06 87 79 16 29

### LA GORGUE

Espace Yves Duteil  
Rue Pierre de Coubertin  
Tél. 03 28 44 07 42  
06 83 18 27 91

### MERVILLE

Château Arnould  
43 rue du Général de Gaulle  
Tél. 03 28 40 83 56  
06 86 21 51 30

### HAVERSKERQUE

Rue du 11 Novembre  
Tél. 03 28 49 69 88  
06 83 18 27 91

### LAVENTIE

Castel de l'Allœu  
4, rue du 11 novembre  
Tél. 03 21 63 17 42  
06 87 79 16 29

### LESTREM

14 rue de Béthune  
Tél. 03 21 26 88 71  
06 83 18 27 91

### SAILLY SUR LA LYS

Salle polyvalente  
907, rue de la Lys  
Tél. 06 22 97 10 72  
06 87 79 16 29



santé  
famille  
retraite  
services

