






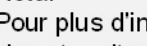



**LEGENDE**

-  Contour communal
-  Bâti
-  Contour parcellaire
-  A4 - Protection des Cours d'eau non Domaniaux
-  AC1 - Protection des Monuments Historiques (assiette)
-  EL7 - Alignement
-  INT1 - Cimetières civils et militaires
-  INT1 - Zone de protection
-  PM1 - P.P.R. N (Plans de Préventions des Risques Naturels)

Nota:  
 Pour plus d'informations concernant une servitude en particulier, vous pouvez consulter la réponse du contributeur concerné, via notre site internet à l'adresse suivante:  
<https://nord.gouv.fr/Politiques-publiques/Amenagement-du-territoire-construction-et-logement/Les-documents-de-planification-de-niveau-communal-Plu-Pos-Carte-Communale/Porter-a-connaissance-Plu-Pos-Cc/Les-porter-a-connaissance-realises>  
 Ou contacter directement le gestionnaire.

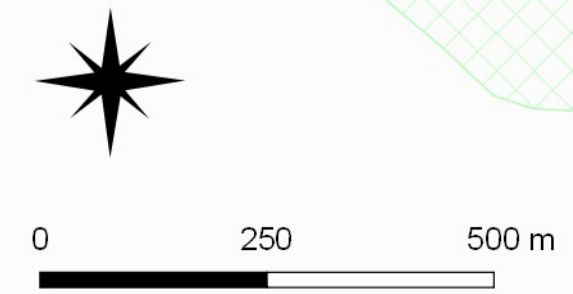
**Carte de Servitudes d'Utilité Publique**

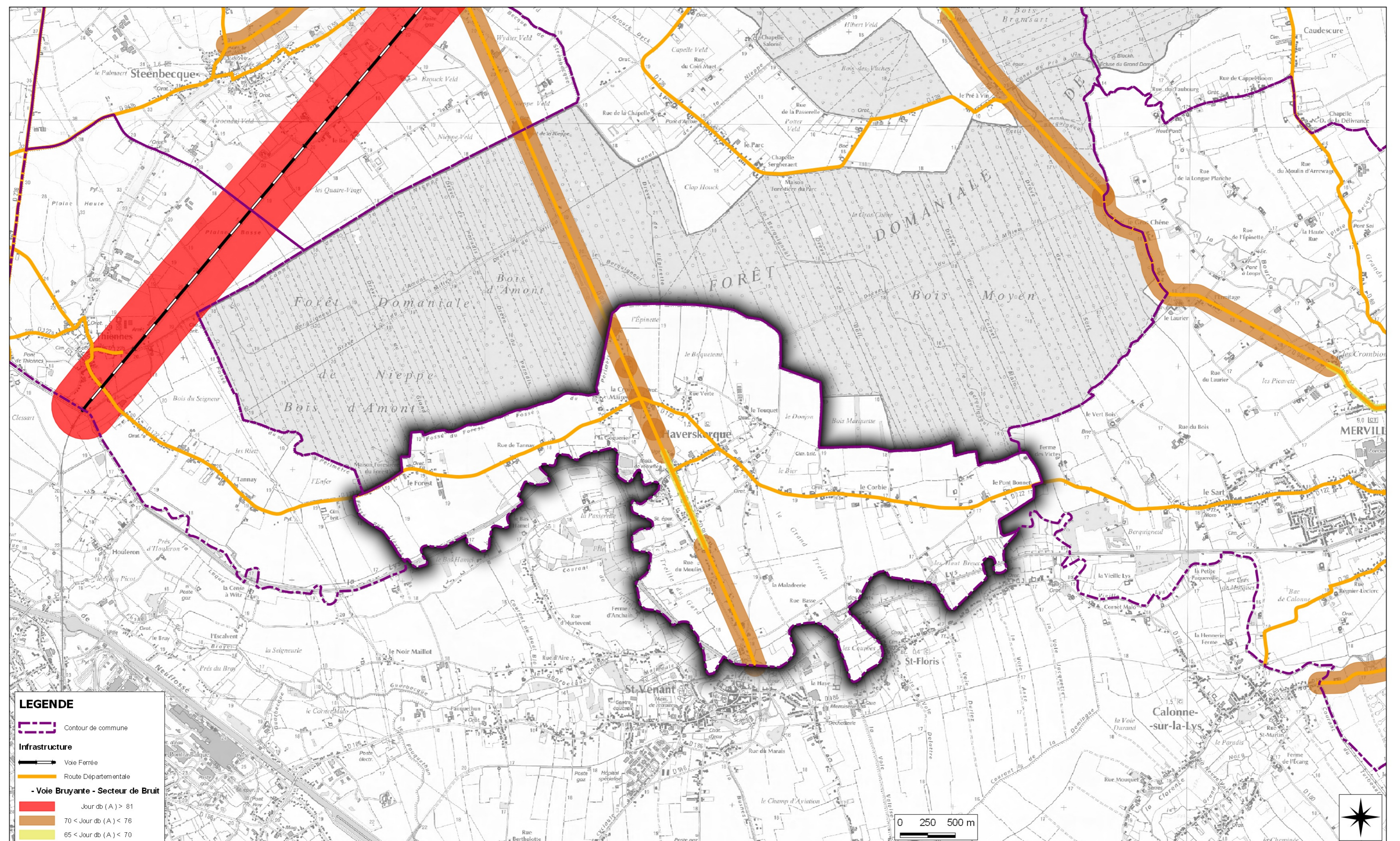
Commune de  
**HAVESKERQUE**  
 59293

**Plan Local d'Urbanisme**

- Type Procédure : Révision
- Délibération du : 27/06/2018
- Mise à jour : Juin 2017
- Sources : Gestionnaires Servitudes © Cadastre / Poi - Dgfp
- Email : ddm-suct@nord.gouv.fr

CASTE:1/1





**LEGENDE**

Contour de commune

**Infrastructure**

Voie Ferrée

Route Départementale

**- Voie Bruyante - Secteur de Bruit**

Jour db (A) > 81

70 < Jour db (A) < 76

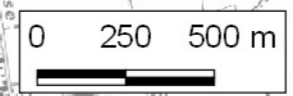
65 < Jour db (A) < 70

**Voies Bruyantes - Secteur de bruit**

Les infrastructures de transports terrestres sont classées en 5 catégories selon le niveau de bruit qu'elles engendrent. Un secteur affecté par le bruit est défini autour de chaque infrastructure classée.

Quelles sont les infrastructures concernées ?

- les routes et rues évacuant plus de 5000 véhicules par jour,
- les voies de chemin de fer interurbaines de plus de 50 trains par jour,
- les voies de chemin de fer urbaines de plus de 100 trains par jour,
- les voies de transports en commun en site propre de plus de 100 autobus ou rames par jour,
- les infrastructures en projet sont également concernées (dès publication de l'acte d'ouverture d'enquête publique ou inscription en emplacement réservé dans le PLU ou institution d'un projet d'intérêt général).



Liberté • Égalité • Fraternité  
**RÉPUBLIQUE FRANÇAISE**  
 Service  
 Urbanisme  
 et Connaissances  
 des Territoires

Pôle Gestion  
 et Valorisation  
 des Données

**D.D.T.M 59**  
 Direction  
 Départementale  
 des Territoires et  
 de la Mer du Nord

Carte Environnementale

**Carte Nuisance sonore**

- Infrastructure routière  
 - Voies Bruyantes

Pour information

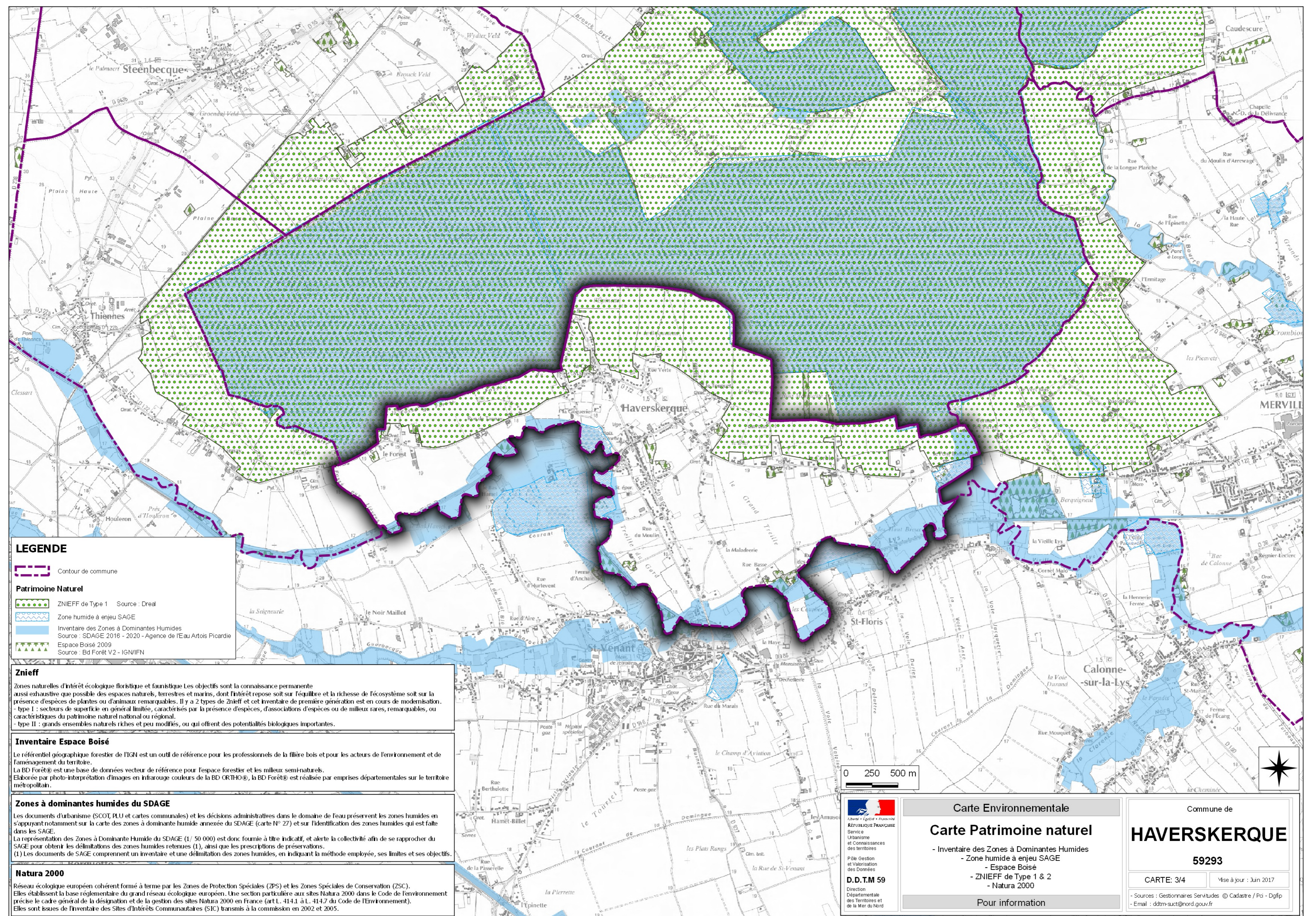
Commune de

**HAVERSKERQUE**

**59293**

CARTE: 2/4    Mise à jour : Juin 2017

- Sources : Gestionnaires Servitudes © Cadastre / Pci - Dgfp  
 - Email : ddtm-suct@ndr.gouv.fr



**LEGENDE**

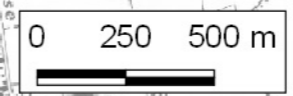
- Contour de commune
- Patrimoine Naturel**
  - ZNIEFF de Type 1 Source : Dreal
  - Zone humide à enjeu SAGE
  - Inventaire des Zones à Dominantes Humides Source : SDAGE 2016 - 2020 - Agence de l'Eau Artois Picardie
  - Espace Boisé 2009 Source : Bd Forêt V2 - IGN/IFN

**Znieff**  
Zones naturelles d'intérêt écologique floristique et faunistique Les objectifs sont la connaissance permanente aussi exhaustive que possible des espaces naturels, terrestres et marins, dont l'intérêt repose soit sur l'équilibre et la richesse de l'écosystème soit sur la présence d'espèces de plantes ou d'animaux remarquables. Il y a 2 types de Znieff et cet inventaire de première génération est en cours de modernisation.  
- type I : secteurs de superficie en général limitée, caractérisés par la présence d'espèces, d'associations d'espèces ou de milieux rares, remarquables, ou caractéristiques du patrimoine naturel national ou régional.  
- type II : grands ensembles naturels riches et peu modifiés, ou qui offrent des potentialités biologiques importantes.

**Inventaire Espace Boisé**  
Le référentiel géographique forestier de l'IGN est un outil de référence pour les professionnels de la filière bois et pour les acteurs de l'environnement et de l'aménagement du territoire.  
La BD Forêt® est une base de données vecteur de référence pour l'espace forestier et les milieux semi-naturels.  
Elaborée par photo-interprétation d'images en infrarouge couleurs de la BD ORTHO®, la BD Forêt® est réalisée par emprises départementales sur le territoire métropolitain.

**Zones à dominantes humides du SDAGE**  
Les documents d'urbanisme (SCOT, PLU et cartes communales) et les décisions administratives dans le domaine de l'eau préservent les zones humides en s'appuyant notamment sur la carte des zones à dominante humide annexée du SDAGE (carte N° 27) et sur l'identification des zones humides qui est faite dans les SAGE.  
La représentation des Zones à Dominante Humide du SDAGE (1/ 50 000) est donc fournie à titre indicatif, et alerte la collectivité afin de se rapprocher du SAGE pour obtenir les délimitations des zones humides retenues (1), ainsi que les prescriptions de préservations.  
(1) Les documents de SAGE comprennent un inventaire et une délimitation des zones humides, en indiquant la méthode employée, ses limites et ses objectifs.

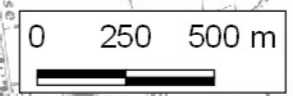
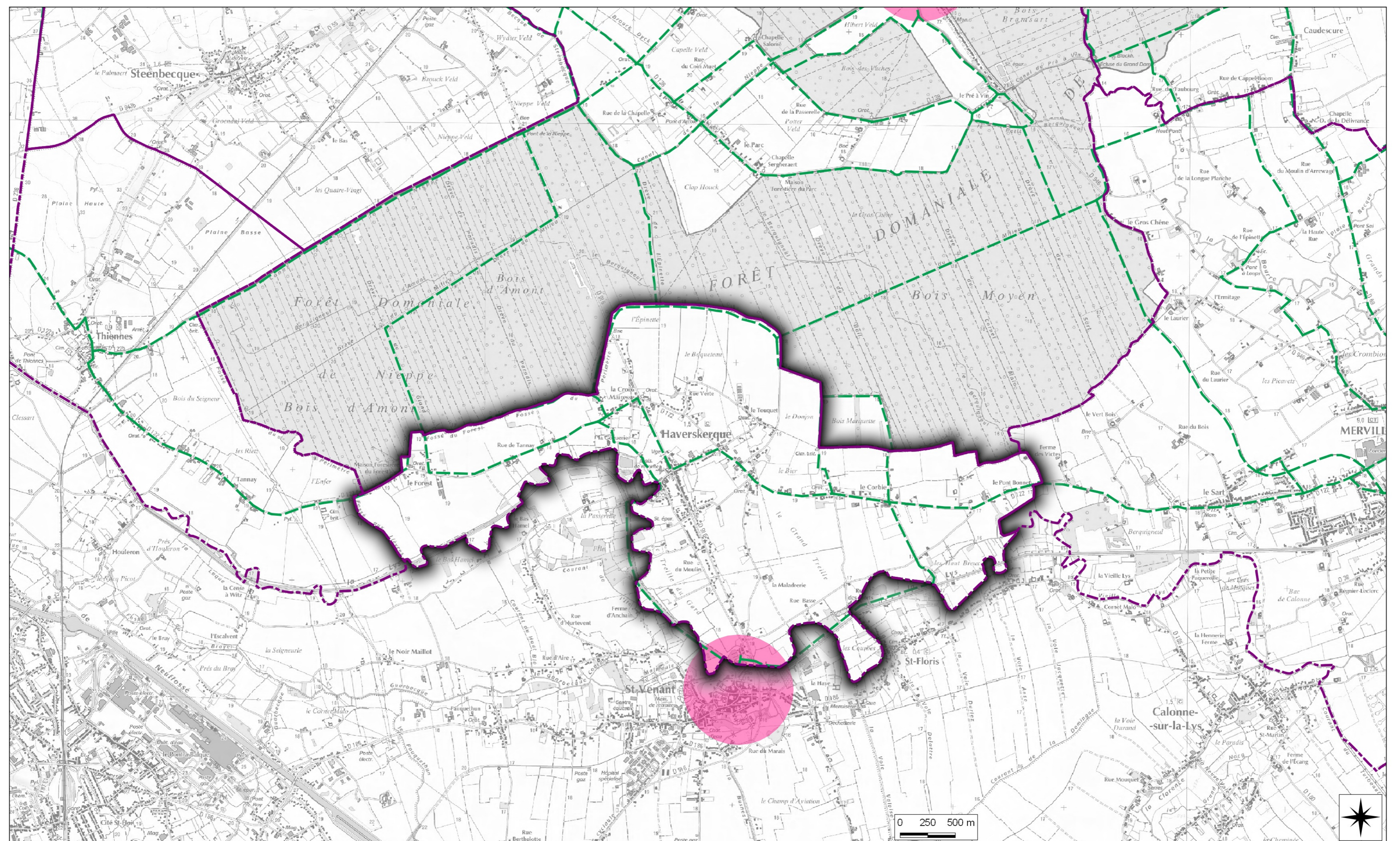
**Natura 2000**  
Réseau écologique européen cohérent formé à terme par les Zones de Protection Spéciales (ZPS) et les Zones Spéciales de Conservation (ZSC). Elles établissent la base réglementaire du grand réseau écologique européen. Une section particulière aux sites Natura 2000 dans le Code de l'Environnement précise le cadre général de la désignation et de la gestion des sites Natura 2000 en France (art L. 414.1 à L. 414.7 du Code de l'Environnement). Elles sont issues de l'inventaire des Sites d'Intérêts Communautaires (SIC) transmis à la commission en 2002 et 2005.



Liberté • Égalité • Fraternité  
REPUBLIQUE FRANÇAISE  
Services Territoriaux  
Urbanisme et Connaissances des territoires  
Pôle Gestion et Valorisation des Données  
**D.D.T.M 59**  
Direction Départementale des Territoires et de la Mer du Nord

Carte Environnementale  
**Carte Patrimoine naturel**  
- Inventaire des Zones à Dominantes Humides  
- Zone humide à enjeu SAGE  
- Espace Boisé  
- ZNIEFF de Type 1 & 2  
- Natura 2000  
Pour information

Commune de  
**HAVERSKERQUE**  
59293  
CARTE: 3/4 Mise à jour : Juin 2017  
- Sources : Gestionnaires Servitudes © Cadastre / Pci - Dgfp  
- Email : ddtm-suct@nord.gouv.fr



**LEGENDE**

- Contour de commune
- Patrimoine Paysager**
- Plan Départemental des Itinéraires de Promenade et Randonnée (PdiPr)
- Zone de protection de 500 m autour des monuments historiques



Liberté • Égalité • Fraternité  
**RÉPUBLIQUE FRANÇAISE**  
 Service Urbanisme  
 et Connaissances  
 des territoires  
 Pôle Gestion  
 et Valorisation  
 des Données  
**D.D.T.M 59**  
 Direction  
 Départementale  
 des Territoires et  
 de la Mer du Nord

Carte Environnementale

**Carte Patrimoine paysager**

- Protection paysagère Sites classés / sites inscrits
- Plan Départemental des Itinéraires de Promenade et Randonnée (PdiPr)
- Protection du patrimoine architectural

Pour information

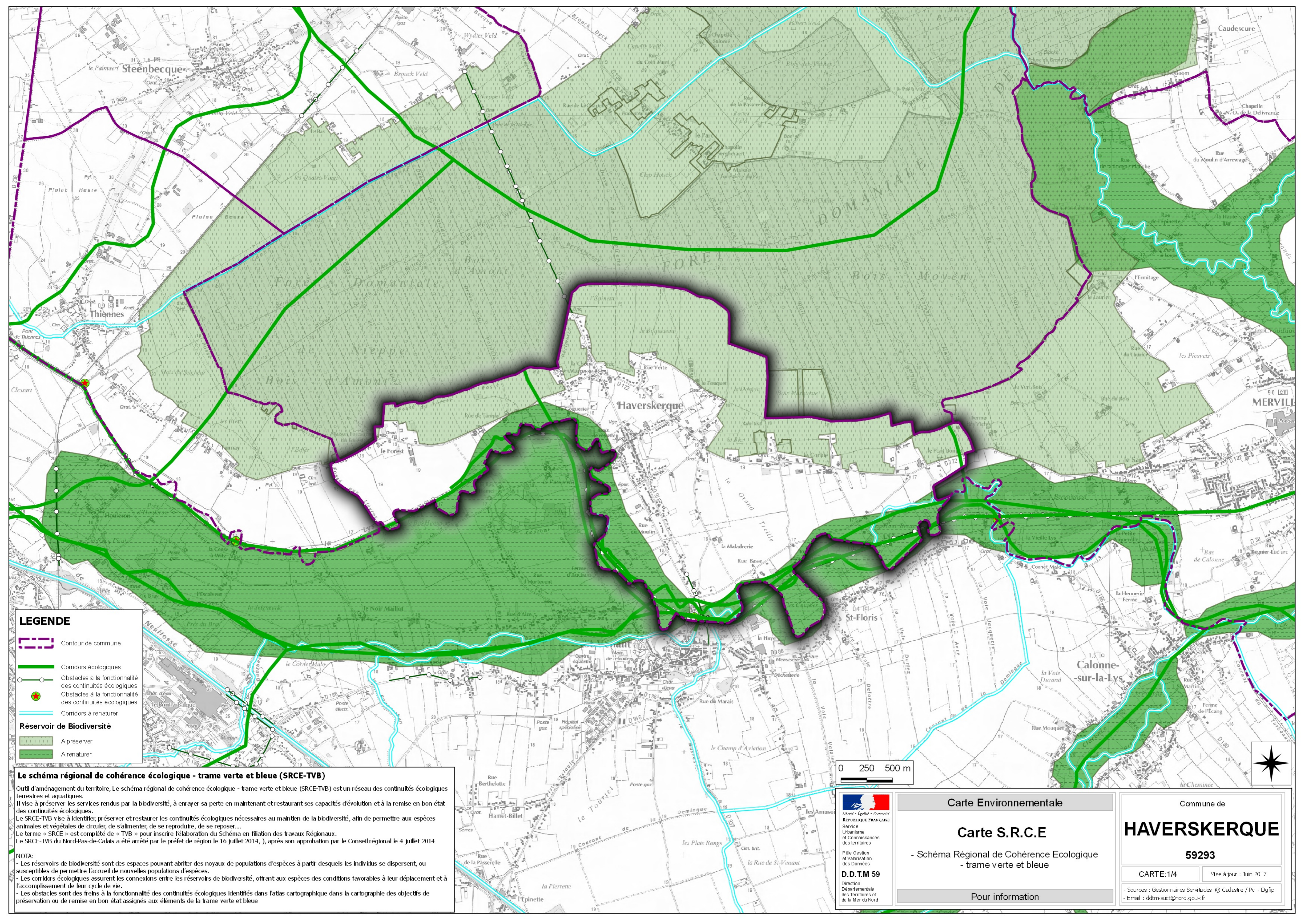
Commune de

**HAVERSKERQUE**






**59293**

CARTE: 4/4    Mise à jour : Juin 2017



- Sources : Gestionnaires Servitudes © Cadastre / Pci - Dgfp  
 - Email : ddtm-suct@nord.gouv.fr



**LEGENDE**

-  Contour de commune
-  Corridors écologiques
-  Obstacles à la fonctionnalité des continuités écologiques
-  Obstacles à la fonctionnalité des continuités écologiques
-  Corridors à restaurer

**Réservoir de Biodiversité**

-  A préserver
-  A restaurer

**Le schéma régional de cohérence écologique - trame verte et bleue (SRCE-TVb)**

Outil d'aménagement du territoire, Le schéma régional de cohérence écologique - trame verte et bleue (SRCE-TVb) est un réseau des continuités écologiques terrestres et aquatiques. Il vise à préserver les services rendus par la biodiversité, à enrayer sa perte en maintenant et restaurant ses capacités d'évolution et à la remise en bon état des continuités écologiques.

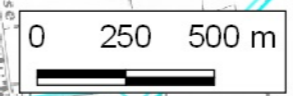
Le SRCE-TVb vise à identifier, préserver et restaurer les continuités écologiques nécessaires au maintien de la biodiversité, afin de permettre aux espèces animales et végétales de circuler, de s'alimenter, de se reproduire, de se reposer...

Le terme « SRCE » est complété de « TVB » pour inscrire l'élaboration du Schéma en filiation des travaux Régionaux.

Le SRCE-TVb du Nord-Pas-de-Calais a été arrêté par le préfet de région le 16 juillet 2014, après son approbation par le Conseil régional le 4 juillet 2014

**NOTA:**

- Les réservoirs de biodiversité sont des espaces pouvant abriter des noyaux de populations d'espèces à partir desquels les individus se dispersent, ou susceptibles de permettre l'accueil de nouvelles populations d'espèces.
- Les corridors écologiques assurent les connexions entre les réservoirs de biodiversité, offrant aux espèces des conditions favorables à leur déplacement et à l'accomplissement de leur cycle de vie.
- Les obstacles sont des freins à la fonctionnalité des continuités écologiques identifiés dans l'atlas cartographique dans la cartographie des objectifs de préservation ou de remise en bon état assignés aux éléments de la trame verte et bleue




Liberté • Égalité • Fraternité  
**RÉPUBLIQUE FRANÇAISE**  
 Services  
 Urbanisme  
 et Connaissances  
 des territoires

Pôle Gestion  
 et Valorisation  
 des Données

**D.D.T.M 59**  
 Direction  
 Départementale  
 des Territoires et  
 de la Mer du Nord

Carte Environnementale

**Carte S.R.C.E**

- Schéma Régional de Cohérence Ecologique  
 - trame verte et bleue

Pour information

Commune de


**HAVERSKERQUE**

**59293**


CARTE:1/4      Mise à jour : Juin 2017


- Sources : Gestionnaires Servitudes © Cadastre / Pci - Dgfp  
 - Email : ddtm-suct@nord.gouv.fr


**Légende**

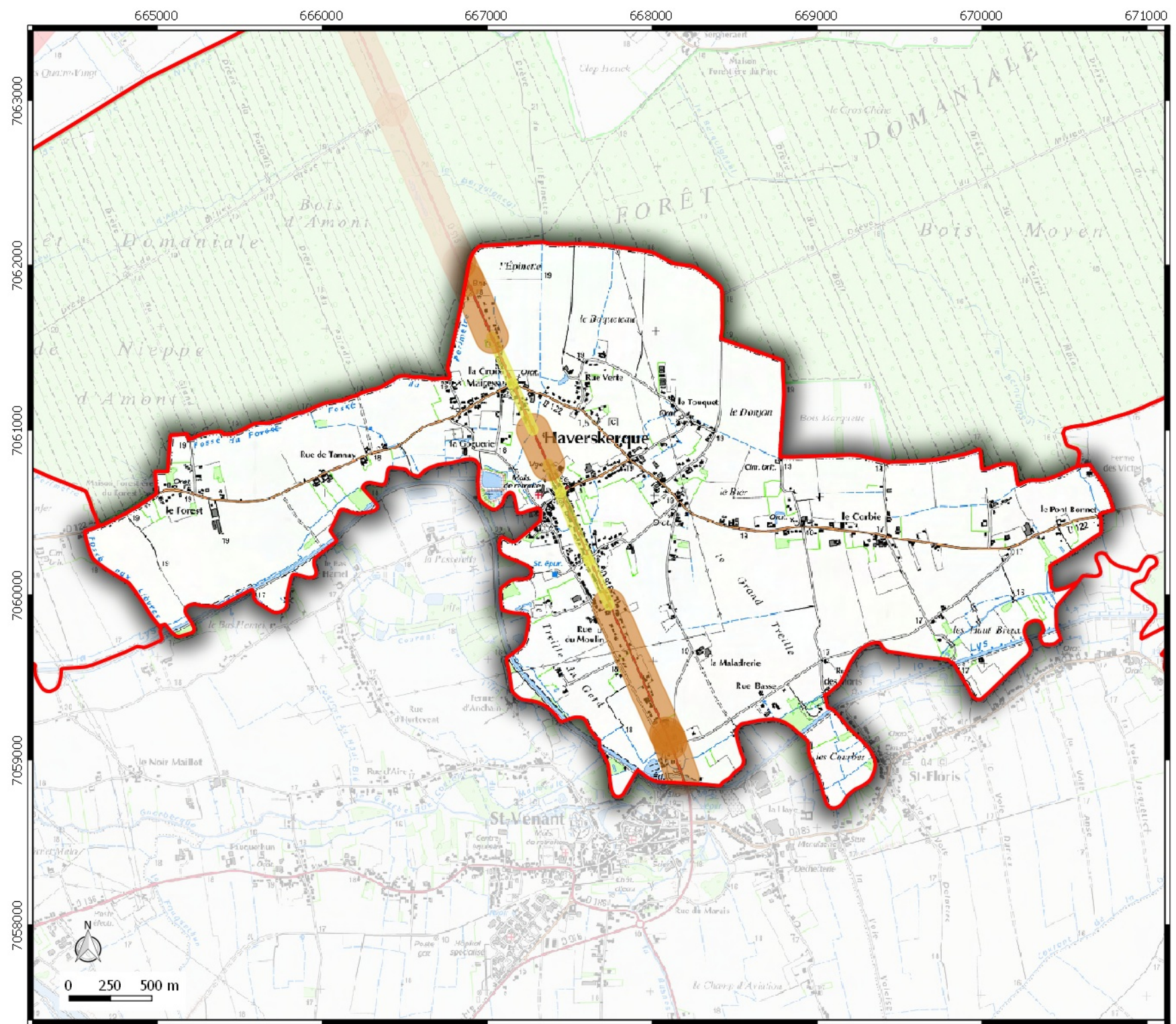
 Contour communes

**Secteur bruit routes**





 Jour db (A) > 81

 70 < Jour db (A) < 76

 65 < Jour db (A) < 70



**ZONAGE  
ARCHEOLOGIQUE**  
  
 commune de  
**HAVERSKERQUE  
59293**

- Légende**
-  Contour communes
  -  Saisine Systématique
  -  Saisine Seuil 300 m2
  -  Saisine Seuil 5000 m2

